

予約制

お電話でのご予約は **0120-059-688**
ネットでのご予約は **新築そっくりさん 東京**



この度の「令和6年能登半島地震」でお亡くなりになられた方々のご冥福をお祈りいたしますと共に被災された方々に心よりお見舞い申し上げます。被災地の一日も早い復興をお祈り致します。



家を考えることは、
家族を考えること。

リフォーム 完成個別見学会

見学無料 相談無料

おかげさまでまるごとリフォーム
累計受注棟数 **17万棟** 達成

大規模リフォーム **圧倒的**
受注実績 **No.1**

2023年リフォーム産業新聞調べ
(500万円以上リフォーム工事受注件数ランキングで住友不動産が全国第1位)

住友不動産の新築そっくりさん

4/6 **土** **1日** 限定
午前**10**時
午後**1**時

着工 → 工事中 → **完成**

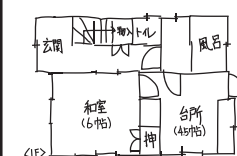
今回

IN 杉並区阿佐谷北1丁目

築41年 延29坪 木造2階建て

杉並区の耐震助成対象建物
高断熱仕様の模型展示

ご自宅の図面を
お持ちください。



図のような
手描きでも
大丈夫です

その場でアドバイス
させていただきます。

当日は
リフォームのプロが
直接ご相談内容に
お答えします!



After

※掲載写真は実際の見学会場です。

当日連絡先 **080-4590-3820**
【カトウ】

道がわからない等のお問い合わせはこちらまでお電話ください。
フリーコールがつかない場合は、直接担当者へご連絡ください。



今回の
見どころ

- 大きく間取り変更を行い、2階LDKを実現しました。
 - 柱を抜いても構造躯体は本当に問題ないの？
 - 補助金が得られる耐震補強工事って何が必要？
 - 新築と比較してリフォームはどんなメリットがあるの？
- などなど質問の多い重要なポイントを解説いたします。

※内容・時間は変更になる場合がございます。予めご了承ください。



戸建もマンションも住まいのリフォームなら
住友不動産の新築そっくりさん

戸建ての
方はこちら

0120-059-688

マンションの
方はこちら

0120-093-205

受付時間
9:00~18:00
土日祝も受付
定休日：水曜日

住まいの情報満載! ホームページで検索!

www.sokkuri3.com

新築そっくりさん 東京



予約制

リフォーム完成個別見学会

4/6土 1日限定 午前10時
午後1時

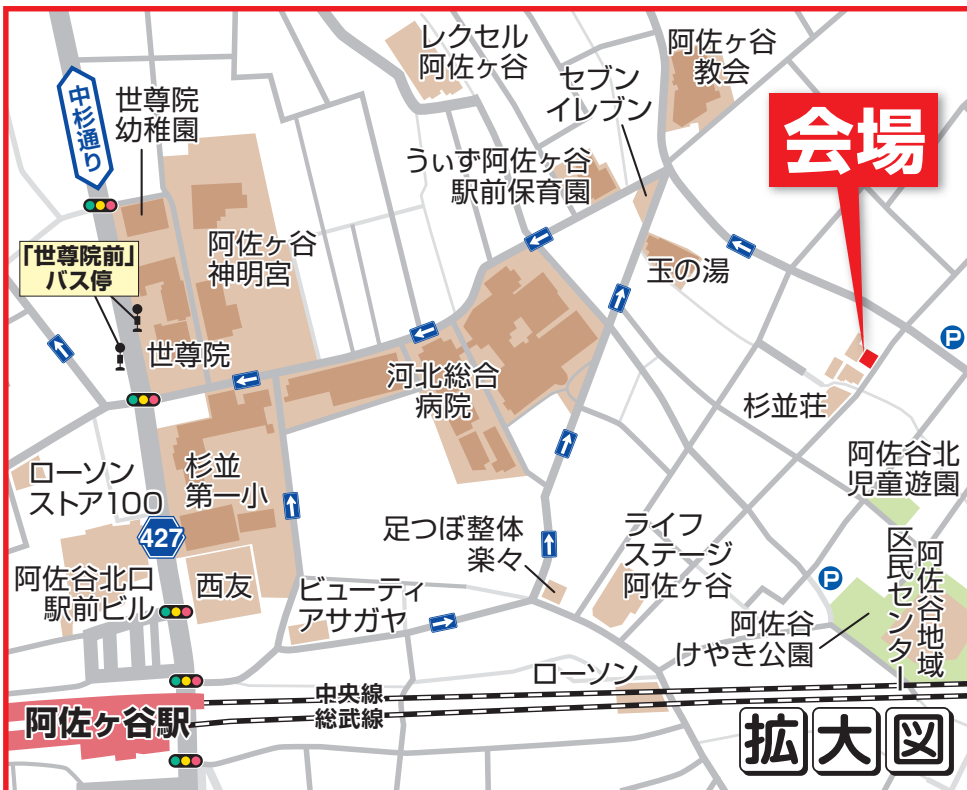
お客様の声

リフォームの
きっかけ

築年数も経過してきたため、老朽化した家の対応を考えていました。建物全体の耐震性や断熱性の向上は勿論の事、ライフスタイルに合わせた間取り変更や設備交換における快適性を実現したいと思いました。

会場 杉並区阿佐谷北1丁目

築41年
延29坪



交通

JR中央線・総武線 「阿佐ヶ谷駅」より徒歩6分

関東バス各線にて 「世尊院前」バス停より徒歩7分

当日連絡先 【カトウ】 080-4590-3820

道がわからない等のお問い合わせはこちらまでお電話ください。

フリーコールがつかない場合は、直接担当者へご連絡ください。

資料請求・お問い合わせ随時受付中

まずは、新築そっくりさんについてもっと知ってください。



そろそろリフォームを考えたいけど
何から手を付ければいいのか…

こんなあなたには…

詳細はコチラ!



無料でリフォームについての資料を差し上げています。



16万棟の実績から
選りすぐりの
事例紹介!
事例集



耐震補強で
安心の住まいづくり
地震対策
カタログ



この1冊で
新築そっくりさんが
わかる!
ガイドブック

すべて
無料

「建て替えとリフォーム、どっちがいいの?」や
「間取りや設備が使いにくくなった」等の問題、
住まいに関する様々なご相談を承ります。

住まいの何でもご相談



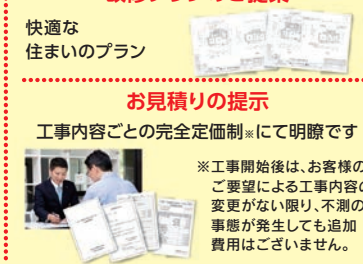
建物調査



耐震診断や
建物調査
報告書



改修プランのご提案



専門
プログラム
による
耐震診断

※掲載写真は全てイメージです。

戸建ても マンションも

リフォームのことなら新築そっくりさんにお任せください!

間取り変更、水廻り交換、耐震補強、高断熱仕様、まずはお気軽にご相談ください

AFTER

※画像は当社施工例です。



AFTER

※画像は当社施工例です。

