

予約制

お電話でのご予約は **0120-059-688**
ネットでのご予約は **新築そっくりさん 東京**



この度の「令和6年能登半島地震」でお亡くなりになられた方々のご冥福をお祈りいたしますと共に被災された方々に心よりお見舞い申し上げます。被災地の一日も早い復興をお祈り致します。



家を考えることは、
家族を考えること。

リフォーム 施工中 個別見学会

見学無料 相談無料

おかげさまでまるごとリフォーム
累計受注棟数 **17万棟** 達成

大規模リフォーム 圧倒的
受注実績 **No.1**

2023年リフォーム産業新聞調べ
(500万円以上リフォーム工事受注件数ランキングで住友不動産が全国第1位)

住友不動産の新築そっくりさん

4/7日 **1日限定** 午前**10時**
午後**1時**

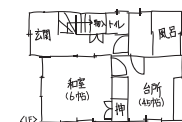
IN 大田区南雪谷4丁目
築**41年** 延**43坪** 木造**2階**建て

今回の
工事中的
見どころ

- 木質パネル工法の建物をフルリノベーションします。
- 外壁サイディング張りと塗装で外観を一新します。
- サッシは複層ガラスに交換、断熱性が向上します。
- 水廻り設備を全て一新します。
- LDKに床暖房を設置し、寒い冬も快適に。

※内容・時間は変更になる場合がございます。予めご了承ください。

ご自宅の図面を
お持ちください。



図のような手描きでも大丈夫です
その場でアドバイスさせていただきます。



※掲載写真はイメージです。今回の見学会場とは異なります。

当日担当

かわむら やよい
川村 弥生

セールスエンジニア

080-7533-2009

道がわからない等のお問い合わせはこちらまで
お電話ください。また、フリーコールがつかない
場合も、直接担当者へご連絡ください。



戸建もマンションも住まいのリフォームなら
住友不動産の新築そっくりさん

戸建ての
方はこちら
マンションの
方はこちら

0120-059-688
0120-093-205

受付時間
9:00~18:00
土日祝も受付
定休日：水曜日

住まいの情報満載! ホームページで検索!
www.sokkuri3.com
新築そっくりさん 東京



予約制 **リフォーム施工中個別見学会** 3/7日 **1日限定** 午前10時 午後1時

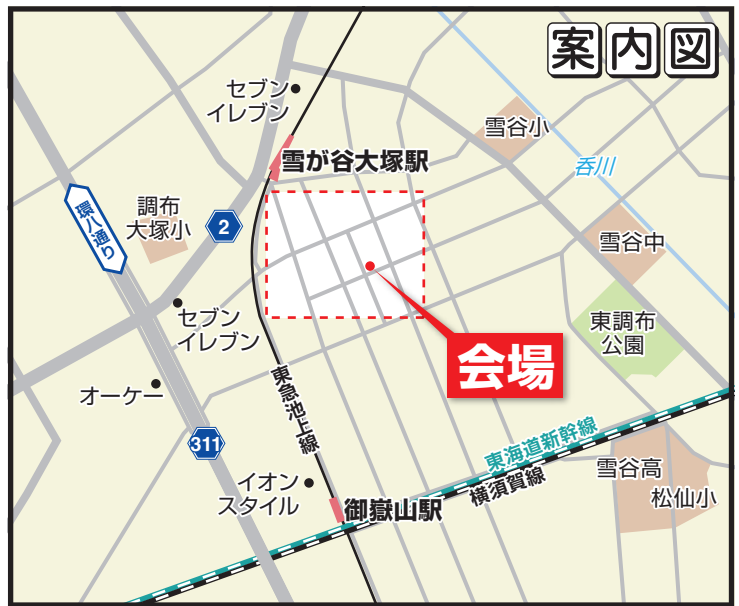
お客様の声
リフォームのきっかけ

中古物件を購入して、既存を活かしつつオーダーメイドリフォームで快適な住まいに再生したいと思い新築そっくりさんに依頼しました。



会場

大田区南雪谷4丁目
[築41年・延43坪]



交通 東急池上線
「雪が谷大塚駅」より徒歩5分

資料請求・お問い合わせ随時受付中
まずは、新築そっくりさんについてもっと知ってください。

そろそろリフォームを
考えたいけど何から手を
付けばいいのかわからないか…
こんなあなたには…

資料請求・お問い合わせ
詳細はコチラ!

無料でリフォームについての資料を差し上げています。

この1冊で新築そっくりさんがわかる!
ガイドブック

16万棟の実績から選りすぐりの実例紹介!
実例集

耐震補強で安心の住まいづくり
地震対策カタログ

すべて無料 「建て替えとリフォーム、どっちがいいの?」や「間取りや設備が使いにくくなった」等の問題、住まいに関する様々なご相談を承ります。

住まいの何でもご相談

建物調査
床下調査 屋根調査
外部調査 傾き・間取り

耐震診断や建物調査報告書
専門プログラムによる耐震診断

改修プランのご提案
快適な住まいのプラン
お見積りの提示
工事内容ごとの完全定価制にて明確です

※掲載写真は全てイメージです。

こちらもお見逃しなく!

同時開催 **予約制** **完成個別見学会**

4/7日 **1日限定** IN 大田区大森西3丁目
午前10時▶午後1時 [築54年 延42坪 木造2階建て]

※内容・時間は変更になる場合がございます。予めご了承ください。

当日担当 かわむら やよい **川村 弥生** **セールスエンジニア** **080-7533-2009** 道がわからない等のお問い合わせはこちらまでお電話ください。

フリーコールがつかない場合は、直接担当者へご連絡ください。



戸建て も **マンション** も
リフォームのことなら**新築そっくりさん**に
お任せください!

間取り変更、水廻り交換、耐震補強、高断熱仕様、まずはお気軽にご相談ください

