

予約制

お電話でのご予約は

0120-093-709

ネットでのご予約は

新築そっくりさん 東京



この度の「令和6年能登半島地震」でお亡くなりになられた方々のご冥福をお祈りいたしますと共に被災された方々に心よりお見舞い申し上げます。被災地の一日も早い復興をお祈り致します。



家を考えることは、  
家族を考えること。

リフォーム  
完成

見学無料 相談無料

# 個別見学会

おかげさまでまるごとリフォーム  
累計受注棟数 **17万棟** 達成

大規模リフォーム **圧倒的**  
受注実績 **No.1**

2023年リフォーム産業新聞調べ  
(500万円以上リフォーム工事受注件数ランキングで住友不動産が全国第1位)

住友不動産の新築そっくりさん

4/7日

1日  
限定

午前10時  
午後1時

IN

## 中野区上鷺宮3丁目2

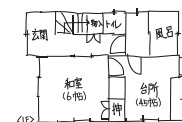
### 築29年 延39坪 木造2階建て

今回の見どころ

- 「まるごと再生工事」の完成現場見学会です。
- 30年間で、耐震基準や断熱基準が進化しています。耐震補強工事、高断熱リフォーム工事により、どの様に建物が再生したのか、是非ご覧ください。
- 「すみふ×エネカリ」を使い、太陽光発電を設置しました。
- 「住宅省エネ2024キャンペーン」  
「クールネット東京」リフォームで使える補助金を申請予定です。

## 高断熱 リフォーム!

ご自宅の図面を  
お持ちください。



図のような手描きでも大丈夫です  
その場でアドバイスさせていただきます。

着工

工事中

完成

今回



After

※掲載写真は当社施工例です。今回の見学会場とは異なります。

※内容・時間は変更になる場合がございます。予めご了承ください。



戸建もマンションも住まいのリフォームなら

## 住友不動産の新築そっくりさん

戸建ての方はこちら

0120-093-709

マンションの方はこちら

0120-093-295

住まいの情報満載! ホームページで検索!

[www.sokkuri3.com](http://www.sokkuri3.com)

新築そっくりさん 東京



予約制

# リフォーム完成個別見学会 4/7日

1日限定 午前10時  
午後1時

会場

## 中野区 上鷲宮3丁目2

[築29年・延39坪]

案内図



拡大図



交通

西武池袋線「中村橋駅」または「富士見台駅」より徒歩11分

西武バス「中村北四丁目」バス停より徒歩7分

お近くのコインパーキングをご利用ください。お帰りの際に精算させていただきます。

### 予約制

アルコール消毒液を設置しておりますので、ご自由にお使いください。なお、弊社スタッフはマスク着用とさせていただきます。飛沫防止パネルのご用意がございますので、ご希望の方はお気軽にお申し付けください。

こちらもおススメ!! お気軽に 0120-093-709 までご連絡ください

## 「新築そっくりさん」住まいの神 中野本町モデルハウス リフォーム体験館

「新築そっくりさん」中野本町モデルハウスへ 時間 10:00▶16:00 ※水曜日は定休日

リフォームの相談に行こう!! 住所 中野区本町5-20-10



モデルハウス外観

交通 東京メトロ丸ノ内線  
「中野新橋駅」より徒歩4分

リフォームプランを作成いたします!! [プラン作成無料]



当日はご自宅の図面をお持ちください。ご自宅の図面をお持ちでなければ、このような手描きでも大丈夫です。



中野区・渋谷区  
エリアで

## モデルハウス緊急大募集!

「新築そっくりさん」ならではの特典!!

- 空家を有効活用できる。 ■ 新しい設備を特別価格で設置できる。
  - 住友不動産が借り上げるため、安定収入が見込める。
  - 建物返却時にサブリース(家賃保証)会社をご紹介します。
- 注)各種、諸条件がございます。注)物件条件により、上記項目が適用出来ない場合もございます。

※写真はイメージです。

当日連絡先

# 0120-093-709

道がわからない等のお問い合わせは  
こちらまでお電話ください。

### 戸建て も マンション も

## リフォームのことなら新築そっくりさんにお任せください!

間取り変更、水廻り交換、耐震補強、高断熱仕様、まずはお気軽にご相談ください

AFTER

※画像は当社施工例です。



BEFORE

AFTER

※画像は当社施工例です。



BEFORE