

予約制

お電話でのご予約は

ネットでのご予約は

0120-093-553

新築そっくりさん 京都



この度の「令和6年能登半島地震」でお亡くなりになられた方々のご冥福をお祈りいたしますと共に被災された方々に心よりお見舞い申し上げます。被災地の一日も早い復興をお祈り致します。



家を考えることは、
家族を考えること。

リフォーム 施工中現場見学会

見学無料 相談無料

おかげさまでまるごとリフォーム
累計受注棟数 **17万棟** 達成

大規模リフォーム **圧倒的**
受注実績 **No.1**

2023年リフォーム産業新聞調べ
(500万円以上リフォーム工事受注件数ランキングで住友不動産が全国第1位)

住友不動産の新築そっくりさん

4/27 **土** 28日 **2日間限定** 午前10時
午後5時

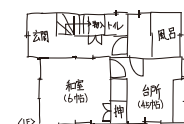
IN 朝来市和田山町

築30年 延64坪 在来木造2階建て

今回の
見どころ

施工中でしかみることの出来ない構造補強方法や、
新しい断熱施工方法、また養生方法、
現場の安全性をご覧いただけます!!

ご自宅の図面を
お持ちください。



図のような手描きでも大丈夫です
その場でアドバイスさせていただきます。

着工 → 工事中 → 完成 → 完成後

今回



※掲載写真は当社施工例です。今回の見学会場とは異なります。

※内容・時間は変更になる場合がございます。予めご了承ください。



住まいのリフォームなら

住友不動産の
新築そっくりさん

北近畿営業所

〒620-0045
京都府福知山市駅前町322

0120-093-553

午前9時～午後6時(土・日・祝も受付けております)

建設業許可 国土交通大臣(特-2)第4638号

FAX 0773-24-8612

<24時間受付>

予約制 **リフォーム施工中現場見学会** 4/27(土)28(日) 2日間限定 午前10時 午後5時

会場 **朝来市和田山町** [築30年・延64坪]

会場付近
朝来市 和田山町

ご予約いただいた方のみ
詳細をお伝えいたします

見学会の
来場予約は
こちらから →

当日連絡先 | **0120-093-553** お気軽にお電話下さい。

「新築そっくりさん」
北近畿
ショールーム
〒620-0045 京都府福知山市駅前町322
0120-093-553

ご予約はコチラ →
または
電話番号より

北近畿
ショールーム

住友不動産の新築そっくりさん 北近畿ショールームでは
北近畿エリアの実例集をご覧頂けます!!

古民家リフォーム

選りすぐれた木材と確かな匠の技が生みだした日本の伝統家屋。伝統家屋ならではの風格はそのままに、誰もが心地よく暮らせる住まいでありたい、住友不動産の《新築そっくりさん》は、そこに熟練した職人の技を注ぎ、新しい暮らしに叶う創造性を加えながら、美しい伝統家屋を現代に蘇らせます。

まさに技から技の伝承。創造への探究心は、時を超えて再び住む人の心に、深いやすらぎを呼び起こします。

写真は当社施工事例です。

After
写真は当社施工事例です。

After
写真は当社施工事例です。

二世帯住宅リフォーム

ひとつ屋根の下で楽しみ、助け合う。二世帯住宅は、大家族ならではの楽しさや助け合いに加えて、日々の生活や災害など何かあったときでも安心で、住居費や光熱費を抑えやすく、固定資産税が軽減される場合もあるなど、メリットがたくさんあります。ただ、両世帯のライフスタイルや生活時間帯の違いが溝を生みやすい面もあります。

二世帯住宅

タイプ① **完全同居タイプ**
寝室や個室以外は共有する一つの大家族の同居プラン

タイプ② **一部同居タイプ**
玄関やリビングなどを共有する近すぎず遠すぎずのプラン

タイプ③ **完全分離タイプ**
一つの建物を上下、左右で分け世帯別に空間を分離するプラン

増築で大空間のLDK 共有空間の多い二世帯

40畳のLDKに 対面キッチン 団らん重視で 共有部を広く

小部屋や 階段下を活用し 28坪で完全に 住み分け

写真は当社施工事例です。

After
After
After

新築住宅の省エネ基準*と同等の断熱性能が確保できる

※平成28年省エネ基準

ご存知ですか? 日本の住宅は、断熱対策が十分ではなく、寒い住宅が多い!!

新築住宅の省エネ基準*への適合義務化が進められている一方、既存住宅ストック約5,000万戸のうち、現行の省エネ基準*に適合している住宅は2019年度時点でわずか約1割にとどまっています。

住宅ストック 約5,000万戸の断熱性能(2019年度)

昭和55年基準に満たないもの(無断熱等) 29%

平成4年基準 22%

現行基準(平成28年基準) 13%

36%

※出典:国土交通省資料、統計データ、事業者アンケートより推計(2019年)

高断熱リフォームプラン

新築そっくりさんの 高断熱リフォームで叶えられること

必要な範囲だけお気軽に

家1棟まるごとはもちろんのこと、1階だけでも、お部屋単位でも必要な範囲のみ、リーズナブルに断熱性能を高めることができます。

新築並の暖かさを実現

現行省エネ基準*に適合した断熱効果を得られることで新築住宅と同等の暖かさをご体感いただけます。

※平成28年省エネ基準

冷暖房費削減も

高い断熱性能により、夏期・冬期の冷暖房費が低減され、家計にもやさしい住まいへと生まれ変わります。

※平成28年省エネ基準

リフォーム時が断熱性能を高める絶好のチャンスです!!