

予約制

お電話でのご予約は

0120-093-010

ネットでのご予約は

新築そっくりさん 兵庫



この度の「令和6年能登半島地震」でお亡くなりになられた方々のご冥福をお祈りいたしますと共に被災された方々に心よりお見舞い申し上げます。被災地の一日も早い復興をお祈り致します。



家を考えることは、
家族を考えること。

見学無料 相談無料

エスコートハウスとは 「新築そっくりさん」で以前にリフォーム工事をされたお客様のお宅です。工事を終えて実際に住んでいらっしゃる
ので、工事をされた感想「ここがよかった!こうすればよかった!」など体験談やアドバイスを聞くことができます。

おかげさまでまるごとリフォーム
累計受注棟数 **17万棟** 達成

大規模リフォーム **圧倒的**
受注実績 **No.1**

2023年リフォーム産業新聞調べ
(500万円以上リフォーム工事受注件数ランキングで住友不動産が全国第1位)

住友不動産の新築そっくりさん

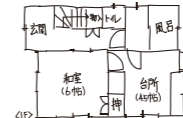
エスコートハウス個別見学会

6/30日 1日限定 午前10時
午後5時

IN 川西市丸山台

築27年 延39坪 木造2階建て

ご自宅の図面を
お持ちください。



図のような手描きでも大丈夫です
その場でアドバイスさせていただきます。

着工 → 工事中 → 完成 → 完成後

今回



築28年

After

※写真は当社施工例です。

※内容・時間は変更になる場合がございます。予めご了承ください。

見どころ
今回の

- 和室を無くしてウォークインクローゼット付の広い寝室に変更
- 寝室と隣接する洗面所一体型トイレと浴室
- 床暖房を備え、廊下スペースを取り込んだ開放的なLDK



住まいのリフォームなら
住友不動産の
新築そっくりさん

兵庫東エリア 阪神営業所
0120-093-010

〒662-0841 西宮市両度町1-22

午前10時～午後6時(水曜日定休/土・日・祝も受付けております)

FAX 0798-64-1318 (24時間受付)

スマホ・携帯からもアクセスできます

sokkuri3.com



予約制 **エスコートハウス個別見学会** 6/30日 1日限定 午前10時 午後5時

会場 **川西市丸山台**
[築27年・延39坪]

P お近くのコインパーキングをご利用ください。
お帰りの際に精算させていただきます。



当日連絡先 **0120-093-010** 道がわからない等のお問い合わせはこちらまでお電話ください。

予約制

アルコール消毒液を設置しておりますので、ご自由にお使いください。
なお、弊社スタッフはマスク着用とさせていただきます。
飛沫防止パネルのご用意がございますので、ご希望の方はお気軽にお申し付けください。

こちらもおススメ!! お気軽に **0120-093-010** までご連絡ください

家を考えることは、家族を考えること。

プロが考えた暮らしに有効な間取りのアイデアをご紹介します。



常時開催

新築そっくりさん
リフォーム相談会

10:00~18:00 (水曜日定休)

「新築そっくりさん」
西宮ショールーム

西宮市両度町1-22

- 阪急西宮北口駅より徒歩8分
- JR西宮駅より徒歩9分



省エネリフォームを対象とした 2024年大型補助金が発表されました!

今が高断熱リフォームの絶好のチャンス

補助金最大265万円

予算消化状況により、早期受付終了となる場合があります。

※補助金の併用は可能ですが、同じ工事内容で重複して補助金を受給することはできません。※諸条件により、補助対象にならない場合があります。※その他の受給要件等、詳しくはお尋ねください。

① 先進的窓リノベ事業

断熱性の高い高性能窓の設置
リフォーム工事にに応じて定める額
(補助率1/2相当)

上限 **200万円**



※子育てエコホーム支援事業の開口部の改修に対する補助は重複受給できません。

② 子育てエコホーム支援事業

若者夫婦・子育て世帯によるリフォームは
最大 **30万円** 最大 **45万円**

長期優良リフォームなら

左記に当てはまらない世帯の方も
長期優良リフォームで **最大30万円**

※長期優良リフォームを行わない場合は最大20万円

※令和5年11月10日国土交通省、経済産業省、環境省の発表資料を基に作成。

③ 給湯省エネ事業

エネファーム、エコキュートなど
高効率給湯器の設置

家庭用燃料電池 **20万円** ハイブリッド給湯器 **13万円** ヒートポンプ給湯器 **10万円**

※子育てエコホーム支援事業の高効率給湯器の設置に対する補助は重複受給できません。