

予約制

お電話でのご予約は

0120-093-379

ネットでのご予約は

新築そっくりさん 神奈川



この度の「令和6年能登半島地震」でお亡くなりになられた方々のご冥福をお祈りいたしますと共に被災された方々に心よりお見舞い申し上げます。被災地の一日も早い復興をお祈り致します。



家を考えることは、
家族を考えること。

リフォーム 施工中 個別見学会

見学無料 相談無料

おかげさまでまるごとリフォーム
累計受注棟数 **17万** 達成

大規模リフォーム **圧倒的**
受注実績 **No.1**

2023年リフォーム産業新聞調べ
(500万以上リフォーム工事受注件数ランキングで住友不動産が全国第1位)

住友不動産の新築そっくりさん

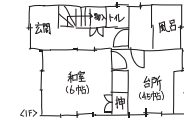
5/19日

午前10時
午後3時

会場詳細・
ご予約はコチラ!



ご自宅の図面を
お持ちください。



図のような手描きでも大丈夫です
その場でアドバイスさせていただきます。

着工 → 工事中(今回) → 完成 → 引渡後



※掲載写真はイメージです。今回の見学会場とは異なります。

※内容・時間は変更になる場合がございます。予めご了承ください。

※予約制のため、突然の訪問はご遠慮願います

IN

横須賀市汐入町

※詳細住所・駐車場のご案内は、
ご予約いただいた際担当者より
ご案内させていただきます。

築81年 延39坪のリフォーム 築81年のお家をバリアフリー仕様に改修!

今回の
見どころ

- 重い瓦を降ろして軽量屋根に葺き替え
- 一部減築して大幅に間取りを変更します
- サッシは複層ガラスに交換、断熱性が向上します
- 水廻りの配置を大幅に変更
- LDKに床暖房を設置し、寒い冬も快適に



戸建もマンションも住まいのリフォームなら

住友不動産の新築そっくりさん

0120-093-379

住まいの情報満載! ホームページで検索!
www.sokkuri3.com

新築そっくりさん 神奈川



新築そっくりさん営業スタッフ
業務拡大につき **大募集!!**

詳しくは募集係までお問い合わせください

0120-314-151



予約制 **リフォーム施工中個別見学会** 5/19日 午前10時 午後3時

築81年のお家をバリアフリー仕様に改修!

会場

交通

横須賀市汐入町

※詳細住所・駐車場のご案内は、ご予約いただいた際担当者よりご案内させていただきます。

京急本線

「汐入駅」より徒歩**5分**

築81年

延39坪



当日連絡先
北村(キタムラ)

080-4376-4241

道がわからない等のお問い合わせはこちらまでお電話ください。

今回イベントに参加できない方、下記でもリフォーム相談受付中! 見学・相談無料

住友不動産 新横浜ショールーム

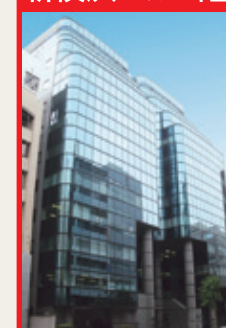
住友不動産 新横浜ビル2階

港北区新横浜2-5-5

電車 JR「新横浜駅」より徒歩7分
ブルーライン「新横浜駅」より徒歩2分
お車 タイムズ新横浜36(右図)

当社セールスエンジニアが
お客様のご要望に沿ったご提案をさせていただきます。

住友不動産
新横浜ビル2階



ご予約受付 **0120-093-379**

www.sokkuri3.com

新築そっくりさん 神奈川

新築そっくりさんの“お得な価格”+“3つの安心”

お得な価格 “住友不動産のスケールメリット”
メーカー商品をリーズナブルに提供致します

幅広く住宅を手掛ける住友不動産だからこそできるリーズナブルな価格と御提案。
お得な価格で新しい住宅設備にリフォームを!

大規模リフォーム 圧倒的
受注実績 **No.1**
2023年リフォーム産業新聞調べ
(500万円以上リフォーム工事受注総額ランキングで住友不動産が全国第1位)

住友不動産の新築そっくりさん

安心① 追加なし 安心の“完全定価制”^{※1}
追加費用なしで新築そっくりに!

最初にご契約頂いた金額からお客様のご要望による追加がない限り、工事開始後に腐れや傷みなど予想外の事態が判明しても追加費用は一切頂きません。

※1 お客様のご要望による工事内容変更がない場合に限りです。

追加費用なし! 負担が増えないから安心!

長らくお付き合いのシロアリ検査など

契約時の費用

安心② 高品質 M6超の大地震を17回経験^{※2}
“全壊・半壊した建物はゼロ”^{※3}

安心して暮らせる住まいにするためにまずは耐震診断をオススメします。(予約受付中)

耐震診断の流れ

- ①建物診断^{※4}
- ②コンピューター耐震診断

※2 地震は1996年~2023年9月末現在までのもの。
※3 当社調べ(所定の耐震補強工事を行わなかった物件、地盤沈下や液状化、津波による流出など一部未確認の物件は含まれません。)
※4 地盤調査、アスベストのサンプリング分析調査は有料となります。

安心③ 保証 安心の“アフターサービス”
水廻り5大設備10年保証^{※5}

24時間・365日お客様さまからのご相談に対応。
工事後の雨漏りや水道トラブルなど「相談どこにすれば...?」のお悩み解消します。

※5 キッチン、風呂、トイレ、洗面化粧台、給湯器。
当社が施工した国内メーカーの機器本体につき、当該メーカーによる保証項目の保証期間を当社負担により延長するものです。詳しくは、保証書の保証条件によります。
※6 土・日・祝日、事業所休日および17:40以降につきましては、受付のみとさせていただきます。

会社概要	住友不動産株式会社
本社	東京都新宿区西新宿二丁目4番1号(新宿NSビル)

資本金	122,805百万円(2023年3月31日現在)
従業員数	12,957名(2023年3月31日現在・連結)
売上高	939,904百万円(2023年3月31日現在・連結)



戸建ても マンションも
リフォームのことなら**新築そっくりさん**に
お任せください!

間取り変更、水廻り交換、耐震補強、高断熱仕様、まずはお気軽にご相談ください

