

予約制

お電話でのご予約は 0120-093-023

ネットでのご予約は 新築そっくりさん 宮城



この度の「令和6年能登半島地震」でお亡くなりになられた方々のご冥福をお祈りいたしますと共に被災された方々に心よりお見舞い申し上げます。被災地の一日も早い復興をお祈り致します。



家を考えることは、  
家族を考えること。

リフォーム

見学無料

相談無料

# 完成見学会

おかげさまでまるごとリフォーム  
累計受注棟数 **17万棟** 達成

大規模リフォーム **圧倒的**  
受注実績 **No.1**

2023年リフォーム産業新聞調べ  
(500万円以上リフォーム工事受注件数ランキングで住友不動産が全国第1位)

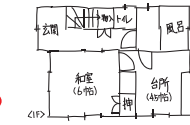
住友不動産の新築そっくりさん

# 5/18 土 19 日

2日間  
限定

午前10時  
午後3時

ご自宅の図面を  
お持ちください。



図のような手描きでも大丈夫です  
その場でアドバイスさせていただきます。

## IN 相馬市百槻

### 築35年 延44坪 木造2階建て

ご来場予約特典

ケーキ・  
コーヒーセット

※ホームページまたは二次元コード、または下記の電話番号から事前予約をしていただき、当日ご来場いただいたお客様が対象となります。※お施主様のご厚意によりご提供いただくものですので、予告なく中止となる場合があります。※数に限りがございます。※イラストはイメージです。

今回の  
見どころ

ご主人の薔薇づくりをきっかけに、薔薇を生かしたレジン制作を2022年に開始! その直後の大地震でリフォームを決意!!

和室を隠れ家caféへ!  
薔薇の時期には大開口の窓からコーヒーを飲みながら寛げる空間にしました!!

着工 → 工事中 → 完成

今回



※実際の施工後の写真です。

※内容・時間は変更になる場合がございます。予めご了承ください。

お問い合わせ



戸建もマンションも住まいのリフォームなら  
住友不動産の新築そっくりさん

## 大河原ショールーム

午前10時～午後6時 水曜定休  
〒989-1267 柴田郡大河原町字小島13-7

# 0120-093-023

電話受付:午前9時～午後6時  
(土・日・祝も受付けております)

携帯からもアクセスできます

www.sokkuri3.com/

新築そっくりさん 宮城

検索



予約制

# リフォーム完成見学会

5/18土19日 2日間限定 午前10時 午後3時

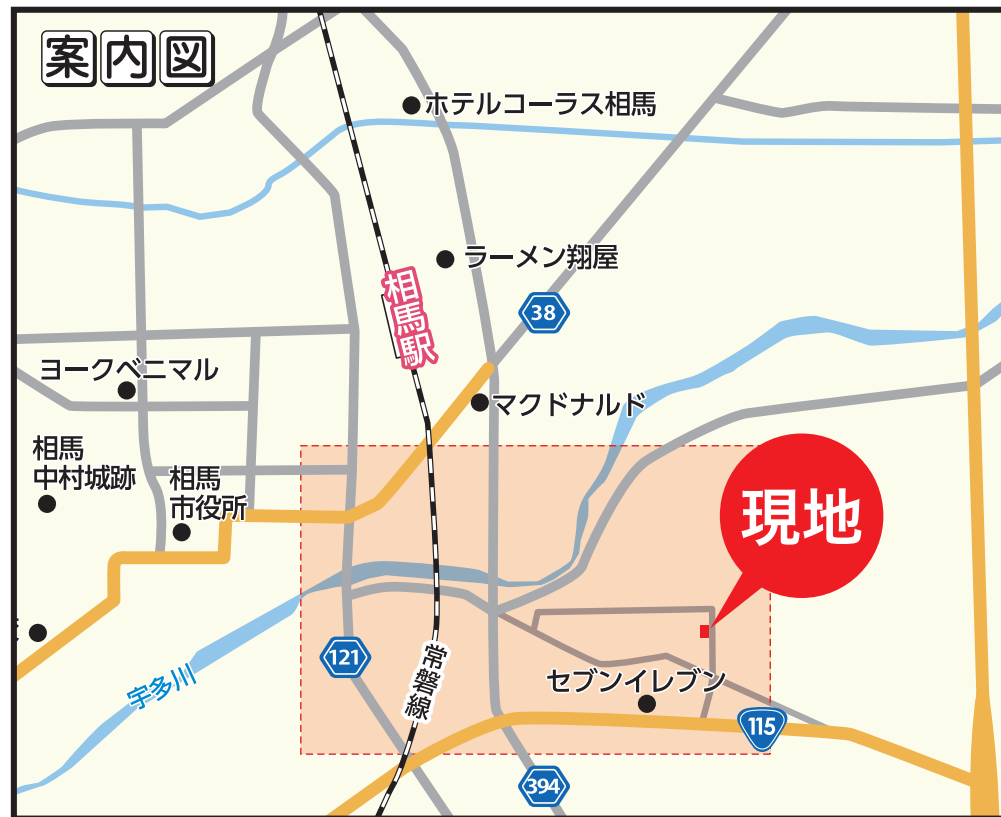
会場

## 相馬市 百槻

[築35年・延44坪]

交通

相馬市市役所より車で5分



### ご来場予約特典 ケーキ・コーヒーセット

※ホームページまたは二次元コード、または下記の電話番号から事前予約をしていただき、当日ご来場いただいたお客様が対象となります。 ※お施主様のご厚意によりご提供いただくものですので、予告なく中止となる場合があります。 ※数に限りがございます。 ※イラストはイメージです。



**P** 駐車場の  
ご用意がございます。

担当の者をご案内させていただきます。

当日連絡先 [担当:イシイ]

070-1308-1765

道がわからない等のお問い合わせはこちらまでお電話ください。

予約優先

アルコール消毒液を設置しておりますので、ご自由にお使いください。  
なお、弊社スタッフはマスク着用とさせていただきます。  
飛沫防止パネルのご用意がございますので、ご希望の方はお気軽にお申し付けください。

## 大河原ショールーム

〒989-1267 柴田郡大河原町字小島13-7

### 随時開催! 住まいのリフォーム相談会

建て替えか、  
それともリフォームか?  
ご相談ください。

相談  
無料

入場  
無料

無料  
駐車場  
完備

予約優先

フリーコール、  
もしくは右記  
QRコードより  
ご予約ください



開催日程の詳細は  
ホームページを  
ご覧ください。

個別の  
ご相談も  
承ります

※定休日(毎週水曜日)を除きます。  
※内容・時間は変更になる場合がございます。  
予めご了承ください。



カーナビに入力してご来場ください 〒989-1267 柴田郡大河原町字小島13-7

まずは

「新築そっくりさん」の

### 建物診断

古い建物を本当に活かせるの?  
その再生方法は?

住まいのお悩みを解決したい方はコチラ!

建物診断をおこなったうえで、  
夢の住まいの実現のご提案を致します。

耐震  
診断

現在の間取り、屋根の重量、  
建物診断の結果などを診断  
計算プログラムに入力、  
耐震補強案を提案致します。

屋根  
調査

雨漏りやカビの有無、瓦  
など屋根材の寿命、下地  
や樋(とい)の状態を調査  
致します。

床下  
調査

建物を支える重要な土台  
のシロアリ被害や腐食の  
発生、また、通気の状態を  
調査致します。

総合  
診断

外壁や基礎の状態やひび  
割れ、雨漏りの有無、家  
の傾きに至るまで、総合  
的に診断します。

建物診断をもとに、最適な再生プランをご提案致します。  
下記電話番号までお気軽にお電話ください。

建物診断は無料です!  
※地盤調査、アスベストのサンプリング分析  
調査は有料となります。

0120-093-023

電話受付時間 9:00~18:00(水曜日定休日) ※画像はイメージです