

予約制

お電話でのご予約は 0120-093-080

ネットでのご予約は 新築そっくりさん 京都

この度の「令和6年能登半島地震」でお亡くなりになられた方々のご冥福をお祈りいたしますと共に被災された方々に心よりお見舞い申し上げます。被災地の一日も早い復興をお祈り致します。



家を考えることは、
家族を考えること。

※内容・時間は変更になる場合がございます。予めご了承ください。

見学無料 相談無料

リフォーム 2会場開催 個別見学会

5/26日

1日
限定

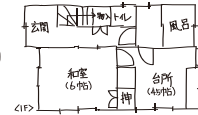
午前10時
午後4時

見学無料

相談無料

ご自宅の図面をお持ちください。

図のような
手描きでも
大丈夫です



その場でアドバイスさせていただきます。

会場1 施工中個別見学会

IN 下京区堀之内町

築122年 延44坪 木造2階建て



今回の見どころ

- 明治時代の建物を補強しながら、快適な空間へ生まれ変わらせます。
- 京都ならではのうなぎの寝床を今時の間取りへ変更します。
- 補助金を利用して外観の整備を行います。
- 完成後には見えなくなる部分の施工について、施工現場をご覧いただきながら、詳しくご説明いたします。

会場2 完成済み個別見学会

IN 西京区川島三重町

築45年 延24坪 木造2階建て



今回の見どころ

- 結露対策のため、ハイブリットサッシにすべて交換しました。
- 生活スタイルの変化による間取り変更のプランをご提案。今の暮らしに合ったお住まいに生まれ変わりました。
- 日当たりの悪かったバルコニーを日当たりの良いバルコニーに作り変えました。

エスコートハウスとは

「新築そっくりさん」で以前にリフォーム工事をされたお客様のお宅です。工事を終えて実際に住んでいらっしゃるため、工事をされた感想「ここがよかった!こうすればよかった!」など体験談やアドバイスを聞くことができます。



住まいのリフォームなら
**住友不動産の
新築そっくりさん**

京都エリア

〒604-0857
京都市中京区烏丸通二条上ル蒔絵屋町280
ヤサカ烏丸御所南ビル7階

予約はコチラ

①お電話でのご予約は

0120-093-080

②ネットでのご予約は

新築そっくりさん 京都

<https://www.sokkuri3.com>

下京区堀之内町
会場1



西京区川島三重町
会場2



予約制 **2会場開催** 施工中/エスコートハウス **個別見学会** 5/26日 1日限定 午前10時 午後4時

会場1

下京区
堀之内町

築122年 延44坪

見学会の
来場予約は
こちらから



当日
連絡先 **0120-093-080**
道がわからない等のお問い合わせはこちらまでお電話ください。



会場付近
下京区
堀之内町

ご予約いただいた方のみ
詳細をお伝えいたします

会場2

西京区
川島三重町

築45年 延24坪

見学会の
来場予約は
こちらから



当日
連絡先 **0120-093-080**
道がわからない等のお問い合わせはこちらまでお電話ください。



会場付近
西京区
川島三重町

ご予約いただいた方のみ
詳細をお伝えいたします

予約制

ご来場の際はアルコール消毒のご使用とマスクの着用をお願いいたします。
弊社スタッフはマスク着用とさせていただきます。風邪のような症状のある場合など体調が悪い場合には、ご来場をお控えください。
当イベントはお施主様のご厚意により開催しておりますため、ご協力をいただきますようお願い申し上げます。

戸建リフォーム個別相談承り中！ 0120-093-080

見学無料 相談無料

エスコートハウス個別見学会

北区 上賀茂

6/1土 2日

2日間
限定

午前10時
午後4時

築27年・延25坪・木造2階建て

スマホで
アクセス!!

詳細は
コチラ
から!



見学無料 相談無料

リフォーム 施工中 個別見学会

左京区 田中里ノ内町

6/2日

1日
限定

午前10時
午後4時

築34年・延27坪・木造3階建て

スマホで
アクセス!!

詳細は
コチラ
から!



エスコートハウスとは... 実際に「新築そっくりさん工事」をされたお客様の自宅をご案内し、その素晴らしさを体感・納得頂ける「個別見学会」です。 ※内容や開催日時が予告なく変更になる場合がございます。予めご了承ください。

新築住宅の省エネ基準*と同等の
断熱性能が確保できる

※平成28年省エネ基準

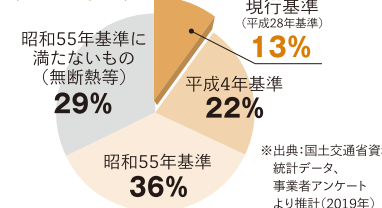
高断熱 リフォームプラン

ご存知ですか? 日本の住宅は、断熱対策が
十分ではなく、寒い住宅が多い!!

新築住宅の省エネ基準*への
適合義務化が進められてい
る一方、既存住宅ストック約
5,000万戸のうち、現行の省
エネ基準*に適合している住
宅は2019年度時点でわずか
約1割にとどまっています。

※平成28年省エネ基準

住宅ストック約5,000万戸の断熱性能
(2019年度)



※出典:国土交通省資料、統計データ、事業者アンケートより推計(2019年)

新築そっくりさんの高断熱リフォームで叶えられること

必要な範囲だけお気軽に

家1棟まるごとはもちろんのこと、1階だけでも、お部屋単位でも必要な範囲のみ、リーズナブルに断熱性能を高めることができます。

新築並の暖かさを実現

現行省エネ基準*に適合した断熱効果を得られることで新築住宅と同等の暖かさをご体感いただけます。 ※平成28年省エネ基準

冷暖房費削減も

高い断熱性能により、夏期・冬期の冷暖房費が低減され、家計にもやさしい住まいへと生まれ変わります。

リフォーム時が断熱性能を高める絶好のチャンスです!!