

予約制

お電話でのご予約は

0120-093-395

ネットでのご予約は

新築そっくりさん 広島



この度の「令和6年能登半島地震」でお亡くなりになられた方々のご冥福をお祈りいたしますと共に被災された方々に心よりお見舞い申し上げます。被災地の一日も早い復興をお祈り致します。



家を考えることは、
家族を考えること。

見学無料 相談無料

エスコートハウス個別見学会

おかげさまでまるごとリフォーム
累計受注棟数 **17万棟** 達成

大規模リフォーム **圧倒的**
受注実績 **No.1**

2023年リフォーム産業新聞調べ
(500万円以上リフォーム工事受注件数ランキングで住友不動産が全国第1位)

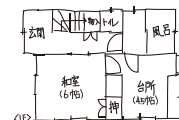
住友不動産の新築そっくりさん

5/25土

1日
限定

午前10時
午後4時

ご自宅の図面を
お持ちください。



図のような手描きでも大丈夫です
その場でアドバイスさせていただきます。

着工

工事中

完成

今回

IN 安佐南区伴東

きっかけは、20年後も楽しく快適に
過ごしたいとのご要望からでした。

今回の
見どころ

- 水廻りを一新、All Panasonic設備にし、L-CLASS KITCHENを採用。機能性に優れ使いやすい動線へと生まれ変わりました!
- 床暖房を採用し、寒い冬でも快適に過ごせる空間になりました。
- サッシは内窓へ。断熱性もアップしました。

※内容・時間は変更になる場合がございます。予めご了承ください。



Before



現地 After

当日担当

ノセ 080-8434-5309

道がわからない等のお問い合わせはこちらまでお電話ください。また、0120-093-395が繋がらない場合も、直接担当者へご連絡ください。



戸建もマンションも住まいのリフォームなら

住友不動産の新築そっくりさん

戸建ての
方はこちら

0120-093-395

マンションの
方はこちら

0120-952-010

住まいの情報満載! ホームページで検索!

www.sokkuri3.com

新築そっくりさん 広島



予約制 **エスコートハウス個別見学会** 5/25 土 1日限定 午前10時～午後4時

会場

安佐南区 伴東

アクセス

お車でどうぞ

当日担当

ノセ

080-8434-5309

道がわからない等のお問い合わせはこちらまでお電話ください。
また、0120-093-395がつながらない場合も、直接担当者へご連絡ください。



**ご予約時に
現地住所をご案内
させていただきます。
予め、ご了承ください。**

**省エネリフォームを対象とした
2024年大型補助金が発表されました!**

今が高断熱リフォームの絶好のチャンス

補助金最大265万円

予算消化状況により、早期受付終了となる場合があります。 ※補助金の併用は可能ですが、同じ工事内容で重複して補助金を受給することはできません。 ※諸条件により、補助対象にならない場合があります。 ※その他の受給要件等、詳しくはお尋ねください。

① 先進的窓リノベ事業

断熱性の高い高性能窓の設置
リフォーム工事に応じて定める額 **上限200万円**
(補助率1/2相当)



※子育てエコホーム支援事業の開口部の改修に対する補助は重複受給できません。

② 子育てエコホーム支援事業

若者夫婦・子育て世帯によるリフォームは

最大 **30万円/戸** (長期優良リフォームなら) 最大 **45万円/戸**

左記に当てはまらない世帯の方も

最大 **30万円/戸** (長期優良リフォームで)

※長期優良リフォームを行わない場合は最大20万円
※令和5年11月10日 国土交通省、経済産業省、環境省の発表資料を基に作成。

③ 給湯省エネ事業

エネファーム、エコキュートなど高効率給湯器の設置

家庭用燃料電池 **20万円** | ハイブリッド給湯器 **13万円** | ヒートポンプ給湯器 **10万円**



※子育てエコホーム支援事業の高効率給湯器の設置に対する補助は重複受給できません。

**Webを
チェック!!**

知りたい情報がきっとある!

「住友不動産 新築そっくりさん」ならではの豊富な施工例や情報が満載!

安心の完全定価システム

熟練した専門スタッフ

信頼の実績とノウハウ

充実の保証・アフターサポート



新築そっくりさん 検索

www.sokkuri3.com/kodate2/

Instagram



Instagram やってます!!

新築住宅の省エネ基準*と同等の断熱性能が確保できる

※平成28年省エネ基準

**高断熱
リフォームプラン**

新築そっくりさんの高断熱リフォームで叶えられること

必要な範囲だけお気軽に

家1棟まるごとはもちろんのこと、1階だけでも、お部屋単位でも必要な範囲のみ、リーズナブルに断熱性能を高めることができます。

新築並の暖かさを実現

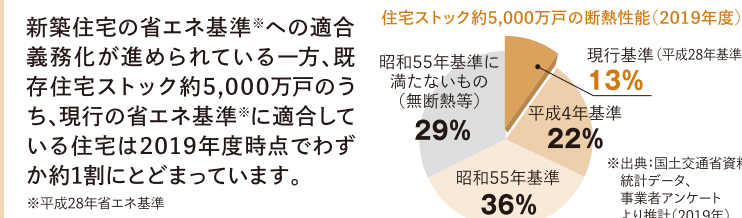
現行省エネ基準*に適合した断熱効果を得られることで新築住宅と同等の暖かさをご体感いただけます。 ※平成28年省エネ基準

冷暖房費削減も

高い断熱性能により、夏期・冬期の冷暖房費が低減され、家計にもやさしい住まいへと生まれ変わります。

ご存知ですか?

日本の住宅は、断熱対策が十分ではなく、寒い住宅が多い!!



リフォーム時が断熱性能を高める絶好のチャンスです!!