

予約制

お電話でのご予約は 0120-093-186

ネットでのご予約は 新築そっくりさん 大分



この度の「令和6年能登半島地震」でお亡くなりになられた方々のご冥福をお祈りいたしますと共に被災された方々に心よりお見舞い申し上げます。被災地の一日も早い復興をお祈り致します。



家を考えることは、  
家族を考えること。

リフォーム

見学無料 相談無料

# 施工中個別見学会

おかげさまでまるごとリフォーム  
累計受注棟数 **17万棟** 達成

大規模リフォーム **圧倒的 No.1**  
受注実績

2023年リフォーム産業新聞調べ  
(500万円以上リフォーム工事受注件数ランキングで住友不動産が全国第1位)

住友不動産の新築そっくりさん

# 5/19日

1日  
限定

午前10時  
午後5時

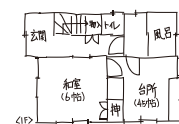
## IN 杵築市

### 築52年 延49坪 木造2階建て

今回の見どころ

- 水廻り一新! 外観も一新!
- 広いパントリーを備えた対面式キッチンの開放的LDK
- 全サッシの交換で光熱費の節減! 断熱性アップ! 快適な住まいに!

ご自宅の図面を  
お持ちください。



図のような手描きでも大丈夫です  
その場でアドバイスさせていただきます。



今回



施工中イメージ ※掲載写真はイメージです。今回の見学会場とは異なります。

※内容・時間に変更になる場合がございます。予めご了承ください。



住まいのリフォームなら  
**住友不動産の  
新築そっくりさん**

## 大分営業所

# 0120-093-186

〒870-0955 大分県大分市下郡南4-2-13  
利光ビル1階

午前9時～午後6時  
(土・日・祝も受付けております)

ホームページをご覧ください  
[www.sokkuri3.com](http://www.sokkuri3.com)

新築そっくりさん 大分 検索  
スマートフォンからもご覧いただけます



# 住友不動産の新築そっくりさんは 安心で安い

当社独自の画期的なまるごとリフォームシステムです!

※ビジネスモデル特許取得(特許期間は2020年8月に満了)



リフォームって工事が始まってから、追加で費用がかかることがよくあって聞いたけど、結果的に高くなるのが心配だわ...

ご安心ください! 新築そっくりさんは、着工後に不測の事態が発生しても追加費用がかからない画期的な「完全定価制」を採用しているので安心です!

※お客様のご要望による工事内容変更がない場合に限ります。



でも、追加費用がかからないってことは、不測の事態を見込んでそもそもの定価が高く設定されているんじゃないの?

決してそんなことはありません! 新築そっくりさんは工事も材料も大量に発注することでコストを抑えているので同条件のリフォーム内容なら安いです!



でも安いことで、工事が雑になり品質が損なわれてしまわないか心配だわ...

ご安心ください! 新築そっくりさんの工事は、熟練の「専属棟梁」が工事を担当し、また検査体制もしっかりしているので高品質で安心です!



## 省エネリフォームを対象とした 2024年大型補助金が発表されました!

今が高断熱リフォームの絶好のチャンス!

# 補助金最大265万円

予算消化状況により、早期受付終了となる場合があります。

※補助金の併用は可能ですが、同じ工事内容で重複して補助金を受給することはできません。※諸条件により、補助対象にならない場合があります。※その他の受給要件等、詳しくはお尋ねください。

### ① 先進的窓リノベ事業

断熱性の高い高性能窓の設置

リフォーム工事に応じて定める額 **上限200万円**  
(補助率1/2相当)



※子育てエコホーム支援事業の開口部の改修に対する補助は重複受給できません。

### ② 子育てエコホーム支援事業

若者夫婦・子育て世帯によるリフォームは

最大 **30万円/戸** | 長期優良  
リフォームなら | 最大 **45万円/戸**

左記に当てはまらない世帯の方も

長期優良  
リフォームで | 最大 **30万円/戸**

※長期優良リフォームを行わない場合は最大20万円

※令和5年11月10日 国土交通省、経済産業省、環境省の発表資料を基に作成。

### ③ 給湯省エネ事業

エネファーム、エコキュートなど高効率給湯器の設置

家庭用燃料電池 **20万円** | ハイブリッド給湯器 **13万円** | ヒートポンプ給湯器 **10万円**



※子育てエコホーム支援事業の高効率給湯器の設置に対する補助は重複受給できません。

新築住宅の省エネ基準\*と同等の断熱性能が確保できる

※平成28年省エネ基準

# 高断熱 リフォームプラン

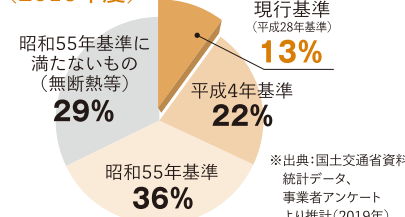
ご存知ですか?

日本の住宅は、断熱対策が十分ではなく、寒い住宅が多い!!

新築住宅の省エネ基準\*への適合義務化が進められている一方、既存住宅ストック約5,000万戸のうち、現行の省エネ基準\*に適合している住宅は2019年度時点でわずか約1割にとどまっています。

※平成28年省エネ基準

住宅ストック約5,000万戸の断熱性能 (2019年度)



※出典:国土交通省資料、統計データ、事業者アンケートより推計(2019年)

新築そっくりさんの高断熱リフォームで叶えられること

必要な範囲だけお気軽に

家1棟まるごとはもちろんのこと、1階だけでも、お部屋単位でも必要な範囲のみ、リーズナブルに断熱性能を高めることができます。

新築並の暖かさを実現

現行省エネ基準\*に適合した断熱効果を得られることで新築住宅と同等の暖かさをご体感いただけます。

冷暖房費削減も

高い断熱性能により、夏期・冬期の冷暖房費が低減され、家計にもやさしい住まいへと生まれ変わります。

※平成28年省エネ基準

リフォーム時が断熱性能を高める絶好のチャンスです!!