

予約制

お電話でのご予約は

0120-093-357

ネットでのご予約は

新築そっくりさん 福岡



この度の「令和6年能登半島地震」でお亡くなりになられた方々のご冥福をお祈りいたしますと共に被災された方々に心よりお見舞い申し上げます。被災地の一日も早い復興をお祈り致します。



家を考えることは、
家族を考えること。

見学無料 相談無料

エスコートハウスとは 「新築そっくりさん」で以前にリフォーム工事をされたお客様のお宅です。工事を終えて実際に住んでいらっしゃいますので、工事をされた感想「ここがよかった!こうすればよかった!」など体験談やアドバイスを聞くことができます。

おかげさまでまるごとリフォーム
累計受注棟数 **17万棟** 達成

大規模リフォーム **圧倒的**
受注実績 **No.1**

2023年リフォーム産業新聞調べ
(500万円以上リフォーム工事受注件数ランキングで住友不動産が全国第1位)

住友不動産の新築そっくりさん

エスコートハウス個別見学会

6/2日

1日
限定

午前10時

午後5時

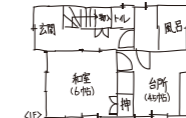
IN 糸島市志摩小金丸

築29年 延50坪 木造2階建て

今回の見どころ

- **LDKを吹抜けに!**
LDKを吹抜けにしたことで開放感が生まれました。
- **窓の交換**
窓の交換により快適性と断熱性能が高まりました。
- **こだわりのインテリア空間**
LDK、シューズクローク、洗面所を中心にお洒落な空間に!

ご自宅の図面を
お持ちください。



図のような手描きでも大丈夫です
その場でアドバイスさせていただきます。

着工

工事中

完成

完成後

今回



現地で実際にご覧になる建物の施工前の写真です

※内容・時間は変更になる場合がございます。予めご了承ください。



住まいのリフォームなら
**住友不動産の
新築そっくりさん**

福岡エリア **福岡西営業所**
0120-093-357

〒810-0072
福岡県福岡市中央区長浜1-1-35
新KBCビル1階

午前9時～午後6時 毎週水曜日定休
(土・日・祝も受け付けております)

www.sokkuri3.com

新築そっくりさん 福岡

検索

スマートフォンからでもご覧いただけます



予約制 **エスコートハウス個別見学会** 6/2日 1日限定 午前10時 午後5時

会場 **糸島市志摩小金丸** [築29年・延50坪]

P お車でお越しの際は、ご予約時にお申ください。当日スタッフがご案内いたします。



当日連絡先 **0120-093-357** 道がわからない等のお問い合わせはこちらまでお電話ください。

省エネリフォームを対象とした 2024年大型補助金が発表されました!

今が高断熱リフォームの絶好のチャンス

補助金最大265万円

予算消化状況により、早期受付終了となる場合があります。 ※補助金の併用は可能ですが、同じ工事内容で重複して補助金を受給することはできません。 ※諸条件により、補助対象にならない場合があります。 ※その他の受給要件等、詳しくはお尋ねください。

① 先進的窓リノベ事業

断熱性の高い高性能窓の設置
 リフォーム工事に応じて定める額 **上限 200万円**
 (補助率1/2相当)

※子育てエコホーム支援事業の開口部の改修に対する補助は重複受給できません。

② 子育てエコホーム支援事業

若者夫婦・子育て世帯によるリフォームは
最大 30万円/戸 (長期優良リフォームなら **最大 45万円/戸**)

左記に当てはまらない世帯の方も
最大 30万円/戸 (長期優良リフォームで)

※長期優良リフォームを行わない場合は最大20万円
 ※令和5年11月10日 国土交通省、経済産業省、環境省の発表資料を基に作成。

③ 給湯省エネ事業

エネファーム、エコキュートなど高効率給湯器の設置

家庭用燃料電池 **20万円** | ハイブリッド給湯器 **13万円** | ヒートポンプ給湯器 **10万円**

※子育てエコホーム支援事業の高効率給湯器の設置に対する補助は重複受給できません。

新築住宅の省エネ基準*と同等の断熱性能が確保できる

※平成28年省エネ基準

高断熱 リフォームプラン

ご存知ですか? 日本の住宅は、断熱対策が十分ではなく、寒い住宅が多い!!

新築住宅の省エネ基準*への適合義務化が進められている一方、既存住宅ストック約5,000万戸のうち、現行の省エネ基準*に適合している住宅は2019年度時点でわずか約1割にとどまっています。

住宅ストック約5,000万戸の断熱性能 (2019年度)

昭和55年基準に満たないもの (無断熱等)	29%
平成4年基準	22%
昭和55年基準	36%
現行基準 (平成28年基準)	13%

※出典:国土交通省資料、統計データ、事業者アンケートより推計(2019年)

※平成28年省エネ基準

新築そっくりさんの高断熱リフォームで叶えられること

- 必要な範囲だけお気軽に**
家1棟まるごとはもちろんのこと、1階だけでも、お部屋単位でも必要な範囲のみ、リーズナブルに断熱性能を高めることができます。
- 新築並の暖かさを実現**
現行省エネ基準*に適合した断熱効果を得られることで新築住宅と同等の暖かさをご体感いただけます。
※平成28年省エネ基準
- 冷暖房費削減も**
高い断熱性能により、夏期・冬の冷暖房費が低減され、家計にもやさしい住まいへと生まれ変わります。

リフォーム時が断熱性能を高める絶好のチャンスです!!