

予約制

お電話でのご予約は 0120-093-772

ネットのご予約は 新築そっくりさん 北海道



この度の「令和6年能登半島地震」でお亡くなりになられた方々のご冥福をお祈りいたしますと共に被災された方々に心よりお見舞い申し上げます。被災地の一日も早い復興をお祈りいたします。



家を考えることは、
家族を考えること。

リフォーム

予約制 見学無料 相談無料

工事中見学会

5/19日 1日限定 午前10時
午後3時

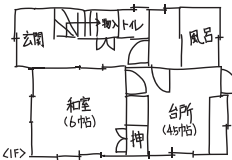
IN 厚別区青葉町14丁目14-6

築20年 延34坪 木造2階建て

高断熱トリプルサッシへ交換と、玄関部分の増築
使えるところはできるだけ活かして
お得に快適度ランクアップリフォーム

※内容・時間は変更になる場合がございます。予めご了承ください。

ご自宅の図面を
お持ちください。



図のような
手描きでも
大丈夫です

その場でアドバイスさせていただきます。

おかげさまでまるごとリフォーム
累計受注棟数 17万棟 達成

大規模リフォーム 圧倒的
受注実績 No.1

2023年リフォーム産業新聞調べ
(500万円以上リフォーム工事受注件数ランキングで住友不動産が全国第1位)

住友不動産の新築そっくりさん



※掲載写真は当社施工例です。今回の見学会場とは異なります。

同日
見学会開催!

5/19日 西区宮の沢
石狩市花川南

住みごこち
工事中

詳細は
こちら



当日担当

イガラシ 080-4602-9905

道がわからない等のお問い合わせはこちらまでお電話ください。
また、下記電話番号が繋がらない場合も、直接担当者へご連絡ください。



住まいのリフォームなら
住友不動産の
新築そっくりさん

新築そっくりさん北海道

〒060-0042 札幌市中央区大通西4丁目6-8 住友成泉札幌大通ビル3階

●お問い合わせは 受付時間 9:00~17:40(水、日、祝、年末年始を除く)

0120-093-772

新築そっくりさん 北海道

検索

www.sokkuri3.com

