



“マンション新築そっくりさん”の新仕様

節電・節水に優れた「エコアドバンスパック」登場！

“マンション新築そっくりさん”はエコ仕様の設備としてお湯が冷めにくい「サーモバス」と、節水・省エネ効果のある「スイッチシャワー」を標準仕様としています。今回、省エネ効果をより実感していただけるようパッケージ仕様の「エコアドバンスパック」を発売、ご予算とご希望に応じてお選びいただける①「エコアドバンスパック10」②「エコアドバンスパック6」の2つのタイプをご用意しました。個別にオプション対応していた従来の価格に比べ約2割安い（当社比）お得なパック価格でご提供いたします。

尚、平成23年7月末までにご契約いただいたお客様には、「エコアドバンスパック6（コンセントか照明のどちらか一つ）」を標準工事に含めさせていただきます。

①「エコアドバンスパック10」（10万円）*2

・窓ガラス～「高透明断熱フィルム」

夏場は直射日光を遮って室内温度の上昇を抑え、冬場には暖房で温まった空気を屋外に逃げにくくする高透明断熱フィルムです。窓ガラスに貼るだけで冷暖房効率のもとより、省エネ効果を高めます。透明性にも優れているので室内の明るさをそのまま保ちつつ、紫外線は99%*3以上カットします。なお、取付は掃出し窓2ヶ所となります。



②「エコアドバンスパック6」(6万円)*2

・コンセント～「こまめにスイッチ」(エアコン用埋め込みスイッチ付コンセント)

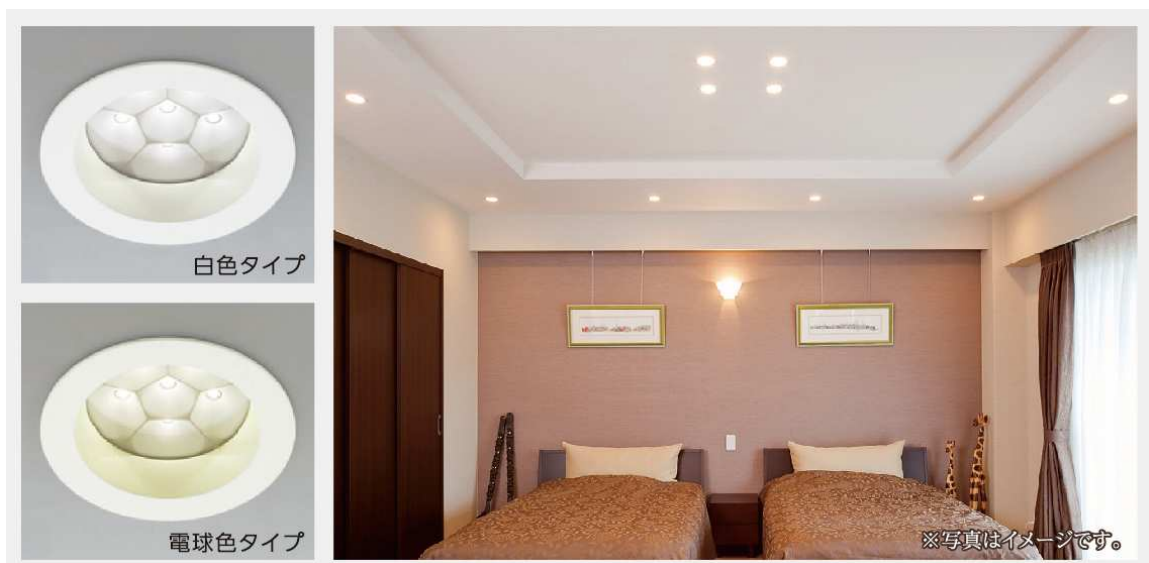
電気製品を使わない時でもコンセントにつながれているだけで電気を消費する待機電力。「こまめにスイッチ」は電源プラグを抜かなくても、スイッチのON・OFF切替ひとつでムダな待機電力をカットします。シーズン中でもエアコンをこまめにOFFすれば無駄な電気代を節約できます。



・照明～「LEDダウンライト」

わずか6Wの消費電力で、白熱灯60W相当の明るさを実現するLEDダウンライト。消費電力や電気代は一般電球に比べ、約1/5*3にまで節約。さらにCO₂排出量も約1/5*3にまで削減します。メンテナンスのしにくい高所にも最適で、鮮やかな白色タイプと暖かみのある電球色タイプをご用意しました。なお、取付は9ヶ所となります。

*2 表示の価格は税別です *3 数値はメーカー発表の参考値です



資料請求はこちらから

<https://sumifu.jp/contact/index?src=sokkuri3>