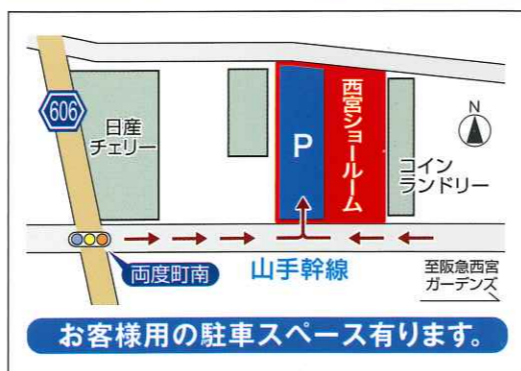




西宮ショールーム

Nishinomiya Showroom



家を考えることは、家族を考えること。

住所 西宮市両度町1-22
TEL 0798-68-6131 FAX 0798-64-1318 HP <http://www.sokkuri3.com>

0120-093-010

Nishinomiya Showroom

ショールームのご案内

明るく開放的な空間で、
心置きなくご相談ください。



ご相談スペース

お住まいのお悩みを抱えていらっしゃる方や、リフォームについて一から知りたいという方など、どんなことでもお気軽にご相談ください。経験豊富なスタッフがわかりやすくご説明・ご提案いたします。



パネルでリフォーム事例や「新築そっくりさん」の特長をわかりやすくご紹介。また、住宅模型やサンプルなど、お打ち合わせをスムーズに進める資料も豊富にご用意しております。

新築そっくりさん 西宮モデルルーム リフォームを実感できるモデルルームを併設。

Model Room Concept モデルルームコンセプト

Before

築35年 / 22.4坪 木造平屋住宅

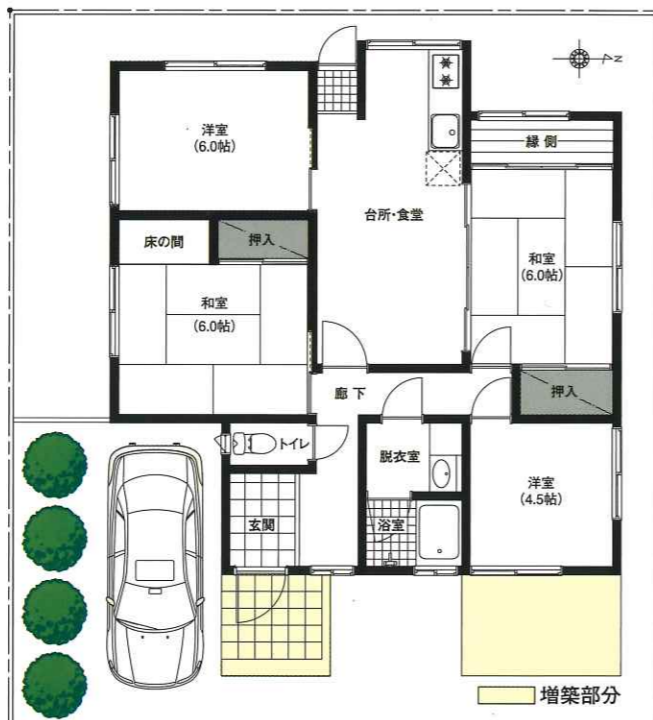
子どもが独立後、夫婦で2人住まい 定年退職間近

リフォーム前の不満ポイント

1. 建物の老朽化 (雨漏りや水廻りの古さ、内外共に傷が目立ってきた)
2. 耐震性・安全性が心配 (重い瓦屋根・地震が不安)
3. 使いづらい間取りの改善
(収納が少なく、細かく仕切られた部屋が多いのも不満)
4. 冬の寒さ対策 (隙間風や窓の結露が気になる)

リフォーム後の改善ポイント

1. 水廻りや内外装も一新 和風からモダンな洋風住宅にリノベート
2. 屋根の軽量化・耐震補強で不安解消
3. 収納・採光・通風計画が光る広々リビング
4. 断熱材とペアガラスサッシの採用で暖かい快適空間に



After

既存面積 22.4坪

増築面積 2.6坪

延べ面積 25.0坪

屋根工事/外壁工事/住宅設備/内装/サッシ変更/耐震補強/間取り変更

和室

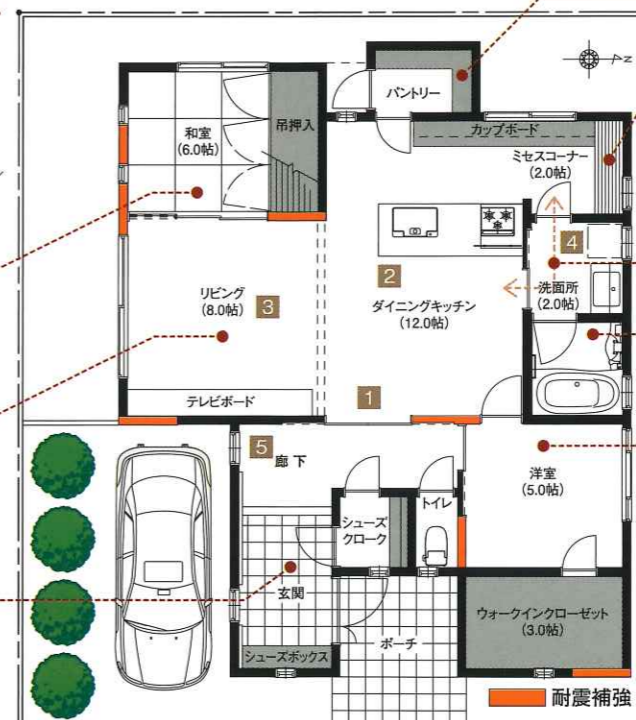
多目的に利用可能な和室はゲストルームにも

広々LDK

ワンルームタイプの開放的なLDKにオープンキッチンプラス

エントランス

ベビーカーや車イスがラクに入る玄関横には専用のシューズクロックもバリアフリーの屋内は廊下幅も広めに設計



reform point まとめてパントリー
食品も日用品も一カ所で収納

reform point ミセスコーナー
インターネットからアイロン掛けまで色んな事がまとめて出来ます

reform point 家事ラク動線
キッチン↔洗面ウォークスルーで効率的に

reform point 浴室
介助スペースを確保できる広々浴室 段差も解消してバリアフリーに

reform point ベッドルーム
水廻りに近くトイレにも移動しやすい位置に たっぷり収納できるウォークインクローゼットを隣接

リフォーム費用
1,300
万円~
[税別・オプション別途]

ショールーム内にある「体験コーナー」や「実例コーナー」にてお客さま自身で“触れて・見て・感じる”ことで、実際にリフォームを実感していただけます。



暮らしのゆとりが感じられるリビングダイニングキッチン ①



開放的なオープンキッチン ②



奥の和室とフラットにつながる心地よいリビング ③



浴室に段差なしでつながる洗面所 ④



タイルが高級感を演出する玄関ホール ⑤