

一般住宅から古民家まで

リフォーム相談

承ります

※写真はすべて当社施工例です。

in 「新築そっくりさん」熊本営業所

受付時間 **10:00-17:00** (水曜定休日)

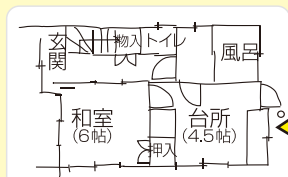
事前予約制

相談無料

駐車場完備

リフォームのプロが
**成功の秘訣を
アドバイス!**

簡単なもので構いませんので、
ご自宅の図面を
ご持参いただければ、より
詳しいアドバイス
をいたします。



図のような
手描きでも
大丈夫です

そろそろリフォームかな?

~こんなお考えの方は、ぜひお越しください~

- 家族のライフスタイルが変わったので間取りを変更したい
- 新築とリフォーム、どっちがいいのか迷っている
- 予算の中でどこまでリフォーム可能か相談したい
- 愛着がある家。一部だけのリフォームで大丈夫?
- 現在の住まいの診断をしてほしい

どんなご質問でも
無料でご相談いただけます。



熊本市南区 流通団地1-34

「コデラ」近く!



住まいのリフォームなら
**住友不動産の
新築そっくりさん**

熊本営業所

〒862-0967 熊本県熊本市南区流通団地1-34



0120-093-374

ご予約は
フリーコール または
ホームページから

省エネルギーリフォームを対象とした 大型補助金が発表されました!

今が高断熱リフォームの絶好のチャンス!

補助金最大265万円

予算消化状況により、早期受付終了となる場合があります。

※補助金の併用は可能ですが、同じ工事内容で重複して補助金を受給することはできません。
※諸条件により、補助対象にならない場合があります。※その他の受給要件等、詳しくはお尋ねください。

① 先進的窓リノベ事業

断熱性の高い高性能窓の設置

リフォーム工事に応じて定める額
(補助率1/2相当)

上限 **200** 万円

※子育てエコホーム支援事業の開口部の改修に対する補助は重複受給できません。



② 子育てエコホーム支援事業

若者夫婦・子育て世帯によるリフォームは

最大 **30** 万円/戸

長期優良
リフォームなら

最大 **45** 万円/戸

左記に当てはまらない世帯の方も

長期優良
リフォームで

最大 **30** 万円/戸

※長期優良リフォームを行わない場合は最大20万円

※令和5年11月10日 国土交通省、経済産業省、環境省の発表資料を基に作成。

③ 給湯省エネ事業

エネファーム、エコキュートなど高効率給湯器の設置

家庭用
燃料電池 **20** 万円

ハイブリッド
給湯器

13 万円

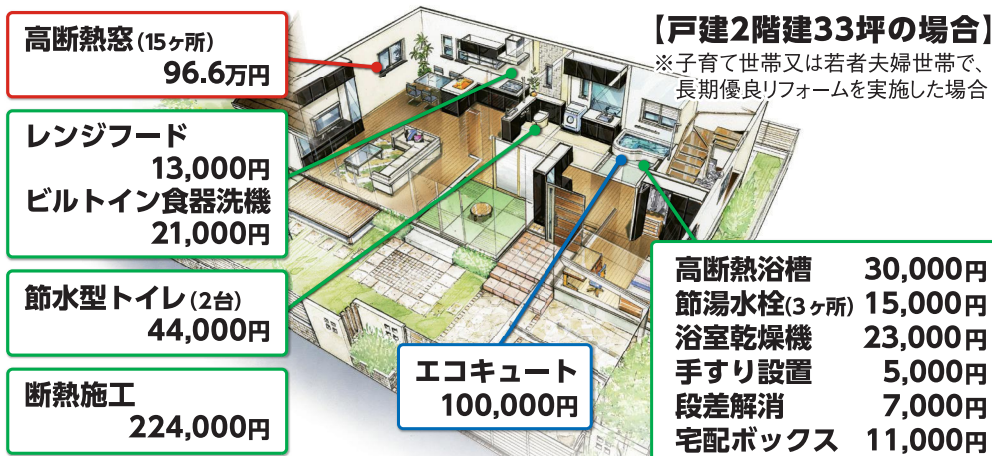
ヒートポンプ
給湯器

10 万円



※子育てエコホーム支援事業の高効率給湯器の設置に対する補助は重複受給できません。

例えば、大型補助金を活用して 「高断熱リフォームプラン」を実施した場合の例



約**145**万円 お得に!

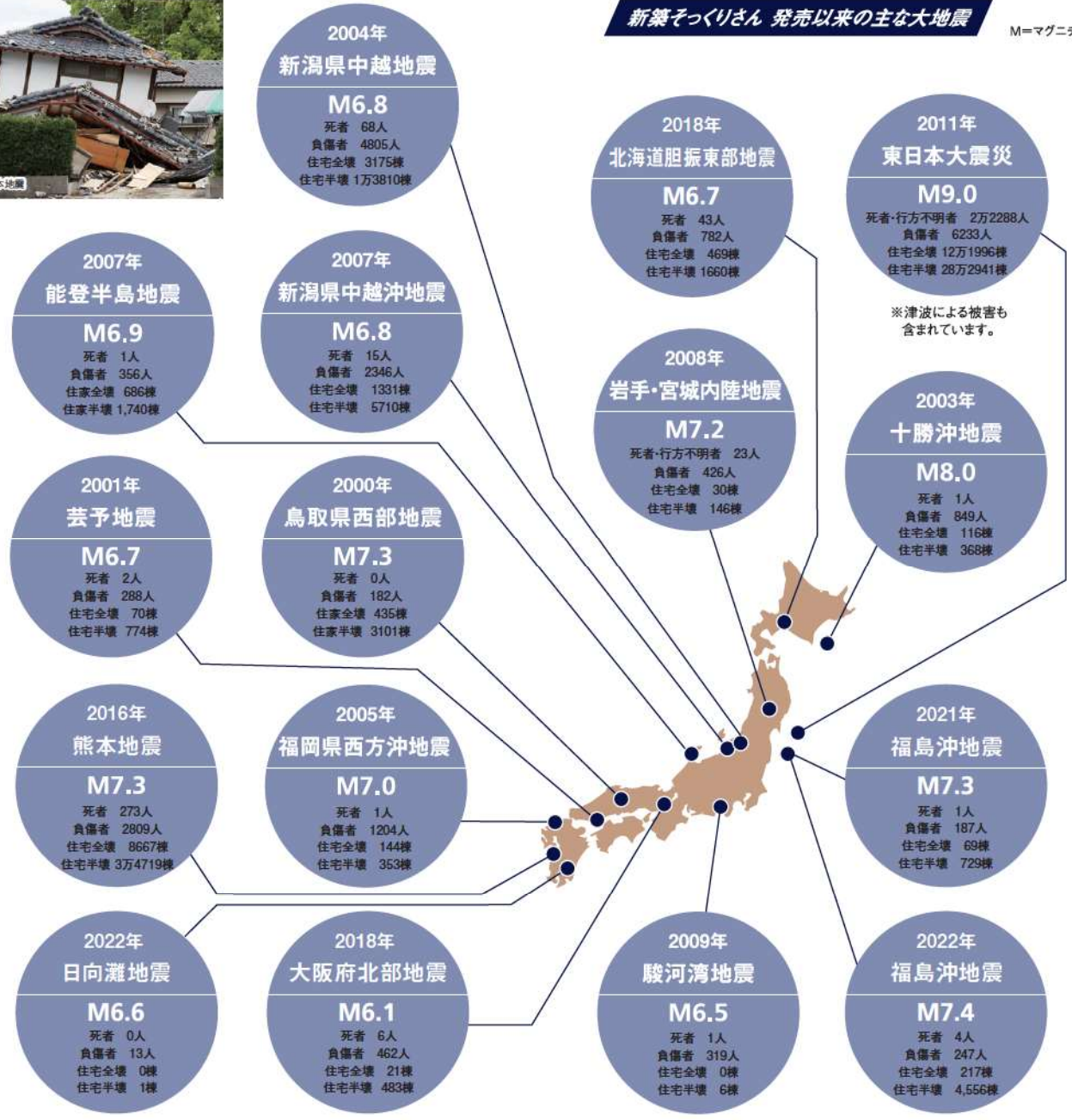
※上記シミュレーションはあくまでモデルケースであり、受給額を保証するものではありません。

新築そっくりさんの耐震補強が地震からあなたの住まいを守ります

1995年1月17日早朝。突然起こった「阪神・淡路大震災」によって、多くの家々が倒壊し、たくさんの方々の尊い命が失われました。その被害を目の当たりにした住友不動産は、当時開発中だった住宅再生システムに耐震補強を追加。「家はまず強くなければならない」というコンセプトを中心に据え、標準仕様で耐震補強ができる「新築そっくりさん」を開発しました。

新築そっくりさん 発売以来の主な大地震

M=マグニチュード



【参考資料】 気象庁ホームページ、内閣府ホームページ、警察庁ホームページなど
 ※2 地震は2023年4月末時点までのもの
 ※本カタログの内容は2023年4月現在のものであり、その様子が大きく変更となる場合があります。



長年の確かな実績が強さの証明です

「新築そっくりさん」は、1996年の事業スタート以来、おかげさまでこれまでに16万棟を超えるまるごとリフォーム受注実績を誇ります。この間、M6以上の大地震を主なものだけでも16回経験しましたが、「新築そっくりさん」で耐震補強をしたお住まいで、全壊・半壊した建物はゼロです。確かな耐震補強工事がお客様の住まいと生命を守ってきました。

※1 2022年10月本誌掲載の「新築そっくりさん」耐震補強工事
 ※2 上記は「新築そっくりさん」の耐震補強工事を行なった物件。地震発生による被害化・倒壊した物件は含まれません。