

予約制

お電話でのご予約は **0120-093-223**

ネットでのご予約は **新築そっくりさん 岩手**



この度の「令和6年能登半島地震」でお亡くなりになられた方々のご冥福をお祈りいたしますと共に被災された方々に心よりお見舞い申し上げます。被災地の一日も早い復興をお祈り致します。



家を考えることは、
家族を考えること。

リフォーム 完成見学会

見学無料 相談無料

おかげさまでまるごとリフォーム
累計受注棟数 **17万棟** 達成

大規模リフォーム **圧倒的**
受注実績 **No.1**

2023年リフォーム産業新聞調べ
(500万円以上リフォーム工事受注件数ランキングで住友不動産が全国第1位)

住友不動産の新築そっくりさん

4/14日

1日間限定

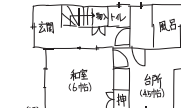
IN 花巻市御田屋町

築41年 延42坪 午前10時▶午後3時

今回の
見どころ

- 2世帯同居に対応できる間取り改善。
- 断熱・構造補強で今後も安心して暮らせるお住まいへ。
- 予算計画の支えとなる減税・補助制度の申請もしっかりバックアップしました。

ご自宅の図面を
お持ちください。



図のような手描きでも大丈夫です
その場でアドバイスさせていただきます。

着工

工事中

完成

今回



※実際の会場の施工前写真です。

※内容・時間は変更になる場合がございます。予めご了承ください。



住友不動産の新築そっくりさん

戸建岩手統括営業所 盛岡営業所

〒020-0021 岩手県盛岡市中央通2-2-5 甲南アセットビル1F

0120-093-223

FAX **019-654-6835**

午前9時～午後5時30分
(土・日・祝も受付けております)

住まいの情報満載! ホームページで検索!

www.sokkuri3.com

新築そっくりさん 岩手



予約制

リフォーム完成見学会

4/14 日

1日間限定

午前10時
午後3時

会場

花巻市 御田屋町

[築41年・延42坪]



カーナビの方は、ご利用ください。
108 765 849*32
 ※マップコードに対応していないカーナビもごさいます。

P 駐車場のご用意がございます。
 担当の者がご案内させていただきます。

当日連絡先
ワタナベ
090-4914-1715

道がわからない等のお問い合わせは
 こちらまでお電話ください。

夏を涼しく、
 冬を暖かく、
 断熱
 リフォームで
快適に。

**無料断熱診断
 受付中!!**



サーモグラフ診断

赤外線カメラを使って、熱の伝わり方を視覚化することで、お住まいの断熱状況を診断します。



まずは「新築そっくりさん」の建物診断

古い建物を本当に活かせるの？ その再生方法は？

住まいのお悩みを解決したい方はコチラ！

建物診断をおこなったうえで、夢の住まいの実現のご提案を致します。



耐震診断

現在の間取り、屋根の重量、建物診断の結果などを診断計算プログラムに入力、耐震補強案を提案致します。



屋根調査

雨漏りやカビの有無、瓦など屋根材の寿命、下地や樋(と)いの状態を調査致します。



床下調査

建物を支える重要な土台のシロアリ被害や腐食の発生、また、通気の状態を調査致します。



総合診断

外壁や基礎の状態やひび割れ、雨漏りの有無、家の傾きに至るまで、総合的に診断します。

建物診断をもとに、最適な再生プランをご提案致します。
 下記電話番号までお気軽にお電話ください。

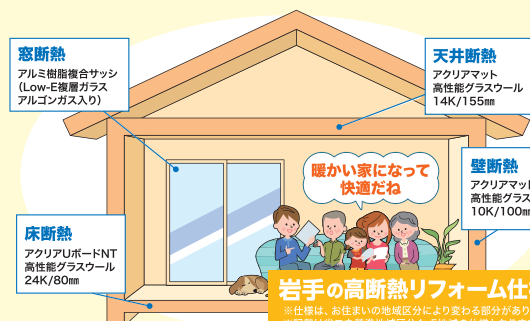
0120-093-223

電話受付時間 9:00~17:30(土・日・祝も受付しております)

建物診断は
無料です!

※地盤調査、アスベストのサンプリング分析調査は有料となります。

断熱の効いた住まいで
 暖かく暮らしませんか？



住友不動産の新築そっくりさん
 戸建岩手エリアは

高断熱リフォーム仕様(選行の)を
標準装備!

冷暖房費も抑えられるのよ
 健康に暮らすには断熱性能の高さは大事なよ
 補助金や減税も受けられるのよ
 SDGsの達成にも役立つよ

岩手の高断熱リフォーム仕様
 ※仕様は、お住まいの地域区分により変わる部分があります。
 ※記載は省エネ基準地域区分4・5地域の仕様となります。