

予約制

お電話でのご予約は

0120-093-357

ネットでのご予約は

新築そっくりさん 福岡



この度の「令和6年能登半島地震」でお亡くなりになられた方々のご冥福をお祈りいたしますと共に被災された方々に心よりお見舞い申し上げます。被災地の一日も早い復興をお祈り致します。



家を考えることは、  
家族を考えること。

見学無料 相談無料

エスコートハウスとは 「新築そっくりさん」で以前にリフォーム工事をされたお客様のお宅です。工事を終えて実際に住んでいらっしゃる  
ので、工事をされた感想「ここよかった!ここすればよかった!」など体験談やアドバイスを聞くことができます。

おかげさまでまるごとリフォーム  
累計受注棟数 **17万棟**  
達成

大規模リフォーム **圧倒的**  
受注実績 **No.1**

2023年リフォーム産業新聞調べ  
(500万円以上リフォーム工事受注件数ランキングで住友不動産が全国第1位)

住友不動産の新築そっくりさん

# エスコートハウス個別見学会

# 5/12日

1日  
限定

午前10時  
午後5時

## IN 中央区小笹

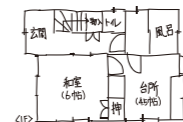
### 築60年 延33坪 木造2階建て

見どころ  
今回の

- 減築工事を行い、生活しやすい間取りと広い駐車スペースを実現しました。
- 助成金※を利用した耐震工事です。「補助金」利用にご興味のある方はぜひお越し下さい。
- サッシ・内装・外装・住宅設備なども全て新しいものにするまるごと工事です。

※現行の補助金につきましては担当までお問い合わせ下さい。

ご自宅の図面を  
お持ちください。



図のような手描きでも大丈夫です  
その場でアドバイスさせていただきます。

着工

工事中

完成

完成後

今回



# Before

現地で実際にご覧になる建物の施工前の写真です

※内容・時間は変更になる場合がございます。予めご了承ください。



住まいのリフォームなら  
**住友不動産の  
新築そっくりさん**

福岡エリア **福岡西営業所**  
**0120-093-357**

〒810-0072  
福岡県福岡市中央区長浜1-1-35  
新KBCビル1階

午前9時～午後6時 毎週水曜日定休  
(土・日・祝も受け付けております)

[www.sokkuri3.com](http://www.sokkuri3.com)

新築そっくりさん 福岡 検索

スマートフォンからでもご覧いただけます



予約制 **エスコートハウス個別見学会** 5/12日 1日限定 午前10時～午後5時

会場 **中央区小笹**  
[築60年・延33坪]

**P** お車で越しの際は、ご予約時にお申付ください。当日スタッフがご案内いたします。



駐車スペース有り!

当日連絡先 **0120-093-357** 道がわからない等のお問い合わせはこちらまでお電話ください。

イベント 予告

予約制 お電話でのご予約は **0120-093-357** ネットでのご予約は **新築そっくりさん 福岡**



アルコール消毒液を設置しておりますので、ご自由にお使いください。なお、弊社スタッフはマスク着用とさせていただきます。飛沫防止パネルのご用意がございますので、ご希望の方はお気軽にお申し付けください。

個別対応 展示多数

# 住まいの **大リフォーム博** 2024

5/18(土)・19(日) 10:00▶17:00

※内容・時間は変更になる場合がございます。予めご了承ください。

主人の定年退職後に…  
子供が独立してから…などなど  
**まだまだ失!**  
お考えの方**必見!!**

**in 福岡タワー1階**  
[タワーホール1]

入場無料

イベントご来場の方 **専用駐車場無料**

※イベント内容、時間は変更になる場合がございます。予めご了承ください。

会場

**福岡タワー 1階**  
[タワーホール1]  
福岡市早良区百道浜2-3-26

**専用駐車場無料**

イベントご来場の方 ※台数に限りがございます。



## 省エネリフォームを対象とした 2024年大型補助金が発表されました!

今が高断熱リフォームの絶好のチャンス

**補助金最大265万円**

予算消化状況により、早期受付終了となる場合があります。

※補助金の併用は可能ですが、同じ工事内容で重複して補助金を受給することはできません。※諸条件により、補助対象にならない場合があります。※その他の受給要件等、詳しくはお尋ねください。

### ① 先進的窓リノベ事業

断熱性の高い高性能窓の設置  
リフォーム工事に応じて定める額  
(補助率1/2相当)

上限 **200**万円



※子育てエコホーム支援事業の開口部の改修に対する補助は重複受給できません。

### ② 子育てエコホーム支援事業

若者夫婦・子育て世帯によるリフォームは  
最大 **30**万円/戸 最大 **45**万円/戸  
長期優良リフォームなら

左記に当てはまらない世帯の方も  
長期優良リフォームで **最大30**万円/戸  
※長期優良リフォームを行わない場合は最大20万円

※令和5年11月10日国土交通省、経済産業省、環境省の発表資料を基に作成。

### ③ 給湯省エネ事業

エネファーム、エコキュートなど  
高効率給湯器の設置

家庭用燃料電池 **20**万円  
ハイブリッド給湯器 **13**万円  
ヒートポンプ給湯器 **10**万円

※子育てエコホーム支援事業の高効率給湯器の設置に対する補助は重複受給できません。