

予約制

お電話でのご予約は

0120-093-053

ネットでのご予約は

新築そっくりさん 宮城



この度の「令和6年能登半島地震」でお亡くなりになられた方々のご冥福をお祈りいたしますと共に被災された方々に心よりお見舞い申し上げます。被災地の一日も早い復興をお祈り致します。



家を考えることは、  
家族を考えること。

リフォーム

見学無料

相談無料

# 完成 見学会

おかげさまでまるごとリフォーム  
累計受注棟数 **17万棟** 達成

大規模リフォーム **圧倒的**  
受注実績 **No.1**

2023年リフォーム産業新聞調べ  
(500万円以上リフォーム工事受注件数ランキングで住友不動産が全国第1位)

住友不動産の新築そっくりさん

4/27 **土** 28日

2日間  
限定

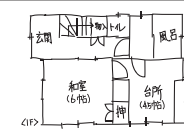
午前10時  
午後3時

IN 仙台市泉区南光台  
築35年 延41坪 2階建て

今回の  
見どころ

- 水廻り設備を一新し、使い勝手が良くなりました。
- サッシは複層ガラスに交換、断熱性が向上しました。
- 構造補強工事を行い、耐震性を高めました。

ご自宅の図面を  
お持ちください。



図のような手描きでも大丈夫です

その場でアドバイスさせていただきます。

着工

工事中

完成

今回



※掲載写真はイメージです。今回の見学会場とは異なります。

※内容・時間は変更になる場合がございます。予めご了承ください。



戸建もマンションも住まいのリフォームなら

住友不動産の新築そっくりさん

宮城エリア

〒980-0011

宮城県仙台市青葉区上杉2-10-40

0120-093-053

電話受付:午前9時~午後6時  
(土・日・祝も受付しております)

住まいの情報満載! ホームページで検索!

[www.sokkuri3.com](http://www.sokkuri3.com)

新築そっくりさん 宮城



予約制 **リフォーム完成見学会**

4/27(土)28(日) **2日間限定** 午前10時  
午後3時

**会場**

**仙台市  
泉区  
南光台**

[築35年・延41坪]



**交通**

「旭ヶ丘」駅より  
徒歩**13分**

当日連絡先 [担当:ヨシダ]

**090-6501-9953**

道がわからない等のお問い合わせはこちらまでお電話ください。

**予約優先**

アルコール消毒液を設置しておりますので、ご自由にお使いください。  
なお、弊社スタッフはマスク着用とさせていただきます。  
飛沫防止パネルのご用意がございますので、ご希望の方はお気軽にお申し付けください。

**新築そっくりさんリフォームプラザ**  
住友不動産ハウジングプラザ1階

建て替えか、それともリフォームか?ご相談ください。  
ご来場お待ちしております。

**随時開催!**

住まいの **リフォーム相談会** 開催日程の詳細はホームページをご覧ください。

※定休日(毎週水曜日)を除きます。※内容・時間は変更になる場合がございます。予めご了承ください。

個別の  
ご相談も承ります

入場  
無料

無料  
駐車場  
完備

相談  
無料

**予約優先**

フリーコール、  
もしくは右記  
二次元コードより  
ご予約ください



地下鉄北四番丁駅 北1or南2出口より徒歩9分(約700m)

まずは

「新築そっくりさん」の **建物診断** 古い建物を本当に活かせるの? その再生方法は?

住まいのお悩みを解決したい方はコチラ!

建物診断をおこなったうえで、  
夢の住まいの実現のご提案を致します。

**耐震  
診断**



現在の間取り、屋根の重量、  
建物診断の結果などを診断  
計算プログラムに入力、  
耐震補強案を提案致します。

**屋根  
調査**



雨漏りやカビの有無、瓦  
など屋根材の寿命、下地  
や樋(とい)の状態を調査  
致します。

**床下  
調査**



建物を支える重要な土台  
のシロアリ被害や腐食の  
発生、また、通気の状態を  
調査致します。

**総合  
診断**



外壁や基礎の状態やひび  
割れ、雨漏りの有無、家  
の傾きに至るまで、総合  
的に診断します。

建物診断をもとに、最適な再生プランをご提案致します。  
下記電話番号までお気軽にお電話ください。

**0120-093-053**

電話受付時間 9:00~18:00  
(水曜日定休日)  
※画像はイメージです

**建物診断は無料です!**

※地盤調査、アスベストのサンプリング分析  
調査は有料となります。

