

予約制

お電話でのご予約は

0120-093-776

ネットでのご予約は

新築そっくりさん 大阪



この度の「令和6年能登半島地震」でお亡くなりになられた方々のご冥福をお祈りいたしますと共に被災された方々に心よりお見舞い申し上げます。被災地の一日も早い復興をお祈り致します。

# ご家族みんなで住まいの事を考えてみませんか？

大きなお風呂に入りたい！

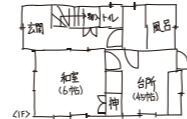
二世帯住宅にできるかな

キッチンがアイランド希望！

地震や台風に強い家になりたい！

自分だけの部屋がほしいな

ご自宅の図面をお持ちください。



図のような手描きでも大丈夫です  
その場でアドバイスさせていただきます。

## ご来場予約特典

Web予約の上、ご来場頂いた方に



Quoカード  
1,000円分を  
プレゼント  
致します！

※ホームページから事前予約をしていただき  
当日ご来場いただいたお客様が対象となります。  
※一家族様につき1回となります。※画像はイメージです。

# 住まいの 大リフォーム博 2024

5/3 祝金・4 祝土・5 祝日

10:00▶17:00

お車でお越しの方は、浪切ホール  
駐車場(無料)をご利用ください。

個別対応

展示多数

予約制 / 入場無料 / 相談無料

詳細は  
コチラから



ご予約は  
コチラから



新築そっくりさんで  
解決!



住まいの個別相談・耐震相談

補助金相談

施工実例ご紹介

二世帯住宅のポイントとコツ



住まいのリフォームなら  
住友不動産の  
新築そっくりさん

大阪南エリア 泉南営業所

〒590-0075 堺市堺区南花田口町2T3番20号 三共堺東ビル南館2階

FAX 072-282-7455 (24時間受付)

0120-093-776

午前9時～午後6時(土・日・祝も受付けております)

www.sokkuri3.com/kodate2/area/osaka\_minami/

ホームページをご覧ください

新築そっくりさん 大阪南

検索



※内容や開催日時が予告なく変更になる場合がございます。予めご了承ください。



予約制

お電話でのご予約は 0120-093-776

ネットでのご予約は

下記、ご希望のイベントの  
二次元コードよりご予約ください。

ご来場の際はアルコール消毒のご使用とマスクの着用をお願いいたします。弊社スタッフはマスク着用とさせていただきます。風邪のような症状のある場合など体調が悪い場合には、ご来場をお控えください。当イベントはお施主様のご厚意により開催しておりますため、ご協力をいただきますようお願い申し上げます。

# リフォーム 見学無料 相談無料 広々としたLDKのお住まいへ 施工中個別見学会

5/12日 1日限定 午前10時  
午後5時

IN 泉南市樽井

築32年 延52坪 木造2階建て



リフォームのきっかけ

設備の老朽化・寒さ・  
段差の解消をしたい

今回の見どころ

- 広々LDKと家事動線の効率化
- バリアフリーと  
高断熱リフォームの実施

右記  
二次元コードで  
地図情報を  
ご覧頂けます



カーナビ検索  
MAPCODE  
※マップコードに対応して  
いないカーナビもあります  
35 736 459



会場詳細・  
ご予約はコチラ!



当日連絡先 | 0120-093-776

道がわからない等のお問い合わせは  
こちらまでお電話ください。

# リフォーム 見学無料 相談無料 広々としたリビングと各個室の充実 施工中個別見学会

5/12日 1日限定 午前10時  
午後5時

IN 岸和田市池尻町

築23年 延38坪 木造2階建て



リフォームのきっかけ

ご主人の定年をきっかけに  
リフォーム計画がスタート  
しました。

今回の見どころ

- 平成28年省エネ基準の高断熱+高気密
- 外部をさわらず、まるごとリフォーム
- 小屋裏ロフト
- 構造補強で建物のバランス改善

右記  
二次元コードで  
地図情報を  
ご覧頂けます



カーナビ検索  
MAPCODE  
※マップコードに対応して  
いないカーナビもあります  
10 425 823



会場詳細・  
ご予約はコチラ!



当日連絡先 | 0120-093-776

道がわからない等のお問い合わせは  
こちらまでお電話ください。

新築住宅の省エネ基準\*と同等の  
断熱性能が確保できる

※平成28年省エネ基準

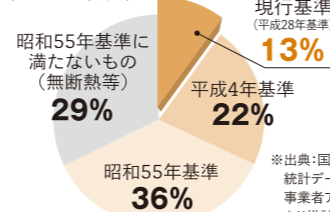
## 高断熱 リフォームプラン

ご存知ですか? 日本の住宅は、断熱対策が  
十分ではなく、寒い住宅が多い!!

新築住宅の省エネ基準\*への  
適合義務化が進められてい  
る一方、既存住宅ストック約  
5,000万戸のうち、現行の省  
エネ基準\*に適合している住  
宅は2019年度時点でわずか  
約1割にとどまっています。

※平成28年省エネ基準

住宅ストック約5,000万戸の断熱性能  
(2019年度)



※出典:国土交通省資料、  
統計データ、  
事業者アンケート  
より推計(2019年)

### 新築そっくりさんの高断熱リフォームで叶えられること

必要な範囲だけお気軽に

家1棟まるごとはもちろんのこと、  
1階だけでも、お部屋単位でも必  
要な範囲のみ、リーズナブルに断  
熱性能を高めることができます。

新築並の暖かさを実現

現行省エネ基準\*に適合した断熱  
効果を得られることで新築住宅と  
同等の暖かさをご体感いただけま  
す。  
※平成28年省エネ基準

冷暖房費削減も

高い断熱性能により、夏期・冬期  
の冷暖房費が低減され、家計にも  
やさしい住まいへと生まれ変わ  
ります。

### リフォーム時が断熱性能を高める絶好のチャンスです!!