

予約制

お電話でのご予約は

0120-093-518

ネットのご予約は

新築そっくりさん 福井



この度の「令和6年能登半島地震」でお亡くなりになられた方々のご冥福をお祈りいたしますと共に被災された方々に心よりお見舞い申し上げます。被災地の一日も早い復興をお祈り致します。



家を考えることは、家族を考えること。

見学無料 相談無料

# エスコートハウス個別見学会

おかげさまでまるごとリフォーム累計受注棟数17万棟達成

大規模リフォーム 圧倒的受注実績 No.1

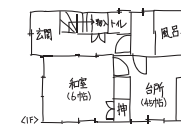
2023年リフォーム産業新聞調べ (500万円以上リフォーム工事受注件数ランキングで住友不動産が全国第1位)

住友不動産の新築そっくりさん

5/19日 1日限定 午前10時 午後4時



ご自宅の図面をお持ちください。



図のような手描きでも大丈夫です。その場でアドバイスさせていただきます。

※予約制のため、突然の訪問はご遠慮願います。

IN

## 福井市春日3丁目

### 築46年 延52坪 木造2階建て

~ order made reform ~

#### 外部全てやり替えし、LDKと水廻りを高断熱リフォーム!!

今回の見どころ

- 屋根は越前瓦から軽い瓦へ、外壁は角波から窯業系サイディングへ!!
- LDKの近くにトイレを増設!
- 窓も樹脂サッシに入れ替えし、断熱性UP!



After

※掲載写真は当社施工例です。今回の見学会場とは異なります。

当日担当

羽田 (はねだ)

# 080-9804-5594

道がわからない等のお問い合わせはこちらまでお電話ください。



戸建もマンションも住まいのリフォームなら

## 住友不動産の新築そっくりさん

# 0120-093-518

住まいの情報満載! ホームページで検索! [www.sokkuri3.com](http://www.sokkuri3.com)

新築そっくりさん 福井



新築そっくりさん営業スタッフ 業務拡大につき 大募集!!

詳しくは募集係までお問い合わせください

0120-314-151



### 拡大図

会場

#### 交通(時間目安)

国道8号線「板垣」の交差点  
または  
フェニックス通り「新木田」の交差点を経由すると  
分かりやすいルートです。

実際にリフォームした建物を見れば  
イメージがふくらむね!

# 住友不動産 福井営業所

福井市大手3丁目4-7 住友生命福井ビル5F  
電車 JR「福井駅」より徒歩約9分  
お車 SBコインパーク(右記参照)  
当社セールスエンジニアがお客様のご要望に沿ったご提案をさせていただきます。



ご予約受付 **0120-093-518**

[www.sokkuri3.com](http://www.sokkuri3.com)  
新築そっくりさん 福井

## 新築そっくりさんの“お得な価格”+“3つの安心”

#### お得な価格

“住友不動産のスケールメリット”  
メーカー商品をリーズナブルに提供致します

幅広く住宅を手掛ける住友不動産だからこぞできるリーズナブルな価格と御提案。お得な価格で新しい住宅設備にリフォームを!

大規模リフォーム 圧倒的  
受注実績 **No.1**

2023年リフォーム産業新聞調べ  
(500万円以上リフォーム工事受注件数ランキングで住友不動産が全国第1位)

住友不動産の新築そっくりさん

#### 安心① 追加なし

安心の“完全定価制”※1  
追加費用なしで新築そっくりに!

最初にご契約頂いた金額からお客様のご要望による追加がない限り、工事開始後に腐れや傷みなど予想外の事態が判明しても追加費用は一切頂きません。

※1 お客様のご要望による工事内容変更がない場合に限りです。

#### 安心② 高品質

M6超の大地震を17回経験※2  
“全壊・半壊した建物はゼロ”※3

安心して暮らせる住まいにするためにまずは耐震診断をオススメします。(予約受付中)

耐震診断の流れ

①建物診断 ※4 ②コンピューター耐震診断

#### 安心③ 保証

安心の“アフターサービス”  
水廻り5大設備10年保証※5

24時間・365日お客さまからのご相談に対応。工事後の雨漏りや水道トラブルなど「相談どこにすれば…?’のお悩み解消します。

※5 キッチン、風呂、トイレ、洗面化粧台、給湯器。当社が施工した国内メーカーの機器本体につき、当該メーカーによる保証項目の保証期間を当社負担により延長するものです。詳しくは、保証書の保証条件によります。

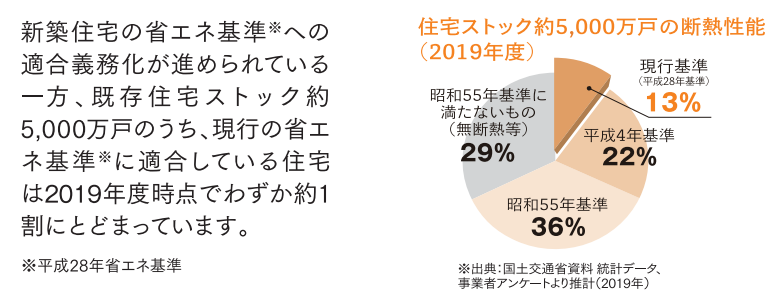
会場 **福井市春日3丁目**

担当 **080-9804-5594**  
**羽田(ハネダ)**  
道がわからない等のお問い合わせはこちらまでお電話ください。

会社概要	<b>住友不動産株式会社</b>	資本金	122,805百万円 (2023年3月31日現在)
本社	東京都新宿区西新宿二丁目4番1号(新宿NSビル)	従業員数	12,957名 (2023年3月31日現在・連結)
		売上高	939,904百万円 (2023年3月31日現在・連結)

# 高断熱 リフォームプラン

ご存知ですか? 日本の住宅は、断熱対策が十分ではなく、寒い住宅が多い!!



## 新築そっくりさんの高断熱リフォームで叶えられること

#### 必要な範囲だけお気軽に

家1棟まるごとはもちろんのこと、1階だけでも、お部屋単位でも必要な範囲のみ、リーズナブルに断熱性能を高めることができます。

#### 新築並の暖かさを実現

現行省エネ基準※に適合した断熱効果を得られることで新築住宅と同等の暖かさをご体感いただけます。  
※平成28年省エネ基準

#### 冷暖房費削減も

高い断熱性能により、夏期・冬期の冷暖房費が低減され、家計にもやさしい住まいへと生まれ変わります。

リフォーム時が断熱性能を高める絶好のチャンスです!!