

予約制

お電話でのご予約は

0120-204-778

ネットでのご予約は

新築そっくりさん 岩手



この度の「令和6年能登半島地震」でお亡くなりになられた方々のご冥福をお祈りいたしますと共に被災された方々に心よりお見舞い申し上げます。被災地の一日も早い復興をお祈り致します。



家を考えることは、
家族を考えること。

リフォーム 施工中見学会

見学無料

相談無料

おかげさまでまるごとリフォーム
累計受注棟数 **17万棟** 達成

大規模リフォーム **圧倒的**
受注実績 **No.1**

2023年リフォーム産業新聞調べ
(500万円以上リフォーム工事受注件数ランキングで住友不動産が全国第1位)

住友不動産の新築そっくりさん

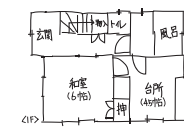
5/19日

1日
限定

IN 気仙沼市唐桑町明戸

築70年 延64坪 午前10時▶午後3時

ご自宅の図面を
お持ちください。



図のような手描きでも大丈夫です
その場でアドバイスさせていただきます。

着工

工事中

完成

今回



※掲載写真はイメージです。今回の見学会場とは異なります。

※内容・時間は変更になる場合がございます。予めご了承ください。

今回の
見どころ

- 間取り変更により使いやすいお住まいへ変身!
- 断熱計画を見直し、寒さ・湿気対策!
- 水廻り総入れ替えで快適・お手入れ楽に!
- 外装メンテナンスで外観も一新♪



住友不動産の新築そっくりさん

戸建岩手統括営業所 北上営業所

〒024-0061 岩手県北上市大通り3-2-5 北上センタービル3階

0120-204-778

FAX 0197-63-6637

午前9時～午後5時30分
(土・日・祝も受付けております)

住まいの情報満載! ホームページで検索!

www.sokkuri3.com

新築そっくりさん 岩手



予約制

リフォーム施工中見学会

5/19日 1日限定 午前10時 午後3時

会場

気仙沼市 唐桑町明戸

[築70年・延64坪]

案内図



拡大図



カーナビの方は、ご利用ください。

193 257 842*40

※マップコードに対応していないカーナビもございます。

当日連絡先

[担当: オゴシ]

090-8387-4824

道がわからない等のお問い合わせはこちらまでお電話ください。

予約制

アルコール消毒液を設置しておりますので、ご自由にお使いください。
なお、弊社スタッフはマスク着用とさせていただきます。
飛沫防止パネルのご用意がございますので、ご希望の方はお気軽にお申し付けください。

夏を涼しく、
冬を暖かく、
断熱
リフォームで
快適に。

無料断熱診断 受付中!!



サーモグラフィ診断

赤外線カメラを使って、熱の伝わり方を視覚化することで、お住まいの断熱状況を診断します。



まずは

「新築そっくりさん」の

建物診断

古い建物を本当に活かせるの？ その再生方法は？

住まいのお悩みを解決したい方はコチラ!

建物診断をおこなったうえで、夢の住まいの実現のご提案を致します。



耐震診断

現在の間取り、屋根の重量、建物診断の結果などを診断計算プログラムに入力、耐震補強案を提案致します。



屋根調査

雨漏りやカビの有無、瓦など屋根材の寿命、下地や樋(と)いの状態を調査致します。



床下調査

建物を支える重要な土台のシロアリ被害や腐食の発生、また、通気の状態を調査致します。



総合診断

外壁や基礎の状態やひび割れ、雨漏りの有無、家の傾きに至るまで、総合的に診断します。

建物診断をもとに、最適な再生プランをご提案致します。
下記電話番号までお気軽にお電話ください。

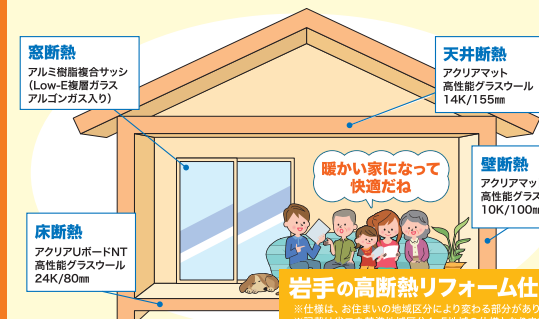
0120-204-778

電話受付時間 9:00~17:30(土・日・祝も受付けております)

建物診断は 無料です!

※地盤調査、アスベストのサンプリング分析調査は有料となります。

断熱の効いた住まいで
暖かく暮らしませんか?



住友不動産の新築そっくりさん
戸建岩手エリアは

高断熱リフォーム仕様(現行の新築同等)を
標準装備!



岩手の高断熱リフォーム仕様
※仕様は、お住まいの地域区分により変わる部分があります。
※記載は省エネ基準地域区分4・5地域の仕様となります。