

予約制

お電話でのご予約は 0120-005-536

ネットでのご予約は 新築そっくりさん 京都

この度の「令和6年能登半島地震」でお亡くなりになられた方々のご冥福をお祈りいたしますと共に被災された方々に心よりお見舞い申し上げます。被災地の一日も早い復興をお祈り致します。



家を考えることは、
家族を考えること。

※内容・時間は変更になる場合がございます。予めご了承ください。

リフォーム 2会場同時 個別見学会

5/26日

1日
限定

午前10時
午後4時

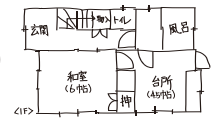
午後3時
最終受付

見学無料

相談無料

ご自宅の図面をお持ちください。

図のような
手書きでも
大丈夫です



その場でアドバイスさせていただきます。

会場1 施工中個別見学会

IN 京田辺市薪山垣外

築64年 延52坪 古民家



今回の見どころ

- 過去に増改築を繰り返してきた純和風のお家をリノベーションします。
- 家の外にあったお風呂を母屋内に設け生活しやすい間取りへ変更します。
- 完成してからでは見ることの出来ない工事の裏側をご覧ください。

会場2 エスコート 個別見学会

IN 宇治市琵琶台

築43年 延44坪 混構造3階建て



今回の見どころ

- 快適性を高めるため、全室(居室・水廻り)に電気式床暖房を施工しました。
- 昼間でも暗く感じていたDKに、吹き抜けを新設し明るく心地よい空間になりました。
- 居室はもちろん、DKにも収納を増やし暮らしやすさを向上させました。

エスコートハウスとは 「新築そっくりさん」で以前にリフォーム工事をされたお客様のお宅です。工事を終えて実際に住んでいらっしゃいますので、工事をされた感想「ここがよかった!こうすればよかった!」など体験談やアドバイスを聞くことができます。



住まいのリフォームなら
**住友不動産の
新築そっくりさん**

京都エリア
京都南営業所
〒610-0121 城陽市寺田樋尻68-4
FAX0774-52-7852 (24時間受付)

予約はコチラ

①お電話でのご予約は

0120-005-536

②ネットでのご予約は

新築そっくりさん 京都

https://www.sokkuri3.com

会場1
京田辺市薪山垣外



会場2
宇治市琵琶台



予約制

2会場開催 施工中/エスコートハウス 個別見学会 5/26日

1日限定 午前10時 午後4時

会場1

京田辺市 薪山垣外

築64年 延52坪

見学会の
来場予約は
こちらから



当日連絡先 **0120-005-536**
道がわからない等のお問い合わせはこちらまでお電話ください。



会場2

宇治市 琵琶台

築43年 延44坪

見学会の
来場予約は
こちらから



当日連絡先 **0120-005-536**
道がわからない等のお問い合わせはこちらまでお電話ください。



予約制

ご来場の際はアルコール消毒のご使用とマスクの着用をお願いいたします。
弊社スタッフはマスク着用とさせていただきます。風邪のような症状のある場合など体調が悪い場合には、ご来場をお控えください。
当イベントはお施主様のご厚意により開催しておりますため、ご協力をいただきますようお願い申し上げます。

来週末の予告!! お気軽に **0120-005-536** までご連絡ください

エスコートハウス個別見学会

見学無料 相談無料

エスコートハウス
予約制 1組様ずつご案内で
じっくりお話しいただけます
実際に工事されたお客様のお住まい
をご見学いただけます。ご希望に近い
物件があれば、ぜひご案内させて
頂きます。フリーコールよりお気軽
にお問い合わせください。
※ご協力いただくお施主様のご都合やご
見学希望のお客様の状況などにより、ご案内
できない場合もございます。

6/2日 1日限定 午前10時 午後4時

IN 京田辺市草内八田

築27年 延31坪 木造2階建て

- フルリノベーションで耐震性能、断熱性能、間取り、水廻り等すべてを一新しました。
- 住宅性能向上による補助金対象工事です。
※工事内容や施工時期、お住まいの自治体により利用可能な補助金が異なりますので、個別にご提案いたします。
- 見どころ満載のお家です。

今回の見どころ

見学会の詳細は
こちらから



※掲載写真は当社施工例です。今回の見学会場とは異なります。After



当日連絡先 **0120-005-536** お気軽にお電話下さい。
※内容・時間は変更になる場合がございます。予めご了承ください。

新築住宅の省エネ基準*と同等の断熱性能が確保できる

※平成28年省エネ基準

高断熱 リフォームプラン

ご存知ですか? 日本の住宅は、断熱対策が十分ではなく、寒い住宅が多い!!

新築住宅の省エネ基準*への適合義務化が進められている一方、既存住宅ストック約5,000万戸のうち、現行の省エネ基準*に適合している住宅は2019年度時点でわずかに約1割にとどまっています。

住宅ストック約5,000万戸の断熱性能(2019年度)

昭和55年基準に満たないもの(無断熱等)	29%
平成4年基準	22%
昭和55年基準	36%
現行基準(平成28年基準)	13%

※出典:国土交通省資料、統計データ、事業者アンケートより推計(2019年)

※平成28年省エネ基準

新築そっくりさんの高断熱リフォームで叶えられること

- 必要な範囲だけお気軽に**
家1棟まるごとはもちろんのこと、1階だけでも、お部屋単位でも必要な範囲のみ、リーズナブルに断熱性能を高めることができます。
- 新築並の暖かさを実現**
現行省エネ基準*に適合した断熱効果を得られることで新築住宅と同等の暖かさをご体感いただけます。
※平成28年省エネ基準
- 冷暖房費削減も**
高い断熱性能により、夏期・冬期の冷暖房費が低減され、家計にもやさしい住まいへと生まれ変わります。

リフォーム時が断熱性能を高める絶好のチャンスです!!