

予約制

お電話でのご予約は

0120-093-379

ネットでのご予約は

新築そっくりさん 神奈川



この度の「令和6年能登半島地震」でお亡くなりになられた方々のご冥福をお祈りいたしますと共に被災された方々に心よりお見舞い申し上げます。被災地の一日も早い復興をお祈り致します。



家を考えることは、
家族を考えること。

見学無料

相談無料

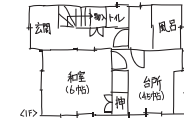
エスコートハウス 個別見学会

5/26日

午前10時
午後3時



ご自宅の図面を
お持ちください。



図のような手描きでも大丈夫です
その場でアドバイスさせていただきます。

エスコートハウス

予約制 1組様ずつご案内で
じっくりお話いただけます

実際に工事されたお客様のお住まい
をご見学いただけます。ご希望に
近い物件があれば、ぜひご案内させ
て頂きます。お電話でお気軽にお問
い合わせください。

※ご協力いただくお施主様のご都合やご見
学希望のお客様の状況などにより、ご案内で
きない場合もございます。

おかげさまでまるごとリフォーム
累計受注棟数 **17万棟** 達成

大規模リフォーム **圧倒的**
受注実績 **No.1**

2023年リフォーム産業新聞調べ
(500万円以上リフォーム工事受注件数ランキングで住友不動産が全国第1位)

住友不動産の新築そっくりさん

※予約制のため、突然の訪問はご遠慮願います

IN

横須賀市桜が丘2-11-2

築45年 延41坪のリフォーム

家で楽しむ、家でくつろぐ、家に集まる、家事で楽する工夫が満載！ 必見です！

今回の
見どころ

- 築45年の和風のお家が洋館に生まれ変わりました
- 重い和瓦を軽い洋瓦に葺替え。耐震補強工事を行い安心して住める家に！
- 大改造で和室3部屋を広いLDKに間取り変更しました
- サッシの位置・デザインを考え、窓が風景画のような素敵なお住まいに！
実際に「新築そっくりさん」で工事をされたお客様の声が伺えます！



After

※掲載写真は当社施工例です。今回の見学会場とは異なります。

※内容・時間に変更になる場合がございます。予めご了承ください。



戸建もマンションも住まいのリフォームなら

住友不動産の新築そっくりさん

0120-093-379

住まいの情報満載！ ホームページで検索！
www.sokkuri3.com

新築そっくりさん 神奈川



新築そっくりさん営業スタッフ
業務拡大につき **大募集!!**

詳しくは募集係までお問い合わせください

0120-314-151



予約制 **エスコートハウス個別見学会** 5/26日 午前10時 午後3時

家で楽しむ、家でくつろぐ、家に集まる、家事で楽する工夫が満載！ 必見です！

会場

交通

横須賀市桜が丘2-11-2 京浜急行本線 「馬堀海岸駅」より徒歩約15分

築45年

延41坪



当日連絡先 多田(タダ)《建築士》 | **080-9184-1956** 道がわからない等のお問い合わせはこちらまでお電話ください。

今回イベントに参加できない方、下記でもリフォーム相談受付中！ 見学・相談無料

住友不動産 新横浜ショールーム

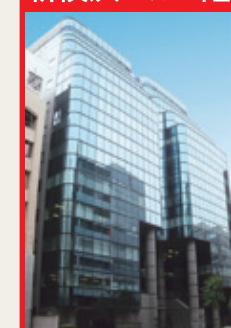
住友不動産 新横浜ビル2階

港北区新横浜2-5-5

電車 JR『新横浜駅』より徒歩7分
ブルーライン『新横浜駅』より徒歩2分
お車 タイムズ新横浜36(右図)

当社セールスエンジニアが
お客様のご要望に沿ったご提案をさせていただきます。

住友不動産 新横浜ビル2階



ご予約受付 **0120-093-379** www.sokkuri3.com 新築そっくりさん 神奈川

新築そっくりさんの“お得な価格”+“3つの安心”

<p>お得な価格 “住友不動産のスケールメリット” メーカー商品をリーズナブルに提供致します</p> <p>幅広く住宅を手掛ける住友不動産だからこそできるリーズナブルな価格と御提案。 お得な価格で新しい住宅設備にリフォームを！</p> <p>大規模リフォーム 圧倒的 受注実績 No.1</p> <p>2023年リフォーム産業新聞掲載 (500万円以上リフォーム工事受注件数ランキングで住友不動産が全国第1位)</p> <p>住友不動産の新築そっくりさん</p>	<p>安心① 追加なし 安心の“完全定価制”^{※1} 追加費用なしで新築そっくりに!</p> <p>最初にご契約頂いた金額からお客様のご要望による追加がない限り、工事開始後に腐れや傷みなど予想外の事態が判明しても追加費用は一切頂けません。</p> <p>※1 お客様のご要望による工事内容変更がない場合に限りです。</p>
<p>安心② 高品質 M6超の大地震を17回経験^{※2} “全壊・半壊した建物はゼロ”^{※3}</p> <p>安心して暮らせる住まいにするためにまずは耐震診断をオススメします。(予約受付中)</p> <p>耐震診断の流れ</p> <p>①建物診断^{※4} ②コンピューター耐震診断</p> <p>※2 地震は1996年～2023年9月末現在までのもの。 ※3 当社調べ(所定の耐震補強工事を行わなかった物件、地盤沈下や液状化、津波による流出など一部未確認の物件は含まれません。) ※4 地盤調査、アスベストのサンプリング分析調査は有料となります。</p>	<p>安心③ 保証 安心の“アフターサービス” 水廻り5大設備10年保証^{※5}</p> <p>24時間・365日お客様からのご相談に対応。 工事後の雨漏りや水道トラブルなど「相談どこにすれば…?’のお悩み解消します。</p> <p>※5 キッチン、風呂、トイレ、洗面化粧台、給湯器。当社が施工した国内メーカーの機器本体につき、当該メーカーによる保証項目の保証期間を当社負担により延長するものです。詳しくは、保証書の保証条件によります。 ※6 土・日・祝日、事業所休日および17:40以降につきましては、受付のみとさせていただきます。</p>
<p>会社概要 住友不動産株式会社</p> <p>本社 東京都新宿区西新宿二丁目4番1号(新宿NSビル)</p>	<p>資本金 122,805百万円(2023年3月31日現在)</p> <p>従業員数 12,957名(2023年3月31日現在・連結)</p> <p>売上高 939,904百万円(2023年3月31日現在・連結)</p>

AFTER **戸建て** も **マンション** も **リフォーム** のことなら **新築そっくりさん** に **お任せください!** **BEFORE**

※画像は当社施工例です。

間取り変更、水廻り交換、耐震補強、高断熱仕様、まずはお気軽にご相談ください

※画像は当社施工例です。