

予約制

お電話でのご予約は 0120-093-462

ネットでのご予約は 新築そっくりさん 神奈川



この度の「令和6年能登半島地震」でお亡くなりになられた方々のご冥福をお祈りいたしますと共に被災された方々に心よりお見舞い申し上げます。被災地の一日も早い復興をお祈り致します。



家を考えることは、
家族を考えること。

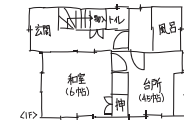
見学無料 相談無料

エスコートハウス 個別見学会

5/26日 午前10時
午後3時



ご自宅の図面を
お持ちください。



図のような手描きでも大丈夫です
その場でアドバイスさせていただきます。

エスコートハウス

予約制 1組様ずつご案内で
じっくりお話いただけます

実際に工事されたお客様のお住まい
をご見学いただけます。ご希望に
近い物件があれば、ぜひご案内させ
て頂きます。お電話でお気軽にお問
い合わせください。

※ご協力いただくお施主様のご都合やご見
学希望のお客様の状況などにより、ご案内で
きない場合もございます。

おかげさまでまるごとリフォーム
累計受注棟数 17万棟 達成

大規模リフォーム 圧倒的
受注実績 No.1

2023年リフォーム産業新聞調べ
(500万以上リフォーム工事受注件数ランキングで住友不動産が全国第1位)

住友不動産の新築そっくりさん

※予約制のため、突然の訪問はご遠慮願います

IN

平塚市小鍋島868-2

築52年 延67坪のリフォーム

1階を中心としたリフォームです

今回の
見どころ

- 高断熱仕様になりました
- 既存サッシを活かして断熱性の高い内窓を施工しました
- ライフスタイルの変化に合わせて、和室を洋室にリフォームしました
- キッチンの配置を大幅に変更、また開放的な対面キッチンにしました

After

※掲載写真は当社施工例です。今回の見学会場とは異なります。

※内容・時間に変更になる場合がございます。予めご了承ください。



戸建もマンションも住まいのリフォームなら

住友不動産の新築そっくりさん

0120-093-462

住まいの情報満載! ホームページで検索!
www.sokkuri3.com

新築そっくりさん 神奈川



新築そっくりさん営業スタッフ
業務拡大につき 大募集!!

詳しくは募集係までお問い合わせください

0120-314-151



予約制 **エスコートハウス個別見学会** 5/26日 午前10時 午後3時

1階を中心としたリフォームです

会場

交通

平塚市小鍋島868-2 JR東海道本線「平塚駅」より
 神奈川中央交通バス「伊勢原駅南口行」にて
 「城島駐在所前」バス停下車徒歩**5分**

築52年

延67坪



当日連絡先 池田(イケダ) **080-4957-8769** 道がわからない等のお問い合わせはこちらまでお電話ください。

今回イベントに参加できない方、下記でもリフォーム相談受付中! 見学・相談無料

完全予約制 リフォーム相談会 5月25日土 10時~13時

※前日18時までにご予約お願い致します。当日予約はご対応出来ない可能性があります。

tvkハウジングプラザ湘南平塚

住友不動産 湘南平塚モデルハウス

平塚市田村5-19-3 住友不動産モデルルーム内

アクセス 電車：JR東海道線「平塚駅」よりバスにご乗車ください
 お車：国道129号線沿い、(田村十字路口)交差点そば



当社セールスエンジニアが**お客様のご要望に沿ったご提案**をさせていただきます。

ご予約受付 **0120-093-462** www.sokkuri3.com 新築そっくりさん 神奈川

新築そっくりさんの“お得な価格”+“3つの安心”

お得な価格 “住友不動産のスケールメリット”
 メーカー商品をリーズナブルに提供致します

幅広く住宅を手掛ける住友不動産だからこそできるリーズナブルな価格と御提案。
 お得な価格で新しい住宅設備にリフォームを!



安心① 追加なし **安心の“完全定価制”**^{※1}
 追加費用なしで新築そっくりに!

最初にご契約頂いた金額からお客様のご要望による追加がない限り、工事開始後に腐れや傷みなど予想外の事態が判明しても追加費用は一切頂けません。

安心② 高品質 **M6超の大地震を17回経験**^{※2}
“全壊・半壊した建物はゼロ”^{※3}

安心して暮らせる住まいにするためにまずは耐震診断をオススメします。(予約受付中)



安心③ 保証 **安心の“アフターサービス”**
水廻り5大設備10年保証^{※5}

24時間・365日お客様さまからのご相談に対応。工事後の雨漏りや水道トラブルなど「相談どこにすれば...?」のお悩み解消します。

会社概要	住友不動産株式会社	資本金	122,805百万円 (2023年3月31日現在)
本社	東京都新宿区西新宿二丁目4番1号(新宿NSビル)	従業員数	12,957名 (2023年3月31日現在・連結)
		売上高	939,904百万円 (2023年3月31日現在・連結)



戸建ても マンションも
リフォームのことなら新築そっくりさんにお任せください!

間取り変更、水廻り交換、耐震補強、高断熱仕様、まずはお気軽にご相談ください

