

予約制

お電話でのご予約は

0120-974-797

ネットでのご予約は

新築そっくりさん 福島



この度の「令和6年能登半島地震」でお亡くなりになられた方々のご冥福をお祈りいたしますと共に被災された方々に心よりお見舞い申し上げます。被災地の一日も早い復興をお祈り致します。



家を考えることは、  
家族を考えること。

# リフォーム 施工中見学会

見学無料

相談無料

おかげさまでまるごとリフォーム  
累計受注棟数 **17万棟** 達成

大規模リフォーム **圧倒的**  
受注実績 **No.1**

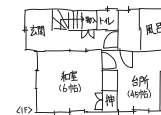
2023年リフォーム産業新聞調べ  
(500万円以上リフォーム工事受注件数ランキングで住友不動産が全国第1位)

住友不動産の新築そっくりさん

## 5/25 ± 26日

2日間  
限定

ご自宅の図面を  
お持ちください。



図のような手描きでも大丈夫です  
その場でアドバイスさせていただきます。

会場

### 南会津郡南会津町長野字長野

築55年 延65坪 午前10時 ▶ 午後3時

今回の  
見どころ

和室のつづき間を残しながらLDKに改造。

- 和室を広々LDKに改造。
- 水廻りを取替えて、最新設備に。
- 床の段差をなくして、バリアフリーにします。



※掲載写真はイメージです。今回の見学会場とは異なります。

※内容・時間に変更になる場合がございます。予めご了承ください。



戸建もマンションも  
住まいのリフォームなら  
住友不動産の  
新築そっくりさん

福島エリア  
会津営業所



## 0120-974-797

〒965-0832 会津若松市天神町11-28 電話受付時間/10:00~17:00 (水曜日定休日)

携帯からも  
アクセスできます

www.sokkuri3.com/

新築そっくりさん 福島

検索



予約制

# リフォーム施工中見学会

## 5/25土 26日

2日間限定  
午前10時  
午後3時

### 会場

# 南会津郡 南会津町 長野字長野

[築55年・延65坪]



案内図

カーナビの方は、ご利用ください。

**MC 433 158 536\*17**

※マップコードに対応していないカーナビもごぞいます。



### 駐車場の ご用意ございます。

担当の者がご案内させていただきます。

### 当日連絡先 [担当:コダマ]

# 080-3416-7215

道がわからない等のお問い合わせはこちらまでお電話ください。

### 予約優先

アルコール消毒液を設置しておりますので、ご自由にお使いください。  
なお、弊社スタッフはマスク着用とさせていただきます。  
飛沫防止パネルのご用意がございますので、ご希望の方はお気軽にお申し付けください。



新築そっくりさん

### 会津ショールームのご案内

まるごとからセレクトリフォーム  
ご自宅のお悩みなんでもご相談下さい。



### 新しい 住宅機器展示

キッチンやシステムバスなど  
新築そっくりさんの提案する  
水廻り設備を展示しています!

### 耐震コーナー

耐震金物や断熱材の施工など、  
完成した後では見られない部分も  
ご覧いただけます。

### ビフォー&アフター 施工事例展示

百聞は一見にしかず。  
驚きの大変身を県内の実例をもとに大公開!

### プロの無料相談

こんなお悩み  
ありませんか?

- ・水廻り設備を交換したい
  - ・今の間取りでは生活しづらい
  - ・地震対策や寒さ対策をしたい
- 図面をお持ちいただければ  
間取りやおおよその予算のご提案が可能です。



福島県会津若松市天神町11-28

まずは

「新築そっくりさん」の

## 建物診断

古い建物を本当に活かせるの?  
その再生方法は?

住まいのお悩みを解決したい方はコチラ!

建物診断をおこなったうえで、  
夢の住まいの実現のご提案を致します。

### 耐震診断

現在の間取り、屋根の重量、  
建物診断の結果などを診断  
計算プログラムに入力、  
耐震補強案を提案致します。

### 屋根調査

雨漏りやカビの有無、瓦  
など屋根材の寿命、下地  
や樋(とい)の状態を調査  
致します。

### 床下調査

建物を支える重要な土台  
のシロアリ被害や腐食の  
発生、また、通気の状態を  
調査致します。

### 総合診断

外壁や基礎の状態やひび  
割れ、雨漏りの有無、家  
の傾きに至るまで、総合  
的に診断します。

建物診断をもとに、最適な再生プランをご提案致します。  
下記電話番号までお気軽にお電話ください。

# 0120-974-797

建物診断は**無料**です!

※地盤調査、アスベストのサンプリング分析  
調査は有料となります。

電話受付時間 9:00~17:00 (水曜日定休) ※画像はイメージです

### 新築そっくりさんの高断熱リフォーム



リフォームで新築住宅の省エネ基準\*に対応

・1棟丸ごと全体 ・1階層だけ ・部分だけ **でもOK!**

詳しくはスタッフまでお尋ねください。 ※平成28年省エネルギー基準

