

予約制

お電話でのご予約は

0120-093-462

ネットでのご予約は

新築そっくりさん 神奈川



この度の「令和6年能登半島地震」でお亡くなりになられた方々のご冥福をお祈りいたしますと共に被災された方々に心よりお見舞い申し上げます。被災地の一日も早い復興をお祈り致します。



家を考えることは、
家族を考えること。

リフォーム
施工中

見学無料 相談無料

個別見学会

おかげさまでまるごとリフォーム
累計受注棟数 **17万** 達成

大規模リフォーム **圧倒的**
受注実績 **No.1**

2023年リフォーム産業新聞調べ
(500万以上リフォーム工事受注件数ランキングで住友不動産が全国第1位)

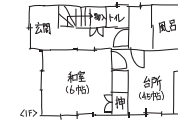
住友不動産の新築そっくりさん

6/2日

午前**10時**
午後**2時**



ご自宅の図面を
お持ちください。



図のような手描きでも大丈夫です
その場でアドバイスさせていただきます。

※予約制のため、突然の訪問はご遠慮願います

IN 海老名市今里2-5-26

築34年 延26坪のリフォーム

ライフスタイルの変化に合わせて、間取り変更中!

今回の
見どころ

- 独立したキッチンを開放的な対面式に変更予定
- 間仕切り壁を撤去し、広々としたLDKに改造中
- 1階を中心としたリフォーム工事です



※掲載写真はイメージです。今回の見学会場とは異なります。

※内容・時間は変更になる場合がございます。予めご了承ください。



戸建もマンションも住まいのリフォームなら

住友不動産の新築そっくりさん

0120-093-462

住まいの情報満載! ホームページで検索!
www.sokkuri3.com

新築そっくりさん 神奈川



新築そっくりさん営業スタッフ
業務拡大につき **大募集!!**

詳しくは募集係までお問い合わせください

0120-314-151



予約制 **リフォーム施工中個別見学会** 6/2日 午前10時 午後2時

ライフスタイルの変化に合わせて、間取り変更中!

会場

交通

海老名市今里2-5-26

小田急小田原線「海老名駅」より
神奈川中央交通バス「長後駅西口行」にて
「今里[海老名市]」バス停下車徒歩**1分**

築34年

延26坪



P お近くのコインパーキングをご利用ください。
お帰りの際に精算させていただきます。

会場

お車でご来場予定のお客様は事前に
担当者までお問い合わせください
コインパーキングをご利用の場合
※当社が駐車場費(3時間まで)負担
いたします。領収書をお持ちください

当日連絡先
仲原(ナカハラ)

090-9855-2605

道がわからない等のお問い合わせは
こちらまでお電話ください。

今回イベントに参加できない方、下記でもリフォーム相談受付中! **見学・相談無料**

住友不動産 厚木ショールーム 第一伊藤ビル1階

厚木市旭町1-24-13 (南東入口より)
電車 小田急小田原線「本厚木駅」より徒歩3分
お車の場合は周辺のコインパーキングをご利用ください。
当社が駐車場費を負担いたします。(3時間まで)

当社セールスエンジニアが
お客様のご要望に沿ったご提案をさせていただきます。



ご予約受付 0120-093-462 www.sokkuri3.com
新築そっくりさん 神奈川

新築そっくりさんの“お得な価格”+“3つの安心”

お得な価格 “住友不動産のスケールメリット”
メーカー商品をリーズナブルに提供致します

幅広く住宅を手掛ける住友不動産
だからこそできるリーズナブルな
価格と御提案。
お得な価格で新しい住宅設備に
リフォームを!



安心① 追加なし 安心の“完全定価制”^{※1}
追加費用なしで新築そっくりに!

最初にご契約頂いた金額からお客様のご
要望による追加がない限り、工事開始後
に腐れや傷みなど予想外の事態が判明し
ても追加費用は一切頂けません。

※1 お客様のご要望による工事内容変更
がない場合に限りです。



安心② 高品質 M6超の大地震を17回経験^{※2}
“全壊・半壊した建物はゼロ”^{※3}

安心して暮らせる住まいにする
ためにまずは耐震診断をオススメ
します。(予約受付中)

耐震診断の流れ



※2 地震は1996年~2023年9月末現在までのもの。
※3 当社調べ(所定の耐震補強工事を行わなかった物件、地盤沈下や液状化、津波による流出など一部未確認の物件は含まれません。)
※4 地盤調査、アスベストのサンプリング分析調査は有料となります。

安心③ 保証 安心の“アフターサービス”
水廻り5大設備10年保証^{※5}

24時間・365日お客様からのご相談に対応。
工事後の雨漏りや水道トラブルなど
「相談どこにすれば...?」
のお悩み解消します。

※5 キッチン、風呂、トイレ、洗面化粧台、給湯器。
当社が施工した国内メーカーの機器本体につき、当該メーカーによる保証項目の保証期間を
当社負担により延長するものです。詳しくは、保証書の保証条件によります。
※6 土・日・祝日、事業所休日および17:40以降につきましては、受付のみとさせていただきます。



会社概要 **住友不動産株式会社**
本社 東京都新宿区西新宿二丁目4番1号(新宿NSビル)

資本金 122,805百万円 (2023年3月31日現在)
従業員数 12,957名 (2023年3月31日現在・連結)
売上高 939,904百万円 (2023年3月31日現在・連結)



AFTER
※画像は当社施工例です。

BEFORE

戸建て も マンション も

リフォームのことなら**新築そっくりさん**に
お任せください!

間取り変更、水廻り交換、耐震補強、高断熱仕様、まずはお気軽にご相談ください



AFTER
※画像は当社施工例です。

BEFORE