

予約制

お電話でのご予約は

0120-093-379

ネットでのご予約は

新築そっくりさん 神奈川



この度の「令和6年能登半島地震」でお亡くなりになられた方々のご冥福をお祈りいたしますと共に被災された方々に心よりお見舞い申し上げます。被災地の一日も早い復興をお祈り致します。



家を考えることは、
家族を考えること。

リフォーム

見学無料 相談無料

完成個別見学会

6/30日

午前10時
午後2時



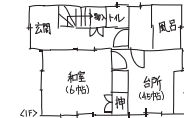
おかげさまでまるごとリフォーム
累計受注棟数 **17万棟** 達成

大規模リフォーム **圧倒的 No.1**
受注実績

2023年リフォーム産業新聞調べ
(500万元以上リフォーム工事受注件数ランキングで住友不動産が全国第1位)

住友不動産の新築そっくりさん

ご自宅の図面を
お持ちください。



図のような手描きでも大丈夫です
その場でアドバイスさせていただきます。

着工

工事中

完成(今回)

引渡後



After

※掲載写真は当社施工例です。今回の見学会場とは異なります。

※内容・時間は変更になる場合がございます。予めご了承ください。

※予約制のため、突然の訪問はご遠慮願います

IN

麻生区王禅寺東4-11-3

築46年 延36坪のリフォーム

ライフスタイルの変化に合わせて、間取り変更しました!

今回の
見どころ

- 耐震補強工事で強い建物に生まれ変わりました
- 和室を取り込み、広々としたLDKに改造しました
- 水廻り設備を全て一新しました



戸建もマンションも住まいのリフォームなら

住友不動産の新築そっくりさん

0120-093-379

住まいの情報満載! ホームページで検索!
www.sokkuri3.com

新築そっくりさん 神奈川



新築そっくりさん営業スタッフ
業務拡大につき **大募集!!**

詳しくは募集係までお問い合わせください

0120-314-151



予約制 **リフォーム完成個別見学会** 6/30日 午前10時 午後2時

ライフスタイルの変化に合わせて、間取り変更しました!

会場

交通

麻生区王禅寺東4-11-3 小田急小田原線・小田急多摩線「新百合ヶ丘駅」より
小田急バス「あざみ野駅行」にて

築46年

延36坪

「王禅寺中央小学校前」バス停下車徒歩3分



当日連絡先 頼宮(トングウ) 080-4892-8606 道がわからない等のお問い合わせはこちらまでお電話ください。

今回イベントに参加できない方、下記でもリフォーム相談受付中! 見学・相談無料

6月30日 一級建築士相談会

完全予約制 午後3時 午後6時

住友不動産 たまプラーザショールーム
 メディカルモールたまプラーザ 201 (tvkハウジングたまプラーザ南隣)
 横浜市青葉区新石川3-15-16 電車 東急田園都市線「たまプラーザ駅」南口 徒歩2分
 お車の場合は周辺のコインパーキングをご利用ください。当社が駐車場費を負担いたします。
 当社セールスエンジニアがお客様のご要望に沿ったご提案をさせていただきます。



ご予約受付 0120-093-379 www.sokkuri3.com 新築そっくりさん 神奈川

新築そっくりさんの“お得な価格”+“3つの安心”

<p>お得な価格 “住友不動産のスケールメリット” メーカー商品をリーズナブルに提供致します</p> <p>幅広く住宅を手掛ける住友不動産だからこそできるリーズナブルな価格と御提案。 お得な価格で新しい住宅設備にリフォームを!</p> <p>大規模リフォーム 圧倒的受注実績 No.1 2023年リフォーム産業新聞調べ (500万円以上リフォーム工事受注件数ランキングで住友不動産が全国第1位) 住友不動産の新築そっくりさん</p>	<p>安心① 追加なし 安心の“完全定価制”^{※1} 追加費用なしで新築そっくりに!</p> <p>最初にご契約頂いた金額からお客様のご要望による追加がない限り、工事開始後に腐れや傷みなど予想外の事態が判明しても追加費用は一切頂きません。</p> <p>※1 お客様のご要望による工事内容変更がない場合に限りです。</p>
<p>安心② 高品質 M6超の大地震を17回経験^{※2} “全壊・半壊した建物はゼロ”^{※3}</p> <p>安心して暮らせる住まいにするためにまずは耐震診断をオススメします。(予約受付中)</p> <p>耐震診断の流れ ①建物診断^{※4} ②コンピューター耐震診断</p> <p>※2 地震は1996年~2023年9月末現在までのもの。 ※3 当社調べ(所定の耐震補強工事を行わなかった物件、地盤沈下や液状化、津波による流出など一部未確認の物件は含まれません。) ※4 地盤調査、アスベストのサンプリング分析調査は有料となります。</p>	<p>安心③ 保証 安心の“アフターサービス” 水廻り5大設備10年保証^{※5}</p> <p>24時間・365日お客様からのご相談に対応。工事後の雨漏りや水道トラブルなど「相談どこにすれば...?」のお悩み解消します。</p> <p>※5 キッチン、風呂、トイレ、洗面化粧台、給湯器。当社が施工した国内メーカーの機器本体につき、当該メーカーによる保証項目の保証期間を当社負担により延長するものです。詳しくは、保証書の保証条件によります。 ※6 土・日・祝日、事業所休日および17:40以降につきましては、受付のみとさせていただきます。</p>

会社概要	住友不動産株式会社	資本金	122,805百万円 (2023年3月31日現在)
本社	東京都新宿区西新宿二丁目4番1号 (新宿NSビル)	従業員数	12,957名 (2023年3月31日現在・連結)
		売上高	939,904百万円 (2023年3月31日現在・連結)

AFTER
※画像は当社施工例です。

BEFORE

戸建て も マンション も

リフォームのことなら **新築そっくりさん** に
お任せください!

間取り変更、水廻り交換、耐震補強、高断熱仕様、まずはお気軽にご相談ください

AFTER
※画像は当社施工例です。

BEFORE