

予約制

お電話でのご予約は

0120-093-379

ネットでのご予約は

新築そっくりさん 神奈川



この度の「令和6年能登半島地震」でお亡くなりになられた方々のご冥福をお祈りいたしますと共に被災された方々に心よりお見舞い申し上げます。被災地の一日も早い復興をお祈り致します。



家を考えることは、
家族を考えること。

見学無料

相談無料

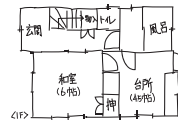
エスコートハウス 個別見学会

6/30日

午前10時
午後3時



ご自宅の図面を
お持ちください。



図のような手描きでも大丈夫です
その場でアドバイスさせていただきます。

エスコートハウス

予約制 1組様ずつご案内で
じっくりお話いただけます

実際に工事されたお客様の住まい
をご見学いただけます。ご希望に
近い物件があれば、ぜひご案内さ
せて頂きます。お電話でお気軽にお問
い合わせください。

※ご協力いただくお施主様のご都合やご見
学希望のお客様の状況などにより、ご案内で
きない場合もございます。

おかげさまでまるごとリフォーム
累計受注棟数 **17万棟** 達成

大規模リフォーム 圧倒的
受注実績 **No.1**

2023年リフォーム産業新聞調べ
(500万円以上リフォーム工事受注件数ランキングで住友不動産が全国第1位)

住友不動産の新築そっくりさん

※予約制のため、突然の訪問はご遠慮願います

IN

金沢区東朝比奈1-59-22

築24年 延28坪のリフォーム

ライフスタイルの変化に合わせて、間取りを変更しました!

今回の
見どころ

- 独立したキッチンを開放的な対面キッチンに変更しました
- 間仕切り壁を撤去し和室を取り込み、広々としたLDKに改造しました
- サッシは複層ガラスに交換、断熱性が向上しました



After

※掲載写真は当社施工例です。今回の見学会場とは異なります。

※内容・時間に変更になる場合がございます。予めご了承ください。



戸建もマンションも住まいのリフォームなら

住友不動産の新築そっくりさん

0120-093-379

住まいの情報満載! ホームページで検索!
www.sokkuri3.com

新築そっくりさん 神奈川



新築そっくりさん営業スタッフ
業務拡大につき **大募集!!**

詳しくは募集係までお問い合わせください

0120-314-151



予約制 **エスコートハウス個別見学会** 6/30日 午前10時 午後3時

ライフスタイルの変化に合わせて、間取りを変更しました!

会場

交通

金沢区東朝比奈1-59-22 京急逗子線 「六浦駅」より徒歩**12分**
 築24年 | 延28坪



当日連絡先 田邊(タナベ) **090-9971-5038** 道がわからない等のお問い合わせはこちらまでお電話ください。

今回イベントに参加できない方、下記でもリフォーム相談受付中! 見学・相談無料

住友不動産 新横浜ショールーム

住友不動産 新横浜ビル2階

港北区新横浜2-5-5

電車 JR『新横浜駅』より徒歩7分
 ブルーライン『新横浜駅』より徒歩2分
 お車 タイムズ新横浜36(右図)

当社セールスエンジニアが
お客様のご要望に沿ったご提案をさせていただきます。

住友不動産
 新横浜ビル2階



ご予約受付 **0120-093-379** www.sokkuri3.com
 ※ご来場の際は必ずご予約ください。 新築そっくりさん 神奈川

新築そっくりさんの“お得な価格”+“3つの安心”

お得な価格 “住友不動産のスケールメリット”
 メーカー商品をリーズナブルに提供致します
 幅広く住宅を手掛ける住友不動産だからこそできるリーズナブルな価格と御提案。
 お得な価格で新しい住宅設備にリフォームを!



安心① 追加なし 安心の“完全定価制”^{※1}
 追加費用なしで新築そっくりに!
 最初にご契約頂いた金額からお客様のご要望による追加がない限り、工事開始後に腐れや傷みなど予想外の事態が判明しても追加費用は一切頂けません。
 ※1 お客様のご要望による工事内容変更がない場合に限りです。

安心② 高品質 M6超の大地震を17回経験^{※2}
 “全壊・半壊した建物はゼロ”^{※3}
 安心して暮らせる住まいにするためにまずは耐震診断をオススメします。(予約受付中)



安心③ 保証 安心の“アフターサービス”
 水廻り5大設備10年保証^{※5}
 24時間・365日お客様からのご相談に対応。工事後の雨漏りや水道トラブルなど「相談どこにすれば...?」のお悩み解消します。
 ※6 土・日・祝日、事業所休日および17:40以降につきましては、受付のみとさせていただきます。

会社概要 **住友不動産株式会社**
 本社 東京都新宿区西新宿二丁目4番1号(新宿NSビル)

資本金 122,805百万円 (2023年3月31日現在)
 従業員数 12,957名 (2023年3月31日現在・連結)
 売上高 939,904百万円 (2023年3月31日現在・連結)



戸建ても マンションも
 リフォームのことなら**新築そっくりさん**にお任せください!

間取り変更、水廻り交換、耐震補強、高断熱仕様、まずはお気軽にご相談ください

