

予約制

お電話でのご予約は **0120-093-691**
ネットのご予約は **新築そっくりさん 山陰**



この度の「令和6年能登半島地震」でお亡くなりになられた方々のご冥福をお祈りいたしますと共に被災された方々に心よりお見舞い申し上げます。被災地の一日も早い復興をお祈り致します。



家を考えることは、
家族を考えること。

見学無料 相談無料

エスコートハウス個別見学会

おかげさまでまるごとリフォーム **17万棟** 達成

大規模リフォーム **圧倒的 No.1**
受注実績

2023年リフォーム産業新聞調べ
(500万円以上リフォーム工事受注件数ランキングで住友不動産が全国第1位)

住友不動産の新築そっくりさん

7/14日 **1日限定** 午前10時
午後4時

IN **安来市切川町**

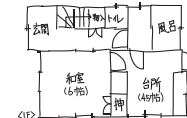
木造2階建て 古民家(一部鉄骨)

両親との同居にあたり田の字の和室をLDKに改修したい

今回の見どころ

- ・和室2間に縁側を取り込み明るく開放的なLDKへ
- ・タッチレス水栓と4口横並びのIHを備えた対面キッチン
- ・お風呂とトイレも新しい設備へ一新

ご自宅の図面をお持ちください。



図のような手描きでも大丈夫です
その場でアドバイスさせていただきます。

着工 → 工事中 → 完成 → お引渡後

今回



After

※掲載写真は当社施工例です。今回の見学会場とは異なります。

※内容・時間は変更になる場合がございます。予めご了承ください。

当日担当

内田 (うちだ) 080-5844-8432

道がわからない等のお問い合わせはこちらまでお電話ください。
また、0120-093-691がつかない場合も、直接担当者へご連絡ください。



住まいのリフォームなら
住友不動産の新築そっくりさん

山陰営業所 《松江ショールーム》
〒699-0202 島根県松江市玉湯町湯町1191-1

《鳥取事務所》
〒680-0845 鳥取県鳥取市富安2-138-2

0120-093-691
午前9時～午後6時(土・日・祝も受付けております。水曜日定休)携帯からもつながります。

ホームページもご覧ください

新築そっくりさん 山陰 検索

スマートフォンからもアクセスできます
sokkuri3.com



予約制 **エスコートハウス個別見学会** 7/14日 1日限定 午前10時～午後4時



会場 安来市切川町

恐れ入りますが、現地がわかりにくい場合はこちらまでご連絡ください。

当日連絡先 ※当日のみつながります。

TEL 080-5844-8432

内田(うちだ)までお気軽にご連絡ください。



安来市切川町
会場はコチラ!



今回ご都合が
つかなかった
皆様へ!!

**住友不動産
新築そっくりさん
実例集
プレゼント!**

当日、来場できない方は
実例集をお取り寄せ下さい!



お問合せ・資料ご請求は
www.sokkuri3.com

新築そっくりさん山陰 検索

スマホで
簡単!



0120-093-691

高断熱 リフォームプランのすすめ

ニーズに合わせてお部屋単位から家1棟まるごとまで。新築同等の暖かく快適な住まいを
リフォームでお気軽に実現可能!
新築そっくりさんは健康・快適面でも新築水準の暮らしをお届けします。※1:平成28年省エネ基準

**新築そっくりさんの
高断熱リフォームプラン**

リフォームで新築住宅の**省エネ基準※**に対応

ご相談に
応じます!



- ・1棟まるごと全体
- ・1階層だけ
- ・お部屋単位でもOK!

詳しくはスタッフまで
お尋ねください。
※平成28年省エネ基準

※イラストはイメージです。

知りたい情報がきっとある!

安心の
完全定価制システム

「住友不動産 新築そっくりさん」ならではの
豊富な施工例や情報が満載!

熟練した
専門スタッフ

信頼の実績と
ノウハウ

充実の保証・
アフターサポート



新築そっくりさん 検索

www.sokkuri3.com/kodate2/



Instagram