

予約制

お電話でのご予約は

0120-005-536



この度の「令和6年能登半島地震」でお亡くなりになられた方々のご冥福をお祈りいたしますと共に被災された方々に心よりお見舞い申し上げます。被災地の一日も早い復興をお祈り致します。

ネットでのご予約は

新築そっくりさん 京都

見学無料 相談無料

エスコートハウス個別見学会

エスコートハウス

予約制 1組様ずつご案内で
じっくりお話いただけます

実際に工事されたお客様のお住まいをご見学いただけます。ご希望に近い物件があれば、ぜひご案内させて頂きます。フリーコールよりお気軽にお問い合わせください。

※ご協力いただくお施主様のご都合やご見学希望のお客様の状況などにより、ご案内できない場合もございます。

おかげさまでまるごとリフォーム
累計受注棟数 **17万棟** 達成

大規模リフォーム **圧倒的**
受注実績 **No.1**

2023年リフォーム産業新聞調べ
(500万円以上リフォーム工事受注件数ランキングで住友不動産が全国第1位)

住友不動産の新築そっくりさん

7/14日 1日限定 午前10時
午後4時

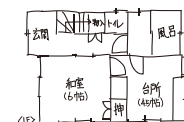
IN 宇治市五ヶ庄平野

築30年 延32坪 木造平屋建て

今回の見どころ

- 快適なお住まいへフルリノベーションしました。
- 収納を充実させ使いやすい間取りに一新。
- 高断熱サッシにすることで断熱性能を大幅にアップ。
- 見どころ満載のお家です。

ご自宅の図面をお持ちください。



図のような手描きでも大丈夫です
その場でアドバイスさせていただきます。

着工 工事中 完成 完成後

今回



※掲載写真は当社施工例です。今回の見学会場とは異なります。

After

※内容・時間は変更になる場合がございます。予めご了承ください。



住まいのリフォームなら
住友不動産の
新築そっくりさん

京都エリア
京都南営業所
〒610-0121 城陽市寺田樋尻68-4
FAX 0774-52-7852 (24時間受付)

予約はコチラ

①お電話でのご予約は

0120-005-536

②ネットでのご予約は

新築そっくりさん 京都

http://www.sokkuri3.com



予約制 **エスコートハウス個別見学会** 7/14日 11時限定 午前10時 午後4時

会場 **宇治市五ヶ庄平野** [築30年・延32坪]



当日連絡先 **0120-005-536** 道がわからない等のお問い合わせはこちらまでお電話ください。

詳しくは下記まで、お気軽にお問い合わせください <ホームページもご覧ください>

新築そっくりさん 京都エリア 京都南営業所 城陽モデルハウス

〒610-0121 城陽市寺田樋尻6-8-4

0120-005-536

※水曜定休

ご予約はコチラ ↓ または電話番号より

「新築そっくりさん」京都南営業所

住友不動産の新築そっくりさん 城陽モデルハウスでは 京都南エリアの実例集をご覧頂けます!!

古民家リフォーム

選りすぐられた木材と確かな匠の技が生みだした日本の伝統家屋。伝統家屋ならではの風格はそのままに、誰もが心地よく暮らせる住まいでありたい、住友不動産の《新築そっくりさん》は、そこに熟練した職人の技を注ぎ、新しい暮らしに叶う創造性を加えながら、美しい伝統家屋を現代に蘇らせます。まさに技から技の伝承。創造への探究心は、時を超えて再び住む人の心に、深いやすらぎを呼び起こします。

写真は当社施工事例です。

二世帯住宅リフォーム

ひとつ屋根の下で楽しみ、助け合う。二世帯住宅は、大家族ならではの楽しさや助け合いに加えて、日々の生活や災害など何かあったときでも安心して、住居費や光熱費を抑えやすく、固定資産税が軽減される場合もあるなど、メリットがたくさんあります。ただ、両世帯のライフスタイルや生活時間帯の違いが溝を生みやすい面もあります。どうしようか?とお悩みの方は、「新築そっくりさん」におまかせください。空間をどの程度共有するのか、プライバシーと団らんをどうつくるのか...。家を考えることは家族を考えることです。お話を伺い、一緒に考え、ご提案いたします。

写真は二世帯住宅当社施工例です。

タイプ① 完全同居タイプ	タイプ② 一部同居タイプ	タイプ③ 完全分離タイプ
寝室や個室以外は共有する一つの大家族の同居プラン	玄関やリビングなどを共有する近すぎず遠すぎずのプラン	一つの建物を上下、左右で分けて世帯別に空間を分離するプラン
増築で大空間のLDK 共有空間の多い二世帯	40畳のLDKに 対面キッチン 団らん重視で 共有部を広く	小屋裏や 階段下を活用し 28坪で完全に 住み分け
Before	Before	Before
After	After	After

高断熱リフォームプラン

新築住宅の省エネ基準*と同等の断熱性能が確保できる

※平成28年省エネ基準

ご存知ですか? 日本の住宅は、断熱対策が十分ではなく、寒い住宅が多い!!

新築住宅の省エネ基準*への適合義務化が進められている一方、既存住宅ストック約5,000万戸のうち、現行の省エネ基準*に適合している住宅は2019年度時点でわずか約1割にとどまっています。

住宅ストック 約5,000万戸の断熱性能(2019年度)

昭和55年基準に満たないもの(無断熱等)	29%
平成4年基準	22%
現行基準(平成28年基準)	13%
昭和55年基準	36%

※出典:国土交通省資料、統計データ、事業者アンケートより推計(2019年)

新築そっくりさんの 高断熱リフォームで叶えられること

- 必要な範囲だけお気軽に
- 新築並の暖かさを実現
- 冷暖房費削減も

家1棟まるごとはもちろんのこと、1階だけでも、お部屋単位でも必要な範囲のみ、リーズナブルに断熱性能を高めることができます。

現行省エネ基準*に適合した断熱効果を得られることで新築住宅と同等の暖かさをご体感いただけます。

高い断熱性能により、夏期・冬期の冷暖房費が低減され、家計にもやさしい住まいへと生まれ変わります。

※平成28年省エネ基準

リフォーム時が断熱性能を高める絶好のチャンスです!!