

予約制

お電話でのご予約は 0120-005-536

ネットでのご予約は 新築そっくりさん 京都

この度の「令和6年能登半島地震」でお亡くなりになられた方々のご冥福をお祈りいたしますと共に被災された方々に心よりお見舞い申し上げます。被災地の一日も早い復興をお祈り致します。



家を考えることは、
家族を考えること。

※内容・時間は変更になる場合がございます。予めご了承ください。

リフォーム 2会場同時 個別見学会

7/28日

1日
限定

午前10時
午後4時

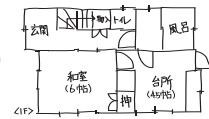
午後3時
最終受付

見学無料

相談無料

ご自宅の図面をお持ちください。

図のような
手描きでも
大丈夫です



その場でアドバイスさせていただきます。

会場1 施工中個別見学会

IN 京田辺市薪山垣外

築64年 延52坪 古民家



今回の見どころ

- 過去に増改築を繰り返してきた純和風のお家をリノベーションします。
- 家の外にあったお風呂を母屋内に設け生活しやすい間取りへ変更します。
- 完成してからでは見ることの出来ない工事の裏側をご覧ください。

会場2 完成個別見学会

IN 宇治市宇治半白

築32年 延約43坪 在来木造3階建て



今回の見どころ

- 平成28年度省エネ基準の高断熱工事を行いました。
- お家全体の間取りを大きく変え水廻りを含め全てを一新しました。



住まいのリフォームなら
**住友不動産の
新築そっくりさん**

京都エリア
京都南営業所
〒610-0121 城陽市寺田樋尻68-4
FAX0774-52-7852 (24時間受付)

予約はコチラ

①お電話でのご予約は

0120-005-536

②ネットでのご予約は

新築そっくりさん 京都

<https://www.sokkuri3.com>

会場1 → 京田辺市薪山垣外



会場2 → 宇治市宇治半白



予約制

2会場開催
施工中/完成

個別見学会 7/28日 1日限定 午前10時 午後4時

会場1

京田辺市
薪山垣外

築64年 延52坪

当日連絡先 0120-005-536
道がわからない等のお問い合わせはこちらまでお電話ください。



会場2

宇治市
宇治半白

築32年 延43坪

当日連絡先 0120-005-536
道がわからない等のお問い合わせはこちらまでお電話ください。



詳しくは下記まで、お気軽にお問い合わせください <ホームページもご覧ください>



新築そっくりさん
京都エリア 京都南営業所
城陽モデルハウス

〒610-0121 城陽市寺田樋尻6-8-4

0120-005-536

※水曜定休

ご予約はコチラ↓
または電話番号より



住友不動産の新築そっくりさん 城陽モデルハウスでは 京都南エリアの実例集をご覧ください!!

※本チラシ掲載分は城陽エリアとは異なります。

古民家リフォーム

選りすぐれた木材と確かな匠の技が生みだした日本の伝統家屋。伝統家屋ならではの風格そのままに、誰もが心地よく暮らせる住まいでありたい、住友不動産の《新築そっくりさん》は、そこに熟練した職人の技を注ぎ、新しい暮らしに叶う創造性を加えながら、美しい伝統家屋を現代に蘇らせます。まさに技から技の伝承。創造への探究心は、時を超えて再び住む人の心に、深いやすらぎを呼び起こします。



二世帯住宅リフォーム

ひとつ屋根の下で楽しみ、助け合う。二世帯住宅は、大家族ならではの楽しさや助け合いに加えて、日々の生活や災害など何かあったときでも安心して、住居費や光熱費を抑えやすく、固定資産税が軽減される場合もあるなど、メリットがたくさんあります。ただ、両世帯のライフスタイルや生活時間帯の違いが溝を生みやすい面もあります。どうしようか?とお悩みの方は、「新築そっくりさん」におまかせください。空間をどの程度共有するのか、プライバシーと団らんをどうつくるのか...。家を考えることは家族を考えることです。お話を伺い、一緒に考え、ご提案いたします。

二世帯住宅

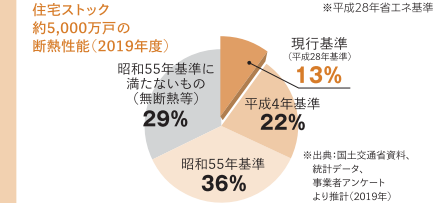
| | | |
|--|--|--|
| <p>タイプ① 完全同居タイプ 寝室や個室以外は共有する一つの大家族の同居プラン</p> <p>増築で大空間のLDK 共有空間の多い二世帯</p> <p>Before</p> <p>After</p> | <p>タイプ② 一部同居タイプ 玄関やリビングなどを共有する近すぎず遠すぎずのプラン</p> <p>40畳のLDKに 対面キッチン 団らん重視で 共有部を広く</p> <p>Before</p> <p>After</p> | <p>タイプ③ 完全分離タイプ 一つの建物を上下、左右で分けて 世帯別に空間を分離するプラン</p> <p>小屋裏や 階段下を活用し 28坪で完全に 住み分け</p> <p>Before</p> <p>After</p> |
|--|--|--|

※写真は二世帯住宅当社施工例です。

新築住宅の省エネ基準*と同等の断熱性能が確保できる

ご存知ですか? 日本の住宅は、断熱対策が十分ではなく、寒い住宅が多い!!

新築住宅の省エネ基準*への適合義務化が進められている一方、既存住宅ストック約5,000万戸のうち、現行の省エネ基準*に適合している住宅は2019年度時点でわずか約1割にとどまっています。



高断熱リフォームプラン

新築そっくりさんの 高断熱リフォームで叶えられること

| | | |
|---|--|--|
| <p>必要な範囲だけお気軽に</p> <p>家1棟まるごとはもちろんのこと、1階だけでも、お部屋単位でも必要な範囲のみ、リーズナブルに断熱性能を高めることができます。</p> | <p>新築並の暖かさを実現</p> <p>現行省エネ基準*に適合した断熱効果を得られることで新築住宅と同等の暖かさをご体感いただけます。</p> | <p>冷暖房費削減も</p> <p>高い断熱性能により、夏期・冬期の冷暖房費が低減され、家計にもやさしい住まいへと生まれ変わります。</p> |
|---|--|--|

※平成28年省エネ基準

リフォーム時が断熱性能を高める絶好のチャンスです!!