

予約制

お電話でのご予約は **0120-093-462**
ネットでのご予約は **新築そっくりさん 神奈川**



この度の「令和6年能登半島地震」でお亡くなりになられた方々のご冥福をお祈りいたしますと共に被災された方々に心よりお見舞い申し上げます。被災地の一日も早い復興をお祈り致します。



家を考えることは、
家族を考えること。

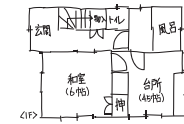
見学無料 相談無料

エスコートハウス個別見学会

7/7日 午前**10時**
午後**3時**



ご自宅の図面をお持ちください。



図のような手描きでも大丈夫です
その場でアドバイスさせていただきます。

エスコートハウス

予約制 1組様ずつご案内で
じっくりお話いただけます

実際に工事されたお客様のお住まいをご見学いただけます。ご希望に近い物件があれば、ぜひご案内させていただきます。お気軽にお問い合わせください。

※ご協力いただくお施主様のご都合やご見学希望のお客様の状況などにより、ご案内できない場合もございます。

おかげさまでまるごとリフォーム **17万棟** 達成

大規模リフォーム 圧倒的 **No.1**
受注実績

2023年リフォーム産業新聞調べ
(500万以上リフォーム工事受注件数ランキングで住友不動産が全国第1位)

住友不動産の新築そっくりさん

※予約制のため、突然の訪問はご遠慮願います

IN **小田原市高田**

※詳細住所・駐車場のご案内は、
ご予約いただいた際担当者より
ご案内させていただきます。

築**25年** 延**30坪**のリフォーム
ライフスタイルの変化に合わせて、間取り変更!

今回の
見どころ

- アルミバルコニーをルーフバルコニーに変更しました
- 断熱材を入れ替え断熱性が向上しました
- 間仕切壁を撤去し、広々としたLDKに改造しました
- 水廻り設備を全て一新しました



After

※掲載写真は当社施工例です。今回の見学会場とは異なります。

※内容・時間に変更になる場合がございます。予めご了承ください。



戸建もマンションも住まいのリフォームなら
住友不動産の新築そっくりさん

0120-093-462

住まいの情報満載! ホームページで検索!
www.sokkuri3.com

新築そっくりさん 神奈川



新築そっくりさん営業スタッフ
業務拡大につき **大募集!!**

詳しくは募集係までお問い合わせください

0120-314-151



予約制 **エスコートハウス個別見学会** 7/7日 午前10時 午後3時

ライフスタイルの変化に合わせて、間取り変更!

会場

交通

小田原市高田

※詳細住所・駐車場のご案内は、ご予約いただいた際担当者よりご案内させていただきます。

JR東海道本線・湘南新宿ライン「**国府津駅**」より箱根登山バス「**鴨宮駅行**」にて「**川東タウンセンター入口**」バス停下車徒歩**6分**

築25年

延30坪



当日連絡先 今野(コンノ)《建築士》 | **070-1545-7903** 道がわからない等のお問い合わせはこちらまでお電話ください。

今回イベントに参加できない方、下記でもリフォーム相談受付中! **見学・相談無料**

完全予約制 **リフォーム相談会** 7月6日(土) 10時~13時

※前日18時までにご予約をお願い致します。当日予約はご対応出来ない可能性もあります。

ABCハウジング西湘・小田原住宅公園

住友不動産 小田原モデルハウス

小田原市国府津1-4-65 住友不動産モデルハウス内 **住友不動産 No.7**

- アクセス**
- 西湘バイパスをご利用の場合：国府津インターチェンジを出て、親木橋交差点をすぎ、すぐ左手
 - 松田方面からお越しの場合：県道72号線を南進。JR東海道線ガードをくぐって50m先右側
 - 足柄方面からお越しの場合：県道72号線を南進。飯田岡入口交差点を左折し、県道717号線へ。JR東海道線ガードをくぐって50m先右側



当社セールスエンジニアが**お客様のご要望に沿ったご提案**をさせていただきます。

ご予約受付 **0120-093-462** **www.sokkuri3.com** 新築そっくりさん 神奈川

新築そっくりさんの“お得な価格”+“3つの安心”

お得な価格 “住友不動産のスケールメリット” メーカー商品をリーズナブルに提供致します

安心① 追加なし **安心の“完全定価制”**※1 追加費用なしで新築そっくりに!

幅広く住宅を手掛ける住友不動産だからこそできるリーズナブルな価格と御提案。お得な価格で新しい住宅設備にリフォームを!

最初にご契約頂いた金額からお客様のご要望による追加がない限り、工事開始後に腐れや傷みなど予想外の事態が判明しても追加費用は一切頂けません。

※1 お客様のご要望による工事内容変更がない場合に限りです。

安心② 高品質 **M6超の大地震を17回経験**※2 “全壊・半壊した建物はゼロ”※3

安心③ 保証 **安心の“アフターサービス”** 水廻り5大設備10年保証※5

安心して暮らせる住まいにするためにまずは耐震診断をオススメします。(予約受付中)

耐震診断の流れ

- ①建物診断 ※4
- ②コンピューター耐震診断

24時間・365日お客様さまからのご相談に対応。工事後の雨漏りや水道トラブルなど「相談どこにすれば...?」のお悩み解消します。

※2 地震は1996年~2023年9月末現在までのもの。
 ※3 当社調べ(所定の耐震補強工事を行わなかった物件、地盤沈下や液状化、津波による流出など一部未確認の物件は含まれません。)
 ※4 地盤調査、アスベストのサンプリング分析調査は有料となります。

※5 キッチン、風呂、トイレ、洗面化粧台、給湯器。当社が施工した国内メーカーの機器本体につき、当該メーカーによる保証項目の保証期間を当社負担により延長するものです。詳しくは、保証書の保証条件によります。
 ※6 土・日・祝日、事業所休日および17:40以降につきましては、受付のみとさせていただきます。

会社概要	住友不動産株式会社	資本金	122,805百万円 (2023年3月31日現在)
本社	東京都新宿区西新宿二丁目4番1号(新宿NSビル)	従業員数	12,957名 (2023年3月31日現在・連結)
		売上高	939,904百万円 (2023年3月31日現在・連結)

おかげさまで
まるごとリフォーム受注棟数
17万棟達成

個別対応 **展示多数**

住友不動産はマンションリフォーム
10年連続売上No.1

2013年~2022年度 住友不動産グループ実績
(2023年リフォーム企業年間売上・調査開始以来連続して全国第1位)

大リフォーム博 2024

会場 **そぞろ横浜店 9階** 新都市ホール 横浜市西区高島2-18-1

事前予約制 **ご予約はコチラ**

アルコール消毒液を設置しておりますので、ご自由にお使いください。なお、弊社スタッフはマスク着用とさせていただきます。飛沫防止パネルのご用意がございますので、ご希望の方はお気軽にお申し付けください。

8/23(金) 24(土) 25(日)

10:00▶17:00

※内容や開催時間等が、予告なく変更になる場合がございます。予めご了承ください。※掲載写真はイメージです。