

予約制

お電話でのご予約は

0120-093-060

ネットでのご予約は

新築そっくりさん 兵庫



この度の「令和6年能登半島地震」でお亡くなりになられた方々のご冥福をお祈りいたしますと共に被災された方々に心よりお見舞い申し上げます。被災地の一日も早い復興をお祈り致します。



家を考えることは、
家族を考えること。

見学無料 相談無料

エスコートハウスとは 「新築そっくりさん」で以前にリフォーム工事をされたお客様のお宅です。工事を終えて実際に住んでいらっしゃるため、工事をされた感想「ここがよかった!こうすればよかった!」など体験談やアドバイスを聞くことができます。

おかげさまでまるごとリフォーム
累計受注棟数 **17万棟** 達成

大規模リフォーム **圧倒的**
受注実績 **No.1**

2023年リフォーム産業新聞調べ
(500万円以上リフォーム工事受注件数ランキングで住友不動産が全国第1位)

住友不動産の新築そっくりさん

エスコートハウス個別見学会

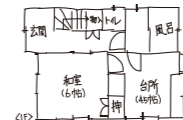
7/27

土

1日
限定

午前10時
午後5時

ご自宅の図面を
お持ちください。



図のような手描きでも大丈夫です
その場でアドバイスさせていただきます。

着工

工事中

完成

完成後

今回

IN 神戸市西区白水

築19年 延40坪 2×6工法2階建て

今回の見どころ

- 動線の良いL型キッチン採用
- LED照明で省エネ
- 収納たっぷり
- 屋根・外壁塗装・和室を洋室に改造
- 収納力のあるウォークインクローゼット



※写真は当社施工例です。

※内容・時間は変更になる場合がございます。予めご了承ください。



住まいのリフォームなら
住友不動産の
新築そっくりさん

兵庫東エリア 神戸西営業所
0120-093-060

〒650-0044 神戸市中央区東川崎町1-2-2
HDC神戸6F(ショールームは同ビル3F)
午前9時~午後6時(水曜日定休/土・日・祝も受付けております)
FAX **078-366-6535** (24時間受付)

スマホ・携帯からもアクセスできます
sokkuri3.com



予約制 **エスコートハウス個別見学会** 7/27 **土** 1日限定 午前10時 午後5時

会場 **神戸市西区白水** [築19年・延40坪] **P** お車でお越しの際は、ご予約時にお申付ください。当日スタッフがご案内いたします。



当日担当者(ノザキ) **070-7772-3489** 道がわからない等のお問い合わせはこちらまでお電話ください。

高断熱 リフォームプラン 新登場

新築住宅の省エネ基準対応※

※平成28年省エネ基準に対応

必要な範囲だけお気軽に

家1棟まるごとはもちろんのこと、1階だけでも、お部屋単位でも必要な範囲のみ、リーズナブルに断熱性能を高めることができます。

新築並の暖かさを実現

現行省エネ基準※に適合した断熱効果を得られることで新築住宅と同等の暖かさをご体感いただけます。

冷暖房費削減も

高い断熱性能により、夏期・冬期の冷暖房費が低減され、家計にもやさしい住まいへと生まれ変わります。

※平成28年省エネ基準に対応

リフォーム時が断熱性能を高める絶好のチャンスです!!

随時受付中 予約制

アルコール消毒液を設置しておりますので、ご自由にお使いください。なお、弊社スタッフはマスク着用とさせていただきます。飛沫防止パネルのご用意がございますので、ご希望の方はお気軽にお申し付けください。

ご自宅の図面をお持ちください。

手描きOK!

ご自宅の図面をお持ち頂けると、より詳しいアドバイスができます。

新築そっくりさん 入場無料・相談無料

リフォーム相談会

10:00~18:00(水曜日定休) HDC神戸外観

プロが考えた暮らしに有効な間取りのアイデアをご紹介します。

JR神戸駅南出口すぐ!

HDC 3階

神戸市中央区東川崎町1-2-2

「新築そっくりさん」神戸ショールーム

電話からのご予約は **0120-093-060** スマホからのご予約は 上の二次元コードを読み取り、「来場予約」よりご予約ください。

2024年 断熱・省エネリフォームを対象に大型補助金が利用できます!

※2024年5月現在の情報です。

今がリフォームの絶好のチャンス

補助金最大265万円

予算消化状況により、早期受付終了となる場合があります。

※補助金の併用は可能ですが、同じ工事内容で重複して補助金を受給することはできません。※諸条件により、補助対象にならない場合があります。※その他の受給要件等、詳しくはお尋ねください。

① 先進的窓リノベ事業

断熱性の高い高性能窓の設置

リフォーム工事に応じて定める額 (補助率1/2相当)

上限 **200**万円

※子育てエコホーム支援事業の開口部の改修に対する補助は重複受給できません。

② 子育てエコホーム支援事業

若者夫婦・子育て世帯によるリフォームは

最大 **30**万円 長期優良リフォームなら 最大 **45**万円

上記に当てはまらない世帯の方も

最大 **30**万円

※長期優良リフォームを行わない場合は最大20万円

③ 給湯省エネ事業

エネファーム、エコキュートなど高効率給湯器の設置

家庭用燃料電池 最大 **20**万円

ハイブリッド給湯器 最大 **15**万円

ヒートポンプ給湯器 最大 **13**万円

※子育てエコホーム支援事業の高効率給湯器の設置に対する補助は重複受給できません。