

予約制

お電話でのご予約は

0120-093-053

ネットでのご予約は

新築そっくりさん 宮城



この度の「令和6年能登半島地震」でお亡くなりになられた方々のご冥福をお祈りいたしますと共に被災された方々に心よりお見舞い申し上げます。被災地の一日も早い復興をお祈り致します。



家を考えることは、
家族を考えること。

リフォーム

見学無料

相談無料

完成 見学会

おかげさまでまるごとリフォーム
累計受注棟数 **17万棟** 達成

大規模リフォーム **圧倒的**
受注実績 **No.1**

2023年リフォーム産業新聞調べ
(500万円以上リフォーム工事受注件数ランキングで住友不動産が全国第1位)

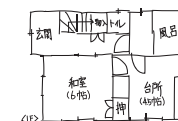
住友不動産の新築そっくりさん

7/7日 **1日**
限定

IN 仙台市泉区住吉台東

築34年 / 延34坪 午前10時 ▶ 午後3時

ご自宅の図面を
お持ちください。



図のような手描きでも大丈夫です

その場でアドバイスさせていただきます。

着工

工事中

完成

今回



※掲載写真はイメージです。今回の見学会場とは異なります。

今回の
見どころ

- ◎1階と外部に特化したリフォーム。
- ◎一部増築して使いづらかったキッチン、洗面所、トイレ動線を改善。
- ◎外部、屋根、外壁は塗装でイメージ変更。



戸建もマンションも住まいのリフォームなら

住友不動産の新築そっくりさん

宮城エリア

〒980-0011

宮城県仙台市青葉区上杉2-10-40

0120-093-053

電話受付:午前9時~午後6時
(土・日・祝も受付けております)

住まいの情報満載! ホームページで検索!

www.sokkuri3.com

新築そっくりさん 宮城



予約制 **リフォーム完成見学会**

7/7日 午前10時
午後3時

1日
限定

会場

**仙台市
泉区
住吉台東**
[築34年・延34坪]



カーナビの方は、ご利用ください。
 **21 875 000*80**
 ※マップコードに対応していないカーナビもごございます。

P **駐車場の
ご用意ございます。**
 担当の者がご案内させていただきます。

当日連絡先 [担当:サトウ]
090-6482-7187
 道がわからない等のお問い合わせはこちらまでお電話ください。

予約優先 アルコール消毒液を設置しておりますので、ご自由にお使いください。
 なお、弊社スタッフはマスク着用とさせていただきます。
 飛沫防止パネルのご用意がございますので、ご希望の方はお気軽にお申し付けください。

新築そっくりさんリフォームプラザ
 住友不動産ハウジングプラザ1階

建て替えか、それともリフォームか?ご相談ください。
 ご来場お待ちしております。

住まいのリフォーム相談会

※定休日(毎週水曜日)を除きます。※内容・時間は変更になる場合がございます。予めご了承ください。

個別のご相談も承ります **入場無料** **無料駐車場完備** **相談無料**

予約優先

フリーコール、もしくは右記二次元コードよりご予約ください



地下鉄北四番丁駅 北1or南2出口より徒歩9分(約700m)

建物診断 古い建物を本当に活かせるの? その再生方法は?

住まいのお悩みを解決したい方はコチラ! 建物診断をおこなったうえで、夢の住まいの実現のご提案を致します。

<p>耐震診断</p> <p>現在の間取り、屋根の重量、建物診断の結果などを診断計算プログラムに入れ、耐震補強案を提案致します。</p>	<p>屋根調査</p> <p>雨漏りやカビの有無、瓦など屋根材の寿命、下地や樋(とい)の状態を調査致します。</p>	<p>床下調査</p> <p>建物を支える重要な土台のシロアリ被害や腐食の発生、また、通気の状態を調査致します。</p>	<p>総合診断</p> <p>外壁や基礎の状態やひび割れ、雨漏りの有無、家の傾きに至るまで、総合的に診断します。</p>
---	---	---	---

建物診断をもとに、最適な再生プランをご提案致します。下記電話番号までお気軽にお電話ください。
0120-093-053 電話受付時間 9:00~18:00 (水曜日定休日) ※画像はイメージです

戸建ても マンションも
 リフォームのことなら **新築そっくりさん**にお任せください!
 間取り変更、水廻り交換、耐震補強、高断熱仕様、まずはお気軽にご相談ください