

予約制

お電話でのご予約は 下記電話番号までお問い合わせください

ネットでのご予約は [新築そっくりさん 新潟](#)



この度の「令和6年能登半島地震」でお亡くなりになられた方々のご冥福をお祈りいたしますと共に被災された方々に心よりお見舞い申し上げます。被災地の一日も早い復興をお祈り致します。



家を考えることは、  
家族を考えること。

リフォーム

見学無料 相談無料

# 完成個別見学会

おかげさまでまるごとリフォーム 累計受注棟数 **17万棟** 達成

大規模リフォーム **圧倒的 No.1** 受注実績

2023年リフォーム産業新聞調べ (500万円以上リフォーム工事受注件数ランキングで住友不動産が全国第1位)

住友不動産の新築そっくりさん

6/29 **土** 30 **日** **2日間限定** 午前10時  
午後4時

IN 燕市佐渡山

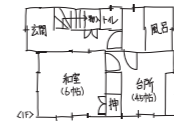
築29年 延97坪(完成時) (施工範囲32坪)

今回  
工事中の  
見どころ

- 暗かった和室3部屋と廊下を開放的な30帖のLDKへ！
- 水廻りを一新！キッチンを大きく移動し、対面化！

※内容・時間は変更になる場合がございます。予めご了承ください。

ご自宅の図面をお持ちください。



図のような手描きでも大丈夫です  
その場でアドバイスさせていただきます。



当日担当

吉川 (ヨシカワ)

080-9573-9746

道がわからない等のお問い合わせはこちらまで  
お電話ください。また、フリーコールがつかない  
場合も、直接担当者へご連絡ください。



戸建もマンションも住まいのリフォームなら  
**住友不動産の新築そっくりさん**

戸建新潟エリア 新潟西営業所 午前9時～午後6時  
(水曜定休)  
〒950-0915 新潟市中央区  
鏡西2-29-15 ピュアコートベル1F **0120-093-386**

新築そっくりさん 新潟

[www.sokkuri3.com](http://www.sokkuri3.com)

予約制 **リフォーム完成個別見学会** 6/29(土)30(日) 2日間限定 午前10時〜午後4時



会場

**燕市佐渡山**  
[築29年・延97坪(完成時)  
(施工範囲32坪)]



資料請求・お問い合わせ随時受付中  
まずは、新築そっくりさんについて  
もっと知ってください。

そろそろリフォームを  
考えたいけど何から手を  
付ければいいのか…  
こんなあなたには…

資料請求・  
お問い合わせ  
詳細はコチラ!

無料でリフォームについての資料を差し上げています。

この1冊で  
新築そっくりさんがわかる!  
**ガイドブック**

17万棟の実績から  
選りすぐりの事例紹介!  
**事例集**

耐震補強で  
安心の住まいづくり  
**地震対策  
カタログ**

すべて無料 「建て替えとリフォーム、どっちがいいの?」や「間取りや設備が  
使いにくくなった」等の問題、住まいに関する様々なご相談を承ります。

**住まいの何でもご相談**

**建物調査**

床下調査 屋根調査  
外部調査 傾き・間取り

※地盤調査、アスベストのサンプリング分析調査は有料となります。

**耐震診断や建物調査報告書**

専門プログラムによる耐震診断

**改修プランのご提案**

快適な住まいのプラン

**お見積りの提示**

工事内容ごとの完全定価制※にて明瞭です  
※工事開始後は、お客様のご要望による工事内容の変更がない限り、不測の事態が発生しても追加費用はございません。

※掲載写真は全てイメージです。

**当日担当 吉川 (ヨシカワ) 080-9573-9746** 道がわからない等のお問い合わせはこちらまでお電話ください。

フリーコールが繋がらない場合は、直接担当者へご連絡ください。



戸建ても マンションも  
**リフォームのことなら新築そっくりさんにお任せください!**  
間取り変更、水廻り交換、耐震補強、高断熱仕様、まずはお気軽にご相談ください

