

予約制

お電話でのご予約は

0120-197-333

ネットでのご予約は

新築そっくりさん 兵庫



この度の「令和6年能登半島地震」でお亡くなりになられた方々のご冥福をお祈りいたしますと共に被災された方々に心よりお見舞い申し上げます。被災地の一日も早い復興をお祈り致します。



家を考えることは、
家族を考えること。

リフォーム

見学無料 相談無料

完成個別見学会

おかげさまでまるごとリフォーム
累計受注棟数 **17万棟** 達成

大規模リフォーム **圧倒的**
受注実績 **No.1**

2023年リフォーム産業新聞調べ
(500万円以上リフォーム工事受注件数ランキングで住友不動産が全国第1位)

住友不動産の新築そっくりさん

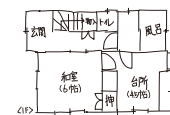
7/13(土) 14(日) 15(祝)月

午前10時 ▶ 午後4時

IN 姫路市白浜町甲

築94年 延75坪

ご自宅の図面を
お持ちください。



図のような手描きでも大丈夫です
その場でアドバイスさせていただきます。

着工

工事中

完成

完成後

※今回ご覧いただける建物の写真です。

今回



施工前



施工中



施工中

※内容・時間は変更になる場合がございます。予めご了承ください。

見どころ
今回の

- 古民家構造補強
- 駐車場から入りやすい場所に玄関を新設
- LDK高断熱施工
- 水廻りの動線を使いやすく、階段を緩やかに



住まいのリフォームなら
住友不動産の
新築そっくりさん

兵庫西エリア 姫路営業所

0120-197-333

〒670-0955 姫路市安田3丁目123番地

午前9時～午後6時・水曜日定休
(土・日・祝は受付けております)

FAX 079-225-8807

(24時間受付)

スマホ・携帯からもアクセスできます

sokkuri3.com



予約制

リフォーム完成 7/13土14日15祝 個別見学会

午前10時 ▶ 午後4時

会場 姫路市白浜町甲 [築94年 延75坪]

右記 二次元コードで 地図情報を ご覧いただけます

カーナビ検索 MAPCODE ※マップコードに対応していないカーナビもあります
24 129 066

会場案内図

お車で越しの際は、ご予約時にお申付ください。当日スタッフがご案内いたします。

道がわからない等のお問い合わせはこちらまでお電話ください。

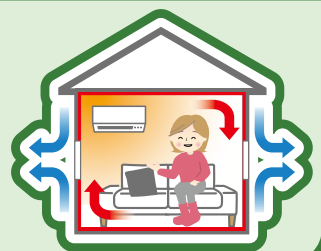
当日連絡先 0120-197-333

リフォームで新築住宅の省エネ基準に対応※ 新築そっくりさんの 『高断熱リフォームプラン』

※平成28年省エネルギー基準に対応

家1棟まるごとでも、1階だけでも、お部屋単位でも施工することが可能で、効率的に必要な箇所のみ断熱性能を高めることができます。

詳しくは、当社スタッフまでお問い合わせください。



まるごとリフォーム 累計受注棟数 170,000棟超の実績

古民家再生なら 「新築そっくりさん」にお任せ下さい。



住友不動産
「新築そっくりさん」
の全てがわかる資料を
無料で差し上げます。

「新築そっくりさん」が
現在のお住まいを
美しく強い家に甦らせます。



写真は全て当社施工事例です。

予約制

アルコール消毒液を設置しておりますので、ご自由にお使いください。なお、弊社スタッフはマスク着用とさせていただきます。飛沫防止パネルのご用意がございますので、ご希望の方はお気軽にお申し付けください。

古民家再生相談会

会場詳細・
ご予約はコチラ!



伝統建築の工法や様式は場所、築年数によってバラバラで再生することがとても困難です。様々な古民家に対して正しい解決法を導き出すことは、豊富な経験と実績に他なりません。皆様に愛されつづけてまるごとリフォーム累計受注棟数全国170,000棟の実績をもつ住友不動産「新築そっくりさん」がお客様のお困りごとを全て解決いたします。姫路ショールームへ是非お越しください。

「新築そっくりさん」 姫路ショールーム

駐車場
完備

姫路市安田3丁目123番地

午前10時～午後6時(水曜日定休)

ショールーム来場予約お問い合わせは

0120-197-333

スマホで
簡単予約は
こちらから→



カーナビ検索 MAPCODE ※マップコードに対応していないカーナビもあります
24 217 706

右記 二次元コードで 地図情報を ご覧いただけます

詳細図

姫路ショールーム ご案内図

JR姫路駅

至岡山 姫路バス広場 至神戸

姫路南ランプ