

予約制

お電話でのご予約は

0120-093-543



この度の「令和6年能登半島地震」でお亡くなりになられた方々のご冥福をお祈りいたしますと共に被災された方々に心よりお見舞い申し上げます。被災地の一日も早い復興をお祈り致します。

ネットでのご予約は

新築そっくりさん 長崎



家を考えることは、
家族を考えること。

リフォーム 完成見学会

見学無料

相談無料

おかげさまでまるごとリフォーム
累計受注棟数 **17万棟** 達成

大規模リフォーム **圧倒的**
受注実績 **No.1**

2023年リフォーム産業新聞調べ
(500万円以上リフォーム工事受注件数ランキングで住友不動産が全国第1位)

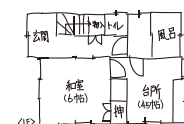
住友不動産の新築そっくりさん

7/21日

1日
限定

午前10時
午後5時

ご自宅の図面を
お持ちください。



図のような手描きでも大丈夫です
その場でアドバイスさせていただきます。

着工

工事中

完成

完成後

今回

IN 佐世保市世知原町栗迎

築40年 延32坪 木造2階建て

今回の
見どころ

- 水廻り (UB・洗面・トイレ) をリフォームしました。
- 1階客間 (和室)、縁側をフローリング張りの洋室にし
寝室にする事で、平屋のように暮らせます。
- 玄関引き戸を開き戸にリニューアルしました。



※今回ご覧いただける建物の施工前の室内写真です。 Before

※内容・時間は変更になる場合がございます。予めご了承ください。



住まいのリフォームなら
**住友不動産の
新築そっくりさん**

長崎佐賀エリア **佐世保営業所**

0120-093-543

〒857-0032
長崎県佐世保市宮田町5-3

受付時間 / 午前9時～午後6時
(土・日・祝も受付) 毎週火・水日定休

www.sokkuri3.com

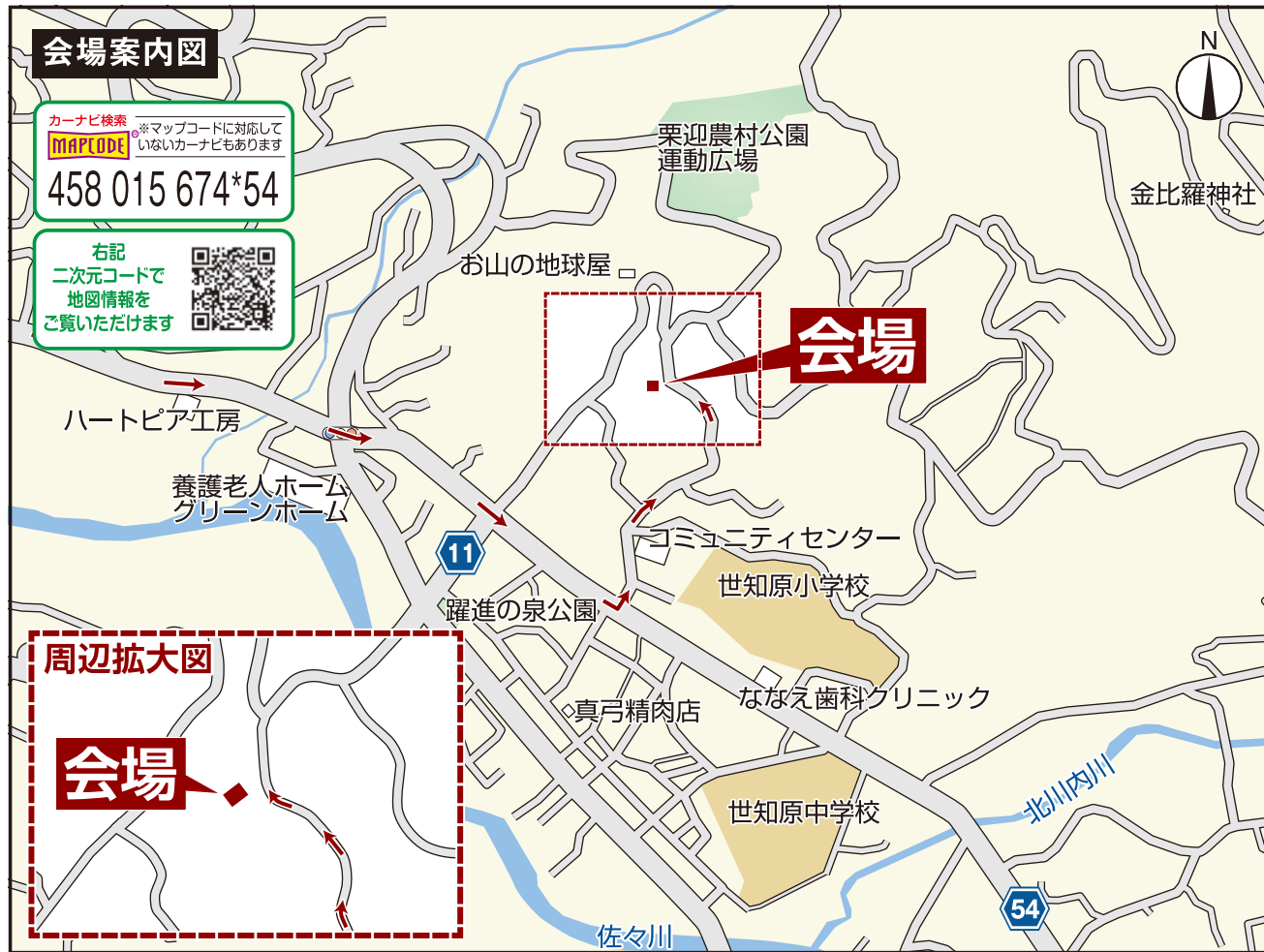
新築そっくりさん 長崎 検索

スマートフォンからでもご覧いただけます



予約制 **リフォーム完成見学会** **7/21日** 1日限定 午前10時 午後5時

会場 **佐世保市世知原町栗迎** [築40年・延32坪]



当日連絡先 | **0120-093-543** お気軽にお電話下さい。

2024年 断熱・省エネリフォームを 対象に大型補助金が利用できます!

※2024年5月現在の情報です。

今がリフォームの絶好のチャンス

補助金最大265万円

予算消化状況により、早期受付終了となる場合があります。 ※補助金の併用は可能ですが、同じ工事内容で重複して補助金を受給することはできません。 ※諸条件により、補助対象にならない場合があります。 ※その他の受給要件等、詳しくはお尋ねください。

① 先進的窓リノベ事業

断熱性の高い高性能窓の設置
リフォーム工事に応じて定める額 **上限200万円**
(補助率1/2相当)

※子育てエコホーム支援事業の開口部の改修に対する補助は重複受給できません。



② 子育てエコホーム支援事業

若者夫婦・子育て世帯によるリフォームは **最大30万円/戸** (長期優良リフォームなら **最大45万円/戸**)

左記に当てはまらない世帯の方も **最大30万円/戸** (長期優良リフォームで **最大30万円/戸**)
※長期優良リフォームを行わない場合は最大20万円

③ 給湯省エネ事業

エネファーム、エコキュートなど高効率給湯器の設置

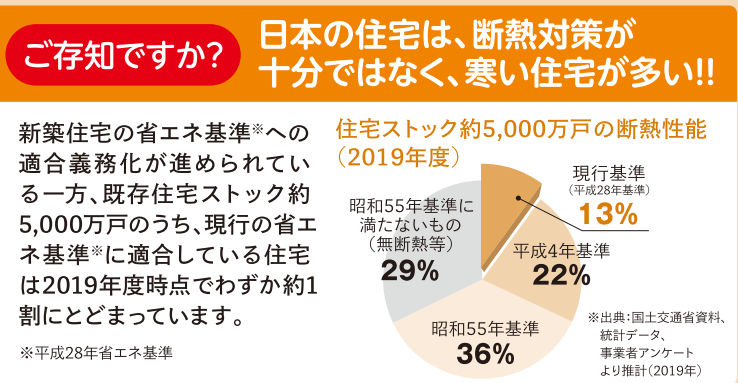
家庭用燃料電池 **最大20万円** | ハイブリッド給湯器 **最大15万円** | ヒートポンプ給湯器 **最大13万円**

※子育てエコホーム支援事業の高効率給湯器の設置に対する補助は重複受給できません。



新築住宅の省エネ基準*と同等の断熱性能が確保できる
※平成28年省エネ基準

**高断熱
リフォームプラン**



新築そっくりさんの高断熱リフォームで叶えられること

- 必要な範囲だけお気軽に**
家1棟まるごとはもちろんのこと、1階だけでも、お部屋単位でも必要な範囲のみ、リーズナブルに断熱性能を高めることができます。
- 新築並の暖かさを実現**
現行省エネ基準*に適合した断熱効果を得られることで新築住宅と同等の暖かさをご体感いただけます。
※平成28年省エネ基準
- 冷暖房費削減も**
高い断熱性能により、夏期・冬期の冷暖房費が低減され、家計にもやさしい住まいへと生まれ変わります。

リフォーム時が断熱性能を高める絶好のチャンスです!!