

予約制

お電話でのご予約は **0120-059-688**
ネットでのご予約は **新築そっくりさん 東京**



この度の「令和6年能登半島地震」でお亡くなりになられた方々のご冥福をお祈りいたしますと共に被災された方々に心よりお見舞い申し上げます。被災地の一日も早い復興をお祈り致します。



家を考えることは、
家族を考えること。

リフォーム
施工中

見学無料 相談無料

個別見学会

おかげさまでまるごとリフォーム
累計受注棟数 **17万棟** 達成

大規模リフォーム **圧倒的**
受注実績 **No.1**

2023年リフォーム産業新聞調べ
(500万円以上リフォーム工事受注件数ランキングで住友不動産が全国第1位)

住友不動産の新築そっくりさん

6/30日

1日
限定

午前10時
午後1時

IN 杉並区梅里2丁目

築57年 延27坪→19坪 木造2階建て→1階建て

今回の
工事中的
見どころ

- 木造2階建てを減築して(2階部分全て)、平屋にする大規模リノベーションを行います。
- 高気密、高断熱の工事で新築と同じ断熱性能となります。
- 今回は、解体直後のスケルトンの状態をご覧いただけます。

当日は
リフォームのプロが
直接ご相談内容に
お答えします!



※掲載写真はイメージです。今回の見学会場とは異なります。

当日連絡先
【タケモト】 **080-8710-1589**
道がわからない等のお問い合わせはこちらまでお電話ください。

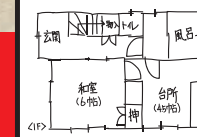
フリーコールがつかない場合は、直接担当者へご連絡ください。

着工 工事中 完成

今回



ご自宅の図面をお持ちください。



図のような
手描きでも
大丈夫です
その場でアドバイス
させていただきます。

※内容・時間は変更になる場合がございます。予めご了承ください。



戸建もマンションも住まいのリフォームなら
住友不動産の新築そっくりさん

戸建ての方はこちら
マンションの方はこちら

0120-059-688
0120-093-205

受付時間
9:00~18:00
土日祝も受付
定休日:水曜日

住まいの情報満載! ホームページで検索!
www.sokkuri3.com
新築そっくりさん 東京



予約制 **リフォーム施工中個別見学会** 6/30日 1日限定 午前10時 午後1時

お客様の声
リフォームのきっかけ 家族で話した結果、親世帯と同居するためにリノベーションをすることに決めました。

会場 **杉並区梅里2丁目** 築57年 延19坪



交通 東京メトロ丸ノ内線
「新高円寺駅」より徒歩7分

当日連絡先 【タケモト】 **080-8710-1589**
 道がわからない等のお問い合わせはこちらまでお電話ください。
 フリーコールがつかない場合は、直接担当者へご連絡ください。

資料請求・お問い合わせ随時受付中
 まずは、新築そっくりさんについてもっと知ってください。

そろそろリフォームを考えたいけど何から手を付ければいいのか…
 こんなあなたには…

詳細はコチラ!

無料でリフォームについての資料を差し上げています。

事例集 16万棟の実績から選りすぐりの事例紹介!
 地震対策 カタログ 耐震補強で安心の住まいづくり
 この1冊で新築そっくりさんがわかる! ガイドブック

予約制 アルコール消毒液を設置しておりますので、ご自由にお使いください。なお、弊社スタッフはマスク着用とさせていただきます。飛沫防止パネルのご用意がございますので、ご希望の方はお気軽にお申し付けください。

こちらもおススメ!! お気軽に 0120-059-688 までご連絡ください

「新築そっくりさん」住まいの体験館
阿佐谷北モデルハウス リフォーム体験館
 リフォーム体験型ハウス 阿佐谷北モデルハウスへ
 杉並区の耐震助成対象建物

リフォームの相談に行こう!

時間 10:00▶16:00 ※水曜日は定休日となります。

住所 杉並区阿佐谷北1-12-14
 [築41年・延29坪] 阿佐谷北モデルハウス外観

交通 JR中央線・総武線「阿佐ヶ谷駅」より徒歩6分
 関東バス各線にて「世尊院前」バス停より徒歩7分



戸建ても マンションも
 リフォームのことなら**新築そっくりさん**にお任せください!
 間取り変更、水廻り交換、耐震補強、高断熱仕様、まずはお気軽にご相談ください

