

予約制

お電話でのご予約は 0120-059-688

ネットでのご予約は 新築そっくりさん 東京



この度の「令和6年能登半島地震」でお亡くなりになられた方々のご冥福をお祈りいたしますと共に被災された方々に心よりお見舞い申し上げます。被災地の一日も早い復興をお祈り致します。



家を考えることは、家族を考えること。

リフォーム 工事中 個別見学会

見学無料 相談無料

おかげさまでまるごとリフォーム 累計受注棟数 17万棟 達成

大規模リフォーム 圧倒的 受注実績 No.1

2023年リフォーム産業新聞調べ (500万円以上リフォーム工事受注件数ランキングで住友不動産が全国第1位)

住友不動産の新築そっくりさん

7/7日 1日限定 午前10時 午後1時

IN 練馬区大泉学園町7丁目

築44年 延39坪 木造2階建て

きっかけ・みどころ

祖父母の家は定期的にメンテナンスを行っていて、とても良い状態でした。家を建て直すには僞びない。家族人数が違う為に間取りや動線を見直すリフォームを行う事にしました。今回は解体が進み、構造の補強を工事している途中を見学していただく事ができます。

※内容・時間は変更になる場合がございます。予めご了承ください。



着工 工事中 完成

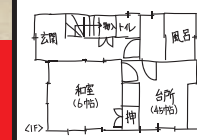
今回

※掲載写真はイメージです。今回の見学会場とは異なります。

当日連絡先【スケノ】 090-4445-3031

道がわからない等のお問い合わせはこちらまでお電話ください。フリーコールがつかない場合は、直接担当者へご連絡ください。

ご自宅の図面をお持ちください。



図のような手描きでも大丈夫です。その場でアドバイスさせていただきます。



戸建もマンションも住まいのリフォームなら 住友不動産の新築そっくりさん

戸建ての方はこちら 0120-059-688
マンションの方はこちら 0120-093-205

受付時間 9:00~18:00 土日祝も受付 定休日：水曜日

住まいの情報満載! ホームページで検索! www.sokkuri3.com 新築そっくりさん 東京



予約制

リフォーム工事中個別見学会 7/7日

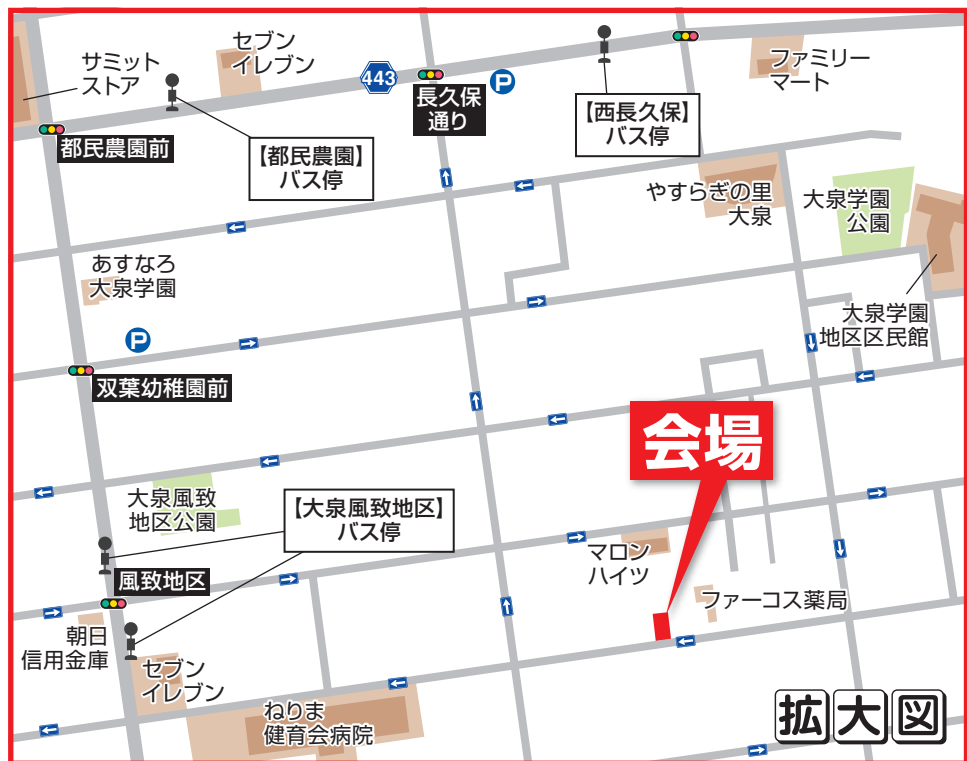
1日限定 午前10時 午後1時

会場

練馬区大泉学園町 7丁目

築44年

延39坪



案内図

西武バス各線

「大泉風致地区」バス停より 徒歩5分

交通



お近くのコインパーキングをご利用ください。お帰りの際に精算させていただきます。

当日連絡先 【スケノ】 090-4445-3031

道がわからない等のお問い合わせはこちらまでお電話ください。

フリーコールがつかない場合は、直接担当者へご連絡ください。

予約制

アルコール消毒液を設置しておりますので、ご自由にお使いください。なお、弊社スタッフはマスク着用とさせていただきます。飛沫防止パネルのご用意がございますので、ご希望の方はお気軽にお申し付けください。

こちらもオススメ!! お気軽に 0120-059-688 までご連絡ください

「新築そっくりさん」住まいの体験館

リフォーム体験型ハウス 豊島園モデルハウスへ

リフォームの相談に行こう!

時間 10:00▶18:00 ※水曜日は定休日となります。

住所 練馬区向山3-1-27 1F [築46年・延67坪]



モデルハウス外観

交通

- 西武豊島線「豊島園駅」より徒歩2分
- 都営大江戸線「豊島園駅」より徒歩3分
- 西武池袋線/西武豊島線「練馬駅」より徒歩10分

資料請求・お問い合わせ随時受付中

まずは、新築そっくりさんについてもっと知ってください。



そろそろリフォームを考えたいけど 何から手を付ければいいのか…

こんなあなたには…

無料でリフォームについての資料を差し上げています。

詳細はコチラ!



16万棟の実績から 選りすぐりの 実例紹介!

実例集



耐震補強で 安心の住まいづくり

地震対策 カタログ



この1冊で 新築そっくりさんが わかる!

ガイドブック

戸建て も マンション も

リフォームのことなら新築そっくりさんにお任せください!

間取り変更、水廻り交換、耐震補強、高断熱仕様、まずはお気軽にご相談ください



AFTER

※画像は当社施工例です。

BEFORE



AFTER

※画像は当社施工例です。

BEFORE