

予約制

お電話でのご予約は

0120-093-461

ネットでのご予約は

新築そっくりさん 福島



この度の「令和6年能登半島地震」でお亡くなりになられた方々のご冥福をお祈りいたしますと共に被災された方々に心よりお見舞い申し上げます。被災地の一日も早い復興をお祈り致します。



家を考えることは、
家族を考えること。

リフォーム

見学無料

相談無料

完成 見学会

おかげさまでまるごとリフォーム
累計受注棟数 **17万** 達成

大規模リフォーム **圧倒的**
受注実績 **No.1**

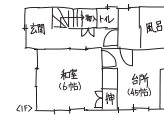
2023年リフォーム産業新聞調べ
(500万円以上リフォーム工事受注件数ランキングで住友不動産が全国第1位)

住友不動産の新築そっくりさん

7/20 ± 21日

2日間
限定

ご自宅の図面を
お持ちください。



図のような手描きでも大丈夫です
その場でアドバイスさせていただきます。

着工

工事中

完成

今回



※掲載写真は、実際の会場の施工前写真です。

※内容・時間は変更になる場合がございます。予めご了承ください。

会場 いわき市久之浜町久之浜字南畑田
築50年 延42坪 午前10時 ▶ 午後3時

今回の
見どころ

- 【減築工事】大きく減築をし、駐車スペースを確保しました
- 【寒さ対策】断熱性能の高い窓と高性能断熱材を充填
暗く寒いおうちが明るい暖かいおうちへ
- 【空間利用】間仕切りを変更し広々LDKへ



住まいのリフォームなら

住友不動産の
新築そっくりさん

福島エリア いわき営業所 【いわきショールーム】〒971-8145 いわき市鹿島町船戸林下11-5

0120-093-461

電話受付時間 / 10:00~18:00
(水曜日定休日)

住まいの情報満載! ホームページで検索!

www.sokkuri3.com

新築そっくりさん 福島



予約制

リフォーム完成見学会 7/20 土 21 日

2日間限定 午前10時 午後3時

会場

いわき市 久之浜町 久之浜字 南畑田

[築50年・延42坪]



カーナビの方は、ご利用ください。
MC 82 809 740*33
※マップコードに対応していないカーナビもございます。

**駐車場の
ご用意がございます。**
担当の者がご案内させていただきます。

当日連絡先 [担当:サトウ]
080-8814-0052
道がわからない等のお問い合わせはこちらまでお電話ください。

予約優先 アルコール消毒液を設置しておりますので、ご自由にお使いください。なお、弊社スタッフはマスク着用とさせていただきます。飛沫防止パネルのご用意がございますので、ご希望の方はお気軽にお申し付けください。

新築そっくりさん **予約優先** **いわきショールームのご案内**
まるごとからセレクトリフォーム、ご自宅のお悩みなんでもご相談下さい。

新しい住宅機器展示
キッチンやシステムバスなど新築そっくりさんの提案する水廻り設備を展示しています!

ビフォー&アフター 施工事例展示
百聞は一見にしかず。驚きの大変身を県内の事例をもとに大公開!

耐震コーナー
耐震金物や断熱材の施工など、完成した後では見られない部分もご覧いただけます。



プロの無料相談
こんなお悩みありませんか?
・水廻り設備を交換したい
・今の間取りでは生活しづらい
・地震対策や寒さ対策をしたい

図面をお持ちいただければ間取りやおおよその予算のご提案が可能です。
※全て実際のショールームの写真です。

ご来場をお待ちしております。

まずは「新築そっくりさん」の **建物診断** 古い建物を本当に活かせるの? その再生方法は?

住まいのお悩みを解決したい方はコチラ! 建物診断をおこなったうえで、夢の住まいの実現のご提案を致します。

耐震診断 現在の間取り、屋根の重量、建物診断の結果などを診断計算プログラムに入力、耐震補強案を提案致します。	屋根調査 雨漏りやカビの有無、瓦など屋根材の寿命、下地や樋(と)いの状態を調査致します。	床下調査 建物を支える重要な土台のシロアリ被害や腐食の発生、また、通気の状態を調査致します。	総合診断 外壁や基礎の状態やひび割れ、雨漏りの有無、家の傾きに至るまで、総合的に診断します。
--	--	--	--

建物診断をもとに、最適な再生プランをご提案致します。下記電話番号までお気軽にお電話ください。
0120-093-461
建物診断は**無料**です!
※地盤調査、アスベストのサンプリング分析調査は有料となります。
電話受付時間 10:00~18:00 (水曜日定休日) ※画像はイメージです

新築そっくりさんの高断熱リフォーム

リフォームで新築住宅の**省エネ基準**に対応

- ・1棟丸ごと全体
- ・1階層だけ
- ・部分だけ

でもOK!

詳しくはスタッフまでお尋ねください。 ※平成28年省エネルギー基準

リフォームで温度差解消
快適な暮らしと体感温度

結果
●電気代・ガス代など光熱費が抑えられる ●ヒートショックのリスクが減る
●あったが寄せな気分になる などなど良いこと尽くめ!