

予約制

お電話でのご予約は **0120-093-462**
ネットでのご予約は **新築そっくりさん 神奈川**



この度の「令和6年能登半島地震」でお亡くなりになられた方々のご冥福をお祈りいたしますと共に被災された方々に心よりお見舞い申し上げます。被災地の一日も早い復興をお祈り致します。



家を考えることは、
家族を考えること。

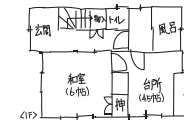
見学無料 相談無料

エスコートハウス 個別見学会

7/21日 午前**10時**
午後**3時**



ご自宅の図面を
お持ちください。



図のような手描きでも大丈夫です
その場でアドバイスさせていただきます。

エスコートハウス

予約制 1組様ずつご案内で
じっくりお話いただけます

実際に工事されたお客様のお住まい
をご見学いただけます。ご希望に
近い物件があれば、ぜひご案内させ
て頂きます。お電話でお気軽にお問
い合わせください。

※ご協力いただくお施主様のご都合やご見
学希望のお客様の状況などにより、ご案内で
きない場合もございます。

おかげさまでまるごとリフォーム **17万棟**
累計受注棟数 達成

大規模リフォーム 圧倒的
受注実績 **No.1**

2023年リフォーム産業新聞調べ
(500万以上リフォーム工事受注件数ランキングで住友不動産が全国第1位)

住友不動産の新築そっくりさん

※予約制のため、突然の訪問はご遠慮願います

IN

秦野市東田原200-45

築37年 延33坪のリフォーム
築37年のお家をバリアフリー仕様に改修!

今回の
見どころ

- サッシ交換で断熱性が向上しました!
- 床の段差を無くし、老後も安全・安心な住まいに!
- 間仕切り壁を撤去し、広々としたLDKに改造!
- 水廻り設備を全て一新しました!
- タイル張りの浴室をユニットバスに交換しました!



After

※掲載写真は当社施工例です。今回の見学会場とは異なります。

※内容・時間に変更になる場合がございます。予めご了承ください。



戸建もマンションも住まいのリフォームなら
住友不動産の新築そっくりさん

0120-093-462

住まいの情報満載! ホームページで検索!
www.sokkuri3.com

新築そっくりさん 神奈川



新築そっくりさん営業スタッフ
業務拡大につき **大募集!!**

詳しくは募集係までお問い合わせください

0120-314-151



予約制 **エスコートハウス個別見学会** 7/21日 午前10時 午後3時

築37年のお家をバリアフリー仕様に改修!

会場 **交通**

秦野市東田原200-45 小田急小田原線「秦野駅」より
神奈川中央交通バス「くず葉台経由 藤棚行」にて
「くず葉台」バス停下車徒歩**4分**

築37年 | 延33坪

案内図 お近くのコインパーキングをご利用ください。お帰りの際に精算させていただきます。

会場

お車でご来場予定のお客様は担当者まで事前にご連絡ください
コインパーキングをご利用の場合 ※当社が駐車場費を3時間まで負担いたします。領収書をお持ちください

当日連絡先 **鈴木(スズキ)** | **080-3276-3831** | 道がわからない等のお問い合わせはこちらまでお電話ください。

今回イベントに参加できない方、下記でもリフォーム相談受付中! **見学・相談無料**

完全予約制 **リフォーム相談会** 7月20日 土 10時~13時

※前日18時までにご予約お願い致します。当日予約はご対応出来ない可能性もあります。

tvkハウジングプラザ湘南平塚
住友不動産 湘南平塚モデルハウス
平塚市田村5-19-3 住友不動産モデルルーム内

アクセス 電車：JR東海道線「平塚駅」よりバスにご乗車ください
お車：国道129号線沿い、(田村十字路口)交差点そば

住友不動産 No.16

当社セールスエンジニアが**お客様のご要望に沿ったご提案**をさせていただきます。

ご予約受付 0120-093-462 **www.sokkuri3.com**
新築そっくりさん 神奈川

新築そっくりさんの“お得な価格”+“3つの安心”

お得な価格 “住友不動産のスケールメリット”
メーカー商品をリーズナブルに提供致します

幅広く住宅を手掛ける住友不動産だからこそできるリーズナブルな価格と御提案。
お得な価格で新しい住宅設備にリフォームを!

大規模リフォーム 圧倒的受注実績 No.1
2023年リフォーム産業新聞発表 (500万円以上リフォーム工事受注件数ランキングで住友不動産が全国第1位)

住友不動産の新築そっくりさん

安心① 追加なし “安心の“完全定価制”^{※1}
追加費用なしで新築そっくりに!

最初にご契約頂いた金額からお客様のご要望による追加がない限り、工事開始後に腐れや傷みなど予想外の事態が判明しても追加費用は一切頂けません。

安心② 高品質 “M6超の大地震を17回経験”^{※2}
“全壊・半壊した建物はゼロ”^{※3}

安心して暮らせる住まいにするためにまずは耐震診断をオススメします。(予約受付中)

耐震診断の流れ
①建物診断^{※4} ②コンピューター耐震診断

安心③ 保証 “安心の“アフターサービス”
水廻り5大設備10年保証”^{※5}

24時間・365日お客様からのご相談に対応。工事後の雨漏りや水道トラブルなど「相談どこにすれば...?」のお悩み解消します。

会社概要 **住友不動産株式会社**
本社 東京都新宿区西新宿二丁目4番1号(新宿NSビル)

資本金 122,805百万円 (2023年3月31日現在)
従業員数 12,957名 (2023年3月31日現在・連結)
売上高 939,904百万円 (2023年3月31日現在・連結)

おかげさまで
まるごとリフォーム受注棟数
17万棟達成

個別対応 **展示多数**

住まいの神 **大リフォーム博** 2024

住友不動産はマンションリフォーム **10年連続売上No.1**
2013年~2022年度 住友不動産グループ実績 (2023年リフォーム産業新聞発表、調査開始以来連続して全国第1位)

会場 **そぞろ横浜店 9階** 新都市ホール 横浜市西区高島2-18-1

事前予約制 **ご予約はコチラ**

アルコール消毒液を設置しておりますので、ご自由にお使いください。
なお、弊社スタッフはマスク着用とさせていただきます。飛沫防止パネルのご用意がございますので、ご希望の方はお気軽にお申し付けください。

8/23 金 24 土 25 日

10:00▶17:00

※内容や開催時間等が、予告なく変更になる場合がございます。予めご了承ください。 ※掲載写真はイメージです。