

予約制

お電話でのご予約は

0120-121-570

ネットでのご予約は

新築そっくりさん 埼玉



この度の「令和6年能登半島地震」でお亡くなりになられた方々のご冥福をお祈りいたしますと共に被災された方々に心よりお見舞い申し上げます。被災地の一日も早い復興をお祈り致します。



家を考えることは、  
家族を考えること。

リフォーム  
工事中

見学無料

相談無料

# 個別見学会

おかげさまでまるごとリフォーム  
累計受注棟数 **17万棟** 達成

大規模リフォーム **圧倒的**  
受注実績 **No.1**

2023年リフォーム産業新聞調べ  
(500万円以上リフォーム工事受注件数ランキングで住友不動産が全国第1位)

住友不動産の新築そっくりさん

# 7/14日

1日  
限定

午前10時  
午後3時

IN

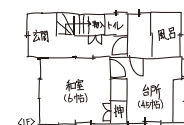
## さいたま市見沼区深作

### 築39年 延34坪 木造2階建て

今回の  
見どころ

- 既存の柱、梁など壁の中の構造躯体が見れます
- 耐震補強壁、断熱材敷込みが見れます
- まるごと工事中的の様子が見れます

ご自宅の図面を  
お持ちください。



図のような手描きでも大丈夫です  
その場でアドバイスさせていただきます。

現地調査  
プレゼント

当日、現地調査お申し込みの方に、

住友不動産監修  
「住まいのアイデア図鑑」

もれなくプレゼント!! ※現地調査の実施時にお渡しいたします。



着工

工事中

完成

今回



※掲載写真はイメージです。今回の見学会場とは異なります。

※内容・時間は変更になる場合がございます。予めご了承ください。



住まいのリフォームなら  
**住友不動産の  
新築そっくりさん**

埼玉東エリア

〒330-6020  
さいたま市中央区新都心11-2  
明治安田生命さいたま新都心ビル  
LAタワー20F

●お問い合わせ・ご予約・資料請求・お見積り希望は下記まで

# 0120-121-570

9:00~18:00

※土・日・祝も受付  
けております  
※水曜日定休



新築そっくりさん営業スタッフ  
業務拡大につき **大募集!!**

詳しくは募集係までお問い合わせください

# 0120-314-151



予約制 **リフォーム工事中個別見学会** 7/14日 午前10時 午後3時

リフォームの  
きっかけ

老朽化した建物の断熱性能、耐震性能を高め、  
水廻りを一新し、快適に暮らしたい

会場

さいたま市  
見沼区深作

築39年 | 延34坪



当日連絡先: ツジ  
**090-6046-6578**  
道がわからない等のお問い合わせは  
こちらまでお電話ください。

予約制

アルコール消毒液を設置しておりますので、ご自由にお使いください。  
なお、弊社スタッフはマスク着用とさせていただきます。  
飛沫防止パネルのご用意がございますので、ご希望の方はお気軽にお申し付けください。

総合住宅展示場

# 大宮北ハウジングステージ

さいたま市北区植竹町1-816-1

新築そっくりさん

## リフォーム相談会

7/20(土) ~ 8/5(月) 10:00 ~ 16:00  
※火・水定休

開催日時は変更になる場合がございます。予めご了承ください。



モデルハウス外観

参加無料

相談無料

建て替えやリフォームを  
ご検討中の方必見!

交通 JR宇都宮線  
「土呂駅」より徒歩10分  
埼玉新都市交通ニューシャトル  
「加茂宮駅」より徒歩10分



●必ず事前にご予約ください

お電話でのご予約は

**0120-121-570**

9:00~18:00  
水曜定休日

※ご予約がない場合は、ご見学いただけない場合があります。

ネットでの  
ご予約は

新築そっくりさん 埼玉

二次元コードから  
簡単アクセス



← AFTER



BEFORE

戸建ても マンション もリフォームのことなら  
新築そっくりさんにお任せください!

間取り変更、水廻り交換、  
耐震補強、高断熱仕様、  
まずはお気軽にご相談ください

AFTER →



BEFORE



※画像は当社施工例です。

余っている空き家はありませんか?

## リフォームモデルハウス大募集!

「新築そっくりさん工事後モデルハウス借上」ならではの4つの特典!!

1. 空家を有効活用できる。新しい生活様式にも対応。
2. 新しい設備を特別価格で設置できる。
3. 住友不動産が借り上げるため、一定期間安定収入が見込める。
4. モデルハウス期間満了後他のお客様の  
工事中仮住まいとして借上の延長の場合もあり。

※モデルハウスとして使用させていただくにあたっては、エリア、建物条件、工事内容等の諸条件がありご希望に添えない場合がございます。※予告なく終了する場合がございます。

※写真はイメージです。

※詳しくはお近くのショールームまでお問い合わせください!!