

予約制

お電話でのご予約は

0120-093-281

ネットでのご予約は

新築そっくりさん 福岡



この度の「令和6年能登半島地震」でお亡くなりになられた方々のご冥福をお祈りいたしますと共に被災された方々に心よりお見舞い申し上げます。被災地の一日も早い復興をお祈り致します。



家を考えることは、
家族を考えること。

リフォーム

見学無料

相談無料

施工中個別見学会

おかげさまでまるごとリフォーム
累計受注棟数 **17万棟** 達成

大規模リフォーム **圧倒的**
受注実績 **No.1**

2023年リフォーム産業新聞調べ
(500万円以上リフォーム工事受注件数ランキングで住友不動産が全国第1位)

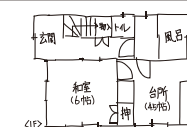
住友不動産の新築そっくりさん

8/4日

1日
限定

午前10時
午後5時

ご自宅の図面を
お持ちください。



図のような手描きでも大丈夫です
その場でアドバイスさせていただきます。

着工

工事中

完成

完成後

今回



施工中イメージ

※掲載写真はイメージです。今回の見学会場とは異なります。

※内容・時間は変更になる場合がございます。予めご了承ください。

IN

久留米市田主丸町船越

築54年 延40坪 木造2階建て

ご予約は当日の
正午(12時)までと
させていただきます

今回の見どころ

- 間取りを大幅に変更し
LDKを広くて明るいスペースにします。
- サッシは全て高断熱サッシに変え
床・壁・天井は高断熱仕様になりました。
- 住設機器も新しく取替え
外部もサイディングに張り替え新築同然に!



住まいのリフォームなら

住友不動産の
新築そっくりさん

久留米営業所

〒830-0032

福岡県久留米市東町42-21
日本生命久留米駅前ビル6階

0120-093-281

午前9時～午後6時
(土・日・祝も受付けております)

ホームページをご覧ください

www.sokkuri3.com

新築そっくりさん 福岡

検索

スマートフォンから簡単にご覧いただけます



予約制 **リフォーム施工中個別見学会** 8/4日 1日限定 午前10時～午後5時

会場 **久留米市田主丸町船越** [築54年・延40坪] **P** お車でお越しの際は、ご予約時にお申付ください。当日スタッフがご案内いたします。



当日連絡先 **0120-093-281** 道がわからない等のお問い合わせはこちらまでお電話ください。

2024年 **断熱・省エネリフォームを対象に大型補助金を利用できます!**
※2024年5月現在の情報です。

今がリフォームの絶好のチャンス
補助金最大265万円
予算消化状況により、早期受付終了となる場合があります。

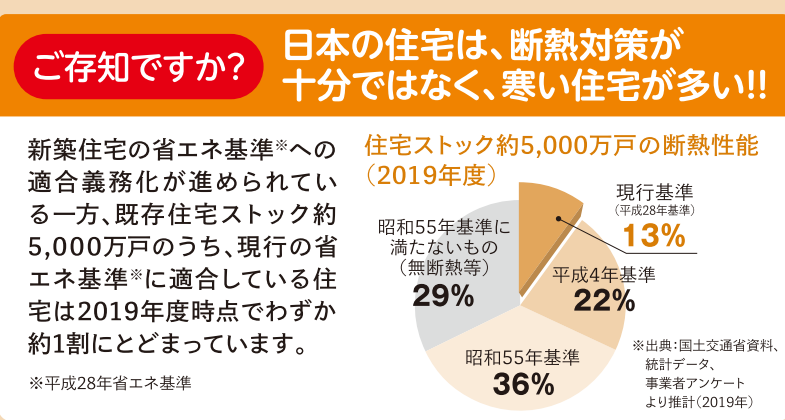
※補助金の併用は可能ですが、同じ工事内容で重複して補助金を受給することはできません。※諸条件により、補助対象にならない場合があります。※その他の受給要件等、詳しくはお尋ねください。

① 先進的窓リノベ事業
 断熱性の高い高性能窓の設置
 リフォーム工事に応じて定める額 **上限200万円**
(補助率1/2相当) ※子育てエコホーム支援事業の開口部の改修に対する補助は重複受給できません。

② 子育てエコホーム支援事業
 若者夫婦・子育て世帯によるリフォームは **最大30万円/戸** (長期優良リフォームなら **最大45万円/戸**)
 左記に当てはまらない世帯の方も **最大30万円/戸** (長期優良リフォームで **最大30万円/戸**)
※長期優良リフォームを行わない場合は最大20万円

③ 給湯省エネ事業
 エネファーム、エコキュートなど高効率給湯器の設置
 家庭用燃料電池 **最大20万円** | ハイブリッド給湯器 **最大15万円** | ヒートポンプ給湯器 **最大13万円**
※子育てエコホーム支援事業の高効率給湯器の設置に対する補助は重複受給できません。

新築住宅の省エネ基準*と同等の断熱性能が確保できる
※平成28年省エネ基準
高断熱
リフォームプラン



新築そっくりさんの高断熱リフォームで叶えられること

- 必要な範囲だけお気軽に**
 家1棟まるごとはもちろんのこと、1階だけでも、お部屋単位でも必要な範囲のみ、リーズナブルに断熱性能を高めることができます。
- 新築並の暖かさを実現**
 現行省エネ基準*に適合した断熱効果を得られることで新築住宅と同等の暖かさをご体感いただけます。
※平成28年省エネ基準
- 冷暖房費削減も**
 高い断熱性能により、夏期・冬期の冷暖房費が低減され、家計にもやさしい住まいへと生まれ変わります。

リフォーム時が断熱性能を高める絶好のチャンスです!!