

予約制

お電話でのご予約は

0120-093-461

ネットでのご予約は

新築そっくりさん 福島



この度の「令和6年能登半島地震」でお亡くなりになられた方々のご冥福をお祈りいたしますと共に被災された方々に心よりお見舞い申し上げます。被災地の一日も早い復興をお祈り致します。



家を考えることは、  
家族を考えること。

リフォーム

見学無料

相談無料

# 完成 見学会

おかげさまでまるごとリフォーム  
累計受注棟数 **17万棟** 達成

大規模リフォーム **圧倒的**  
受注実績 **No.1**

2023年リフォーム産業新聞調べ  
(500万円以上リフォーム工事受注件数ランキングで住友不動産が全国第1位)

住友不動産の新築そっくりさん

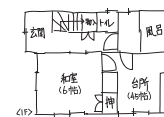
## 7/27 土 28日

2日間  
限定

### 会場 いわき市江名字安竜

築33年 延47坪 午前10時▶午後3時

ご自宅の図面を  
お持ちください。



図のような手描きでも大丈夫です  
その場でアドバイスさせていただきます。

着工

工事中

完成

今回



※掲載写真は、実際の会場の施工前写真です。

※内容・時間に変更になる場合がございます。予めご了承ください。

今回の  
見どころ

- 間取りを変更し、LDK・対面キッチンにリフォームしました。
- 水廻りを一新しましたので、是非ご参考ください。
- 段差を解消してバリアフリー化しました。



住まいのリフォームなら

住友不動産の  
新築そっくりさん

福島エリア いわき営業所 【いわきショールーム】 〒971-8145 いわき市鹿島町船戸林下11-5

## 0120-093-461

電話受付時間 / 10:00~18:00  
(水曜日定休日)

住まいの情報満載! ホームページで検索!

[www.sokkuri3.com](http://www.sokkuri3.com)

新築そっくりさん 福島



予約制

# リフォーム完成見学会

## 7/27土 28日

2日間限定


午前10時  
午後3時

### 会場

# いわき市 江名字安竜

[築33年・延47坪]



カーナビの方は、ご利用ください。  
 **82 174 555\*87**  
 ※マップコードに対応していないカーナビもごぞいます。

**P** 駐車場の  
 ご用意がございます。  
 担当の者がご案内させていただきます。

当日連絡先 [担当:シラド]  
**080-3539-6276**  
 道がわからない等のお問い合わせはこちらまでお電話ください。

### 予約優先

アルコール消毒液を設置しておりますので、ご自由にお使いください。  
 なお、弊社スタッフはマスク着用とさせていただきます。  
 飛沫防止パネルのご用意がございますので、ご希望の方はお気軽にお申し付けください。



新築そっくりさん

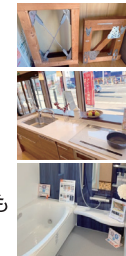
## いわきショールームのご案内

予約優先

まるごとからセレクトリフォーム、ご自宅のお悩みなんでもご相談下さい。

### 新しい住宅機器展示

キッチンやシステムバスなど  
 新築そっくりさんの提案する  
 水廻り設備を展示しています!



### 耐震コーナー

耐震金物や断熱材の施工など、  
 完成した後は見られない部分も  
 ご覧いただけます。

### プロの無料相談

こんなお悩み  
 ありませんか?  
 ・水廻り設備を交換したい  
 ・今の間取りでは生活しづらい  
 ・地震対策や寒さ対策をしたい

図面をお持ちいただければ  
 間取りやおおよその予算のご提案が可能です。

※全て実際のショールームの  
 写真です。



### ビフォー&アフター 施工事例展示





百聞は一見にしかず。  
 驚きの大変身を県内の実例をもとに大公開!



ご来場をお待ちしております。

## 「新築そっくりさん」の建物診断



住まいのお悩みを解決したい方はコチラ!  
 建物診断をおこなったうえで、  
 夢の住まいの実現のご提案を致します。

<b>耐震診断</b>  現在の間取り、屋根の重量、 建物診断の結果などを診断 計算プログラムを入力、 耐震補強案を提案致します。	<b>屋根調査</b>  雨漏りやカビの有無、瓦 など屋根材の寿命、下地 や樋(と)いの状態を調査 致します。	<b>床下調査</b>  建物を支える重要な土台 のシロアリ被害や腐食の 発生、また、通気の状態を 調査致します。	<b>総合診断</b>  外壁や基礎の状態やひび 割れ、雨漏りの有無、家 の傾きに至るまで、総合 的に診断します。
-----------------------------------------------------------------------------------------------------------------------------------------------------------------------	-------------------------------------------------------------------------------------------------------------------------------------------------------------	---------------------------------------------------------------------------------------------------------------------------------------------------------------	---------------------------------------------------------------------------------------------------------------------------------------------------------------

建物診断をもとに、最適な再生プランをご提案致します。  
 下記電話番号までお気軽にお電話ください。

**0120-093-461**  
 電話受付時間 10:00~18:00 (水曜日定休日) ※画像はイメージです

## 新築そっくりさんの高断熱リフォーム

ご相談に 応じます! 	<b>リフォームで新築住宅の          省エネ基準*に対応</b> ・1棟丸ごと全体 ・1階層だけ ・部分だけ <b>でもOK!</b>	<b>リフォームで温度差解消</b> 快適な暮らしと体感温度 
詳しくはスタッフまでお尋ねください。 ※平成28年省エネルギー基準		<b>結果</b> ●電気代・ガス代など光熱費が抑えられる ●ヒートショックのリスクが減る ●あつたが幸せな気分になる などなど良いこと尽くし!