

予約制

お電話でのご予約は

0120-093-413

ネットでのご予約は

新築そっくりさん 岐阜



この度の「令和6年能登半島地震」でお亡くなりになられた方々のご冥福をお祈りいたしますと共に被災された方々に心よりお見舞い申し上げます。被災地の一日も早い復興をお祈り致します。



家を考えることは、
家族を考えること。

リフォーム

見学無料

相談無料

完成個別見学会

おかげさまでまるごとリフォーム
累計受注棟数 **17万棟** 達成

大規模リフォーム **圧倒的**
受注実績 **No.1**

2023年リフォーム産業新聞調べ
(500万円以上リフォーム工事受注件数ランキングで住友不動産が全国第1位)

住友不動産の新築そっくりさん

7/21日

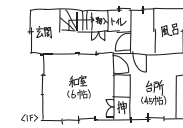
1日
限定

午前10時
午後4時

会場詳細・
ご予約はコチラ!



ご自宅の図面を
お持ちください。



図のような手描きでも大丈夫です
その場でアドバイスさせていただきます。

※予約制のため、突然の訪問はご遠慮願います。

IN 美濃加茂市森山町5-22-7

築42年 2階建て在来木造

今回の
見どころ

- 家族が集える開放的なLDKを実現するため、柱を抜き、梁補強を行いました。
- 冬の間は特に寒い家を解消するため、高断熱工事を実施しました。
- 地震に対する不安を解消するため、耐震補強工事を行い、頑丈な住まいになりました。



※内容・時間は変更になる場合がございます。予めご了承ください。



戸建もマンションも住まいのリフォームなら

住友不動産の新築そっくりさん

0120-093-413

住まいの情報満載! ホームページで検索!
www.sokkuri3.com

新築そっくりさん 岐阜



新築そっくりさん 営業スタッフ
業務拡大につき **大募集!!**

詳しくは募集係までお問い合わせください

0120-314-151



予約制 **リフォーム完成個別見学会** 7/21日 1日限定 午前10時 午後4時

会場 美濃加茂市森山町5-22-7 築42年 2階建て在来木造

交通 高山本線「古井駅」から車で約5分



当日連絡先 **井藤(いとう)** **080-4352-2116** 道がわからない等のお問い合わせはこちらまでお電話ください。

今回イベントに参加できない方、下記でも**リフォーム相談受付中!** **相談無料**

住友不動産 岐阜モデルハウス
住所:岐阜市市橋3-7-17

アクセス:JR中央本線「西岐阜駅」より車で約4分

当社セールスエンジニアがお客様のご要望に沿ったご提案をさせていただきます。
ご予約受付 0120-093-413

www.sokkuri3.com 新築そっくりさん 岐阜

新築そっくりさんの“お得な価格”+“3つの安心”

お得な価格 “住友不動産のスケールメリット” メーカー商品をリーズナブルに提供致します

幅広く住宅を手掛ける住友不動産だからこそできるリーズナブルな価格と御提案。お得な価格で新しい住宅設備にリフォームを!

大規模リフォーム 圧倒的 No.1 受注実績
2023年リフォーム産業新聞調べ (500万円以上リフォーム工事受注件数ランキングで住宅不動産が全国1位)

住友不動産の新築そっくりさん

安心① 追加なし 安心の“完全定価制”^{※1} 追加費用なしで新築そっくりに!

最初にご契約頂いた金額からお客様のご要望による追加がない限り、工事開始後に腐れや傷みなど予想外の事態が判明しても追加費用は一切頂きません。

追加費用なし! 負担が増えないから安心!

契約時の費用

※1 お客様のご要望による工事内容変更がない場合に限りです。

安心② 高品質 **M6超の大地震を17回経験**^{※2} “全壊・半壊した建物はゼロ”^{※3}

安心して暮らせる住まいにするためにはまず耐震診断をオススメします。(予約受付中)

耐震診断の流れ
①建物診断^{※4} ②コンピューター耐震診断

※2 地震は1996年~2023年9月末現在までのもの。
※3 当社調べ(所定の耐震補強工事を行わなかった物件、地盤沈下や液状化、津波による流出など一部未確認の物件は含まれません。)
※4 地盤調査、アスベストのサンプリング分析調査は有料となります。

安心③ 保証 安心の“アフターサービス”^{※5} **水廻り5大設備10年保証**^{※6}

24時間・365日お客さまからのご相談に対応。工事後の雨漏りや水道トラブルなど「相談どこにすれば…?’のお悩み解消します。

※5 キッチン、風呂、トイレ、洗面化粧台、給湯器。当社が施工した国内メーカーの機器本体につき、当該メーカーによる保証項目の保証期間を当社負担により延長するものです。詳しくは、保証書の保証条件によりします。
※6 土・日・祝日、事業所休日および17:40以降につきましては、受付のみとさせていただきます。

会社概要	住友不動産株式会社	資本金	122,805百万円 (2023年3月31日現在)
本社	東京都新宿区西新宿二丁目4番1号 (新宿NSビル)	従業員数	12,957名 (2023年3月31日現在・連結)
		売上高	939,904百万円 (2023年3月31日現在・連結)

省エネルギーリフォームを対象とした 2024年大型補助金が発表されました!

今が高断熱リフォームの絶好のチャンス

補助金最大265万円

予算消化状況により、早期受付終了となる場合があります。

※補助金の併用は可能ですが、同じ工事内容で重複して補助金を受給することはできません。※諸条件により、補助対象にならない場合があります。※その他の受給要件等、詳しくはお尋ねください。

① 先進的窓リノベ事業

断熱性の高い高性能窓の設置
リフォーム工事に応じて定める額 (補助率1/2相当)

上限 **200万円**

※子育てエコホーム支援事業の開口部の改修に対する補助は重複受給できません。

② 子育てエコホーム支援事業

若者夫婦・子育て世帯によるリフォームは

最大 **30万円** 戸 **45万円** 戸

長期優良リフォームなら

上記に当てはまらない世帯の方も

最大 **30万円** 戸

※長期優良リフォームを行わない場合は最大20万円
※令和5年11月10日国土交通省、経済産業省、環境省の発表資料を基に作成。

③ 給湯省エネ事業

エネファーム、エコキュートなど高効率給湯器の設置

家庭用燃料電池 **20万円** ハイブリッド給湯器 **13万円** ヒートポンプ給湯器 **10万円**

※子育てエコホーム支援事業の高効率給湯器の設置に対する補助は重複受給できません。