

予約制

お電話でのご予約は **0120-093-518**
ネットのご予約は **新築そっくりさん 富山**



この度の「令和6年能登半島地震」でお亡くなりになられた方々のご冥福をお祈りいたしますと共に被災された方々に心よりお見舞い申し上げます。被災地の一日も早い復興をお祈り致します。



家を考えることは、
家族を考えること。

リフォーム 完成個別見学会

見学無料 相談無料

おかげさまでまるごとリフォーム
累計受注棟数 **17万棟** 達成

大規模リフォーム **圧倒的 No.1**
受注実績

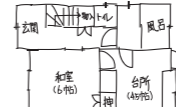
2023年リフォーム産業新聞調べ
(500万円以上リフォーム工事受注件数ランキングで住友不動産が全国第1位)

住友不動産の新築そっくりさん

7/28日 **1日限定** 午前10時
午後4時



ご自宅の図面を
お持ちください。



図のような手描きでも大丈夫です
その場でアドバイスさせていただきます。

※予約制のため、突然の訪問はご遠慮願います。

IN **小矢部市蓑輪504**

築27年・延94坪 木造2階建て

- 細部までこだわり抜いた内装やインテリアによって、アメリカ西海岸風の仕上がり。
- メインの玄関とは別に元々あった勝手口を、使いやすい裏玄関へと変身させました。
- 1、2階共に、水廻り設備を全てリノベーションしました。

今回の
見どころ



After

※掲載写真は当社施工例です。今回の見学会場とは異なります。

※内容・時間は変更になる場合がございます。予めご了承ください。



戸建もマンションも住まいのリフォームなら
住友不動産の新築そっくりさん

0120-093-518

住まいの情報満載! ホームページで検索!
www.sokkuri3.com

新築そっくりさん 富山



新築そっくりさん営業スタッフ
業務拡大につき **大募集!!**

詳しくは募集係までお問い合わせください
0120-314-151



予約制 **リフォーム完成個別見学会** 7/28日 11時限定 午前10時 午後4時

会場 **交通**

小矢部市蓑輪504 北陸自動車道
築27年 延94坪 木造2階建て 「小矢部 IC」から車で約7分



当日連絡先 神前 (カンザキ) **070-7586-6809** 道がわからない等のお問い合わせはこちらまでお電話ください。

省エネリフォームを対象とした 2024年大型補助金が発表されました!

今がリフォームの絶好のチャンス **補助金最大265万円** ※2024年5月現在の情報です。

① 先進的窓リノベ事業
断熱性の高い高性能窓の設置
リフォーム工事に応じて定める額 (補助率1/2相当)
上限 **200万円**

② 子育てエコホーム支援事業
若者夫婦・子育て世帯によるリフォームは
最大 **30万円** 最大 **45万円**
長期優良リフォームなら
上記に当てはまらない世帯の方も
長期優良リフォームで 最大 **30万円**

③ 給湯省エネ事業
エネファーム、エコキュートなど
高効率給湯器の設置
家庭用燃料電池 最大 **20万円**
ハイブリッド給湯器 最大 **13万円**
ヒートポンプ給湯器 最大 **10万円**

今回イベントに参加できない方、下記でもリフォーム相談受付中! **相談無料**

住友不動産 **富山営業所**

富山市総曲輪1-7-15 日本生命富山総曲輪ビル9F
電車 JR「富山駅」より車で約7分
お車 テクノパーク24総曲輪1 (右記参照)



当社セールスエンジニアがお客様のご要望に沿ったご提案をさせていただきます。

ご予約受付 **0120-093-518** www.sokkuri3.com 新築そっくりさん 富山

新築そっくりさんの“お得な価格”+“3つの安心”

お得な価格 “住友不動産のスケールメリット”
メーカー商品をリーズナブルに提供致します
幅広く住宅を手掛ける住友不動産だからこそできるリーズナブルな価格と御提案。
お得な価格で新しい住宅設備にリフォームを!

大規模リフォーム 圧倒的 No.1
2023年リフォーム産業新聞調べ (500万円以上リフォーム工事受注件数ランキングで住友不動産が全国第1位)
住友不動産の新築そっくりさん

安心① 追加なし 安心の“完全定価制”^{※1}
追加費用なしで新築そっくりに!
最初にご契約頂いた金額からお客様のご要望による追加がない限り、工事開始後に腐れや傷みなど予想外の事態が判明しても追加費用は一切頂けません。
※1 お客様のご要望による工事内容変更がない場合に限りです。

安心② 高品質 M6超の大地震を17回経験^{※2}
“全壊・半壊した建物はゼロ”^{※3}
安心して暮らせる住まいにするためにまずは耐震診断をおススメします。(予約受付中)
耐震診断の流れ
①建物診断^{※4} ②コンピューター耐震診断

安心③ 保証 安心の“アフターサービス”
水廻り5大設備10年保証^{※5}
24時間・365日お客さまからのご相談に対応。
工事後の雨漏りや水道トラブルなど「相談どこにすれば...?」のお悩み解消します。
※5 キッチン、風呂、トイレ、洗面化粧台、給湯器。当社が施工した国内メーカーの機器本体につき、当該メーカーによる保証項目の保証期間を当社負担により延長するものです。詳しくは、保証書の保証条件により。 ※6 土・日・祝日、事業所休日および17:40以降につきましては、受付のみとさせていただきます。

会社概要 **住友不動産株式会社**
本社 東京都新宿区西新宿二丁目4番1号 (新宿NSビル)

資本金 122,805百万円 (2023年3月31日現在)
従業員数 12,957名 (2023年3月31日現在・連結)
売上高 939,904百万円 (2023年3月31日現在・連結)