

予約制

お電話でのご予約は

0120-093-010

ネットでのご予約は

新築そっくりさん 兵庫



この度の「令和6年能登半島地震」でお亡くなりになられた方々のご冥福をお祈りいたしますと共に被災された方々に心よりお見舞い申し上げます。被災地の一日も早い復興をお祈り致します。



家を考えることは、
家族を考えること。

リフォーム

見学無料

相談無料

完成個別見学会

おかげさまでまるごとリフォーム
累計受注棟数 **17万棟** 達成

大規模リフォーム **圧倒的**
受注実績 **No.1**

2023年リフォーム産業新聞調べ
(500万円以上リフォーム工事受注件数ランキングで住友不動産が全国第1位)

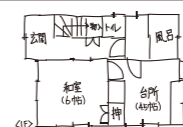
住友不動産の新築そっくりさん

7/28日

1日
限定

午前10時
午後5時

ご自宅の図面を
お持ちください。



図のような手描きでも大丈夫です
その場でアドバイスさせていただきます。

着工

工事中

完成

完成後

今回

IN

尼崎市武庫之荘

築30年 延62坪 木造2階建て

今回の見どころ

- お家まるごと 高気密、高断熱、アルゴンガス入りLOW-E複層ガラスサッシで光熱費をお得に!
- 水廻り設備を一新
- 耐震補強工事で安心の住まいへ



※写真は当社施工例です。

※内容・時間は変更になる場合がございます。予めご了承ください。



住まいのリフォームなら
住友不動産の
新築そっくりさん

兵庫東エリア 阪神営業所
0120-093-010

〒662-0841 西宮市両度町1-22

午前10時～午後6時(水曜日定休/土・日・祝も受付けております)

FAX **0798-64-1318** (24時間受付)

スマホ・携帯からもアクセスできます

sokkuri3.com



予約制 **リフォーム完成個別見学会** 7/28日 1日限定 午前10時 午後5時

会場 **尼崎市武庫之荘** [築30年・延62坪]

P お車で越しの際は、ご予約時にお申付ください。当日スタッフがご案内いたします。



当日連絡先 **0120-093-010** 道がわからない等のお問い合わせはこちらまでお電話ください。

予約制 アルコール消毒液を設置しておりますので、ご自由にお使いください。なお、弊社スタッフはマスク着用とさせていただきます。飛沫防止パネルのご用意がございますので、ご希望の方はお気軽にお申し付けください。

ご来場の際はお気軽に **0120-093-010** までご連絡ください

リフォーム&リノベーション 戸建てもマンションも



新築そっくりさん **西宮ショールーム**

山手幹線沿い 西宮ガーデンズより西へ500m

- 阪急西宮北口駅より徒歩8分
- JR西宮駅より徒歩9分

10:00~18:00 (水曜日定休) 西宮市両度町1-22

ご自宅の図面をお持ちください。ご自宅の図面をお持ち頂けると、より詳しいアドバイスができます。

駐車場有り

ご案内図

カーナビ検索 MAPCODE 12 567 650

2024年 断熱・省エネリフォームを対象に大型補助金が利用できます!

今がリフォームの絶好のチャンス

補助金最大265万円

予算消化状況により、早期受付終了となる場合があります。

※補助金の併用は可能ですが、同じ工事内容で重複して補助金を受給することはできません。※諸条件により、補助対象にならない場合があります。※その他の受給要件等、詳しくはお尋ねください。

① 先進的窓リノベ事業

断熱性の高い高性能窓の設置

リフォーム工事に応じて定める額 (補助率1/2相当)

上限 **200万円**

※子育てエコホーム支援事業の開口部の改修に対する補助は重複受給できません。

② 子育てエコホーム支援事業

若者夫婦・子育て世帯によるリフォームは

最大 **30万円** 長期優良リフォームなら 最大 **45万円**

上記に当てはまらない世帯の方も

長期優良リフォームで 最大 **30万円**

※長期優良リフォームを行わない場合は最大20万円

③ 給湯省エネ事業

エネファーム、エコキュートなど 高効率給湯器の設置

家庭用燃料電池 最大 **20万円**

ハイブリッド給湯器 最大 **15万円**

ヒートポンプ給湯器 最大 **13万円**

※子育てエコホーム支援事業の高効率給湯器の設置に対する補助は重複受給できません。

※2024年5月現在の情報です。