

予約制

お電話でのご予約は

0120-093-057



この度の「令和6年能登半島地震」でお亡くなりになられた方々のご冥福をお祈りいたしますと共に被災された方々に心よりお見舞い申し上げます。被災地の一日も早い復興をお祈り致します。

ネットでのご予約は

新築そっくりさん 滋賀



家を考えることは、
家族を考えること。

リフォーム

見学無料

相談無料

完成個別見学会

おかげさまでまるごとリフォーム
累計受注棟数 **17万棟** 達成

大規模リフォーム **圧倒的**
受注実績 **No.1**

2023年リフォーム産業新聞調べ
(500万円以上リフォーム工事受注件数ランキングで住友不動産が全国第1位)

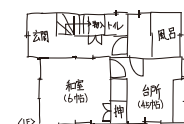
住友不動産の新築そっくりさん

7/27 ± 28日

2日間
限定

午前10時
午後5時

ご自宅の図面を
お持ちください。



図のような手描きでも大丈夫です
その場でアドバイスさせていただきます。

着工 → 工事中 → 完成 → 完成後

今回



※今回ご覧いただける建物の施工前の外観写真です。 Before

IN

草津市下笠町

築69年 延64坪 木造2階建て

今回の
見どころ

- 老朽化が進んでいたコンクリートブロック造の水廻りを減築しました。
- 心配だった耐震対策、20ヶ所程の耐力壁と耐震金具にて耐震対策をしています。
- 落ち棟の部分のLDKの隠れていた梁をなるべく出して古民家らしい雰囲気のあるLDKへ。
- 高断熱高気密で上がり続ける光熱費がお得に。暖かく、涼しい家になります。
- 寝室を一階に設け、二階に上がらなくても生活全てが一階で過ごせるように。
- 水廻りから寝室、家事動線を便利にしました。

※内容・時間は変更になる場合がございます。予めご了承ください。

当日担当

中西(ナカニシ) 090-9230-8525



住まいのリフォームなら
**住友不動産の
新築そっくりさん**

滋賀エリア
草津モデルハウス

0120-093-057

午前9時～午後6時(土・日・祝日も受付けております)※水曜定休

〒525-0027 滋賀県草津市野村2-3-2

FAX 077-569-4604

リフォーム完成 個別見学会

予約制 7/27土 28日 2日間限定 午前10時
午後5時

会場 草津市下笠町
[築69年・延64坪]



当日担当 中西(ナカニシ) 090-9230-8525

住友不動産の 新築そっくりさん 今後のイベント予定

HPでイベント予約できます。

新築そっくりさん イベント 滋賀 検索

※予告なく予定変更する場合がございますのでご了承くださいませ。



お気軽に 0120-093-057 までお電話ください

① 毎日受付中 会場 草津モデルハウス

相談会

〒525-0027 滋賀県草津市野村2-3-2
0120-093-057

駐車場完備

是非ご来場ください。
様々なご相談をうけたまわります。



② 8/4日 1日限定 会場 大津市錦織

エスコートハウス個別見学会

エスコートハウスとは「新築そっくりさん」で以前にリフォーム工事をされたお客様のお宅です。工事を終えて実際に住んでいらっしゃいますので、工事をされた感想「ここよかった」「こうすればよかった」など体験談やアドバイスを聞くことができます。

築49年 延33坪
木造2階建て

今回の見どころ

- 使いづらかった間取りを家事動線がスムーズな間取りへ。
- 収納たっぷり! 片付け上手な家に。
- 床暖房で、冬もあったか。

③ 8/10土 11日 祝日 2日間限定 会場 栗東市安養寺

完成個別見学会

築66年 延69坪
伝統的工法木造2階建て

今回の見どころ

- 南側の和室二間を広々明るいリビングに。
- タイル貼の水廻りを新しい設備に一新! 対面キッチンへ。
- 廊下を少なく、動線を良くし
- 1階で全ての生活が完結するように。
- 収納場所に困っていたダンスや衣類を収納する場所をしっかりと計画。
- 古民家ならではの梁がたくさん見える家になりました。

④ 8/10土 11日 祝日 2日間限定 会場 栗東市手原

完成個別見学会

築60年 延60坪
木造2階建て

今回の見どころ

- 使っていなかった離れを解体し南側が明るく開放的になりました。
- 和室二間を明るく広々としたLDKへ。
- 水廻りの動線、洗面所を広くし
- 家事が楽にこなせるように工夫しました。
- ご夫婦の主寝室は1階へ。
- 1階だけで生活が完結するようになりました。
- 1階を高断熱、高気密にし、光熱費もお得に。

⑤ 8/25日 1日限定 会場 栗東市出庭

完成個別見学会

築40年 延35坪
木造2階建て

今回の見どころ

- 空き家だった離れを、1階2階共に大改造しました。
- 屋根の葺替え、外壁塗装により、まさに新築そっくりになりました。
- 新しい住宅設備は見応え十分!

新築住宅の省エネ基準*と同等の
断熱性能が確保できる

*平成28年省エネ基準

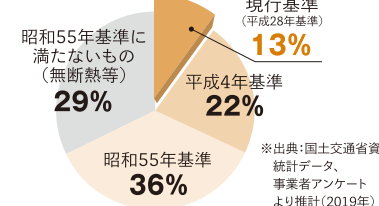
高断熱 リフォームプラン

ご存知ですか? 日本の住宅は、断熱対策が
十分ではなく、寒い住宅が多い!!

新築住宅の省エネ基準*への適合義務化が進められている一方、既存住宅ストック約5,000万戸のうち、現行の省エネ基準*に適合している住宅は2019年度時点でわずか約1割にとどまっています。

*平成28年省エネ基準

住宅ストック約5,000万戸の断熱性能
(2019年度)



*出典:国土交通省資料、統計データ、事業者アンケートより推計(2019年)

新築そっくりさんの高断熱リフォームで叶えられること

必要な範囲だけお気軽に

家1棟まるごとはもちろんのこと、1階だけでも、お部屋単位でも必要な範囲のみ、リーズナブルに断熱性能を高めることができます。

新築並の暖かさを実現

現行省エネ基準*に適合した断熱効果を得られることで新築住宅と同等の暖かさをご体感いただけます。

冷暖房費削減も

高い断熱性能により、夏期・冬期の冷暖房費が低減され、家計にもやさしい住まいへと生まれ変わります。

リフォーム時が断熱性能を高める絶好のチャンスです!!