

予約制

お電話でのご予約は

0120-093-874

ネットでのご予約は

新築そっくりさん 茨城



この度の「令和6年能登半島地震」でお亡くなりになられた方々のご冥福をお祈りいたしますと共に被災された方々に心よりお見舞い申し上げます。被災地の一日も早い復興をお祈り致します。



家を考えることは、  
家族を考えること。

リフォーム

見学無料 相談無料

# 完成個別見学会

おかげさまでまるごとリフォーム  
累計受注棟数 **17万棟** 達成

大規模リフォーム **圧倒的**  
受注実績 **No.1**

2023年リフォーム産業新聞調べ  
(500万円以上リフォーム工事受注件数ランキングで住友不動産が全国第1位)

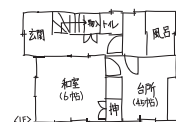
住友不動産の新築そっくりさん

## 7/27(土) 28(日)

2日間  
限定

午前10時  
午後3時

ご自宅の図面を  
お持ちください。



図のような手描きでも大丈夫です  
その場でアドバイスさせていただきます。

### IN かすみがうら市上志筑

### 築34年 延21坪

好評につき  
アンコール  
開催!

今回の  
見どころ

- 和風住宅をまるごとリフォームで新築そっくりりに。
- 水廻り設備を新しくして、これからの生活が快適になりました。
- サッシをすべて交換し、断熱性能がアップしました。



※掲載写真はイメージです。今回の見学会場とは異なります。

※内容・時間は変更になる場合がございます。予めご了承ください。



住まいのリフォームなら  
**住友不動産の  
新築そっくりさん**

ご予約、  
資料の請求は  
こちらまで

## 0120-093-874

午前10時～午後5時 / 土・日・祝も受付けております

### 茨城南エリア

〒305-0817  
茨城県つくば市研究学園5-1-4  
高谷ビル2階

住まいの情報満載! ホームページで検索!

[www.sokkuri3.com](http://www.sokkuri3.com)

新築そっくりさん 茨城



予約制

# リフォーム 完成個別見学会

7/27<sup>土</sup>28<sup>日</sup> 2日間  
午前10時▶午後3時 限定

会場  
かすみがうら市  
上志筑  
[築34年・延21坪]



当日担当【クリヤマ】  
**070-1457-8887**  
道がわからない等のお問い合わせはこちらまでお電話ください。

予約優先 [ご予約は  
右記電話番号まで  
お電話ください]

**0120-093-874**

新しい住宅設備を見て!触れて!体感! リフォームの相談に行こう!  
「新築そっくりさん」リフォーム体験型つくばショールームへ

お住まいのリフォームするなら「新築そっくりさん」

# 住まいの リフォーム体験館

見学無料 相談無料 技術者常駐

増築・減築・建て替え相談会 次回 7/29<sup>月</sup>~8/11<sup>日</sup>

つくばショールームにて開催!え!?こんなに簡単に家の大きさが変わるの?

# つくば ショールーム

駐車場完備

つくば市研究学園5丁目1-4  
営業時間: 10:00▶17:00 (水曜定休)

- キッチン・バスなど住宅設備を体感
- LDKや耐震補強などアフターを体験
- その場でリフォーム相談



## 大工さん工務店さん募集!

信頼の家づくりを  
しませんか?

外壁サイディング・基礎・  
左官・タイル業者さんも募集中!

◎自分で大工工事をしながら、内装、電気、塗装等の各職を使える方。在来木造住宅経験者歓迎。◎研修制度も充実。住友不動産の高い施工水準で、安心の家づくりをお手伝いください!

お申し込みは、お電話または  
二次元コードまで **0120-093-874** 工務店募集係  
とお申し付けください

## 新築そっくりさん営業スタッフ

業務拡大につき  
**大募集!!**

詳しくは募集係までお問い合わせください  
**0120-314-151**

住まいのリフォームなら  
茨城南エリア  
住友不動産の  
新築そっくりさん

ご予約、資料の請求はこちらまで  
**0120-093-874**  
午前10時~午後5時 / 土・日・祝も受付けております

住まいの情報満載!  
ホームページで検索!  
[www.sokkuri3.com](http://www.sokkuri3.com)  
新築そっくりさん 茨城

余っている空き家は  
ありませんか?

## リフォームモデルハウス大募集!

「新築そっくりさん工事後モデルハウス借上」ならではの4つの特典!!

- 空家を有効活用できる。新しい生活様式にも対応。
- 新しい設備を特別価格で設置できる。
- 住友不動産が借り上げるため、一定期間安定収入が見込める。
- モデルハウス期間満了後他のお客様の工事中仮住まいとして借上の延長の場合もあり。

※モデルハウスとして使用させていただくにあたっては、エリア、建物条件、工事内容等の諸条件がありご希望に添えない場合がございます。※予告なく終了する場合がございます。※写真はイメージです。

※詳しくはお近くのショールームまでお問い合わせください!!