

予約制

お電話でのご予約は 0120-093-080

ネットでのご予約は 新築そっくりさん 京都

この度の「令和6年能登半島地震」でお亡くなりになられた方々のご冥福をお祈りいたしますと共に被災された方々に心よりお見舞い申し上げます。被災地の一日も早い復興をお祈り致します。



家を考えることは、  
家族を考えること。

※内容・時間は変更になる場合がございます。予めご了承ください。

見学無料 相談無料

# リフォーム 2会場開催 個別見学会

## 8/4日

1日  
限定

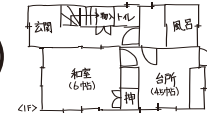
午前10時  
午後5時

見学無料

相談無料

ご自宅の図面をお持ちください。

図のような  
手描きでも  
大丈夫です



その場でアドバイスさせていただきます。

## 会場1 施工中個別見学会

IN 右京区梅津徳丸町

築57年 施工面積40坪 木造2階建て



会場詳細・  
ご予約はコチラ!

今回の見どころ

- 1、2階の間取り変更を行い、水廻り設備を一新します。
- すべての窓を断熱サッシに交換し、床・壁・天井に断熱材を施工し家全体の冷暖効率を向上させます。
- 完成後には見えなくなる部分の施工について施工現場をご覧頂きながら、詳しくご説明します。

## 会場2 完成済み個別見学会

IN 右京区梅ヶ畑

築25年 施工面積25坪 木造2階建て



会場詳細・  
ご予約はコチラ!

今回の見どころ

- ライフステージが変化し、生活動線に合わなくなった間取りを再検討。将来に向けて暮らしやすいお住まいになりました。
- 間取り変更のための柱抜きに伴い、梁補強や壁の補強を施し建物の安全性を向上させました。
- 断熱性能を高めるため窓の交換を行い、既存壁を残したい部分はカバー工法により施工しました。

エスコートハウスとは

「新築そっくりさん」で以前にリフォーム工事をされたお客様のお宅です。工事を終えて実際に住んでいらっしゃるため、工事をされた感想「ここがよかった!こうすればよかった!」など体験談やアドバイスを聞くことができます。



住まいのリフォームなら  
住友不動産の  
新築そっくりさん

### 京都エリア

〒604-0857  
京都市中京区烏丸通二条上ル蔭絵屋町280  
ヤサカ烏丸御所南ビル7階

予約はコチラ

①お電話でのご予約は

# 0120-093-080

②ネットでのご予約は

新築そっくりさん 京都

<https://www.sokkuri3.com>

右京区梅津徳丸町  
会場1



右京区梅ヶ畑  
会場2



予約制

2会場開催  
施工中/エスコートハウス

# 個別見学会

8/4日 11時限定 午前10時  
午後5時

## 会場1

右京区  
梅津徳丸町

築57年 施工面積40坪

見学会の  
来場予約は  
こちらから



当日  
連絡先 0120-093-080  
道がわからない等のお問い合わせはこちらまでお電話ください。



## 会場2

右京区  
梅ヶ畑

築25年 施工面積25坪

見学会の  
来場予約は  
こちらから



当日  
連絡先 0120-093-080  
道がわからない等のお問い合わせはこちらまでお電話ください。



予約制

アルコール消毒液を設置しておりますので、ご自由にお使いください。  
なお、弊社スタッフはマスク着用とさせていただきます。  
飛沫防止パネルのご用意がございますので、ご希望の方はお気軽にお申し付けください。

おかげさまでまるごとリフォーム  
累計受注棟数 **17万棟**  
達成

住友不動産の新築そっくりさん 圧倒的  
大規模リフォーム受注実績 **No.1**  
500万円以上リフォーム工事受注件数  
2023年リフォーム産業新聞調べ (ランキングで住友不動産が全国第1位)

個別対応 展示多数

# 大リフォーム博 2024

## 大丸京都店6階 大丸ミュージアム

9/4水 ~ 9月

10:00 ▶ 19:00  
(最終日は17時閉場、ご相談受付は16:30迄)

※イベント内容や開催時間が予告なく変更になる  
場合がございます。予めご了承ください。

リフォームのプロに聞く  
**無料個別相談**

ビフォー&アフター  
**施工事例パネル多数展示**

ご来場予約特典

新築そっくりさんのホームページから  
事前にご来場予約の  
お申し込みをいただいたお客様に

「**QUOカード1,000円分**」  
プレゼント!

※ホームページから事前予約をしていただき、  
当日で来場いただいたお客様が対象となります。  
※一家族様につき1枚プレゼントいたします。  
※数に限りがございます。※画像はイメージです。

WEBご予約は  
こちらから!



新築住宅の省エネ基準\*と同等の  
断熱性能が確保できる

※平成28年省エネ基準

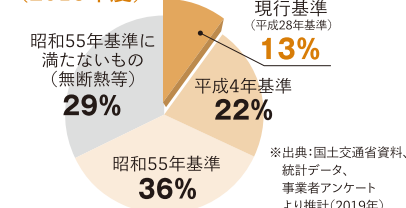
# 高断熱 リフォームプラン

ご存知ですか? 日本の住宅は、断熱対策が  
十分ではなく、寒い住宅が多い!!

新築住宅の省エネ基準\*への  
適合義務化が進められて  
いる一方、既存住宅ストック約  
5,000万戸のうち、現行の省  
エネ基準\*に適合している住  
宅は2019年度時点でわずか  
約1割にとどまっています。

※平成28年省エネ基準

住宅ストック約5,000万戸の断熱性能  
(2019年度)



※出典:国土交通省資料、  
統計データ、  
事業者アンケート  
より推計(2019年)

## 新築そっくりさんの高断熱リフォームで叶えられること

必要な範囲だけお気軽に

家1棟まるごとはもちろんのこと、  
1階だけでも、お部屋単位でも必  
要な範囲のみ、リーズナブルに断  
熱性能を高めることができます。

新築並の暖かさを実現

現行省エネ基準\*に適合した断熱  
効果を得られることで新築住宅と  
同等の暖かさをご体感いただけま  
す。 ※平成28年省エネ基準

冷暖房費削減も

高い断熱性能により、夏期・冬期  
の冷暖房費が低減され、家計にも  
やさしい住まいへと生まれ変わら  
れます。

リフォーム時が断熱性能を高める絶好のチャンスです!!